

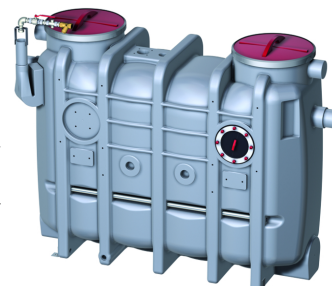
LipuJet-P-OB Basisausführung

Produktinformationen zur Produktgruppe

ACO Produktvorteile

- Strukturelle Stabilität des Behälters mit Standsicherheitsnachweis von 25 Jahren
- Minimierung der Entsorgungs- und Wartungskosten durch wirtschaftliche Nenngrößenabstufungen
- Optimales Einbringmaß
- Geringes Gewicht

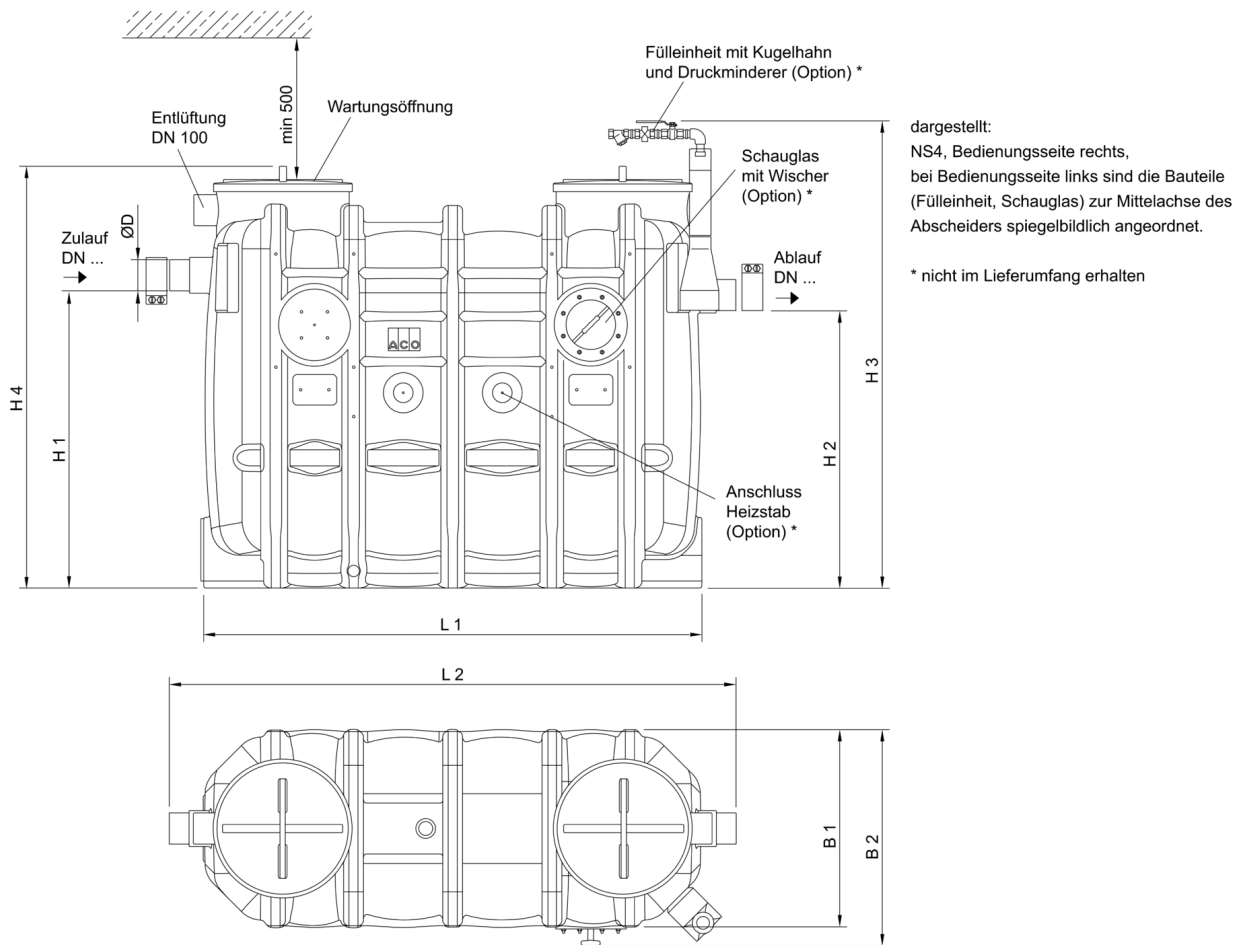
- Fettabscheideranlage gemäß DIN EN 1825 und DIN 4040-100
- Zum Einbau in Räumen – frostfrei
- Mit integriertem Schlammfang
- Bedienseite: rechts/links
- Absaug- und Entleerungsumpf mit Grundablassmuffe R 1"
- Geruchsdichte Wartungsöffnung, Durchmesser: 450 mm



Technische Daten zum Artikel 3560.34.00






Nenngröße	Nennweite	Inhalt			Gewicht	
		Schlammfang	Fettspeicher	Gesamt	Leer	Gefüllt
		[l]	[l]	[l]	[kg]	[kg]
NS 10	DN 150	1000	520	2000	220	2220

Abmessungen



Nenngröße	Abmessungen								
	L1	L2	H1	H2	H3	H4	B1	B2	D
	[mm]	[mm]	[mm]	[mm]	[mm]	[mm]	[mm]	[mm]	[mm]
NS 10	2450	2690	1250	1180	1880	1700	950	1020	160

Zubehör

Beschreibung		Passend für	Gewicht [kg]	Artikel-Nr.
	Probenahmetopf DN 150 <ul style="list-style-type: none"> ■ Zum Einbau in waagerechte Rohrleitungen DN 150 nach Abscheideranlagen ■ Material: PE ■ In runder Bauform, mit <ul style="list-style-type: none"> <input type="checkbox"/> Muffendichtung (Werkstoff SBR) am Zu- lauf und Rohrspitzende am Ablauf <input type="checkbox"/> Geruchdichter Wartungsöffnung DN 450 	<ul style="list-style-type: none"> ■ Fettabscheider LipuJet-P/LipuSmart-P <ul style="list-style-type: none"> <input type="checkbox"/> NS 5,5 – 10 ■ Stärkeabscheider FapuJet-P-OAP <ul style="list-style-type: none"> <input type="checkbox"/> NS 2 	10,1	3300.09.21
		<ul style="list-style-type: none"> ■ Fettabscheider LipuJet-P/LipuSmart-P <ul style="list-style-type: none"> <input type="checkbox"/> NS 5,5 – 10 ■ Stärkeabscheider FapuJet-P-OAP <ul style="list-style-type: none"> <input type="checkbox"/> NS 2 	10,1	3300.10.21
	Schauglas <ul style="list-style-type: none"> ■ Nennweite: DN 200 ■ Mit Scheibenwischer 	<ul style="list-style-type: none"> ■ Fettabscheider <ul style="list-style-type: none"> <input type="checkbox"/> LipuJet-P-OB/OD/R/RD <input type="checkbox"/> LipuSmart-P-OB/OD ■ Biologische Abwasserbehandlung <ul style="list-style-type: none"> <input type="checkbox"/> BioJet-P-OM/RM (NS 2-25) 	3,2	3300.11.10
	Fülleinheit <ul style="list-style-type: none"> ■ Freier Auslauf gemäß DIN 1988 Teil 4 ■ Zum Anschluss ans Trinkwassernetz ■ Mit DVGW/KIWA Zulassung und Schrägsitz- ventil R ¾" ■ Druckminderer mit integrierten Schmutz- fänger 	<ul style="list-style-type: none"> ■ Fettabscheider <ul style="list-style-type: none"> <input type="checkbox"/> LipuJet-P-OB/OD/R/RD <input type="checkbox"/> LipuSmart-P-OB/OD ■ Biologische Abwasserbehandlung <ul style="list-style-type: none"> <input type="checkbox"/> BioJet-P-OM/RM (NS 2-25) 	3,5	3300.11.22
	Fettschichtdicken-Messgerät <ul style="list-style-type: none"> ■ Zur elektronischen Messung der Fett- schicht ■ Geeignet für flüssige und/oder aushärten- de Fette ■ Auswertegerät mit steckerfertigem An- schlusskabel, Länge: 3 m ■ Mit zwei potentialfreien Wechslerkontak- ten zur Anzeige Vollmeldung (80 %) u. der Vorwarnung des Vollzustandes (50 %) ■ Mit optischer Anzeige des Füllstandes ■ Mit beheiztem Sondenstab zur Erhöhung der Betriebssicherheit ■ Betriebsspannung: 230VAC/5 VA ■ Schutzklasse: IP 54 ■ Leistung: ca. 12 W 	<ul style="list-style-type: none"> ■ LipuJet-P <ul style="list-style-type: none"> <input type="checkbox"/> Oval NS 1 – 10 <input type="checkbox"/> Rund NS 2 – 20 ■ LipuJet-S <ul style="list-style-type: none"> <input type="checkbox"/> Oval NS 1 – 10 <input type="checkbox"/> Rund NS 2 – 20 ■ LipuSmart-P <ul style="list-style-type: none"> <input type="checkbox"/> Oval NS 1 – 10 	2,8	3300.11.50

Weiteres Zubehör finden Sie unter → <https://www.aco-haustechnik.de/suche/?q=3560.34.00>