

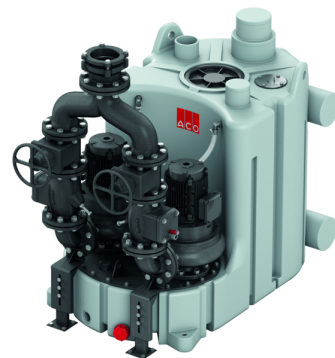
Muli Pro-PE K duo

Produktinformationen zur Produktgruppe

ACO Produktvorteile

- Großes Behälternutzvolumen
- Unterschiedliche Zulaufhöhen
- Hohe Betriebssicherheit durch Staurohr und Lufteinperlung
- Geeignet für fetthaltiges Abwasser
- Auf Parallelanlage erweiterbar
- Energiesparende Kanalradpumpe
- Angepasst an Türmaß: 780 mm

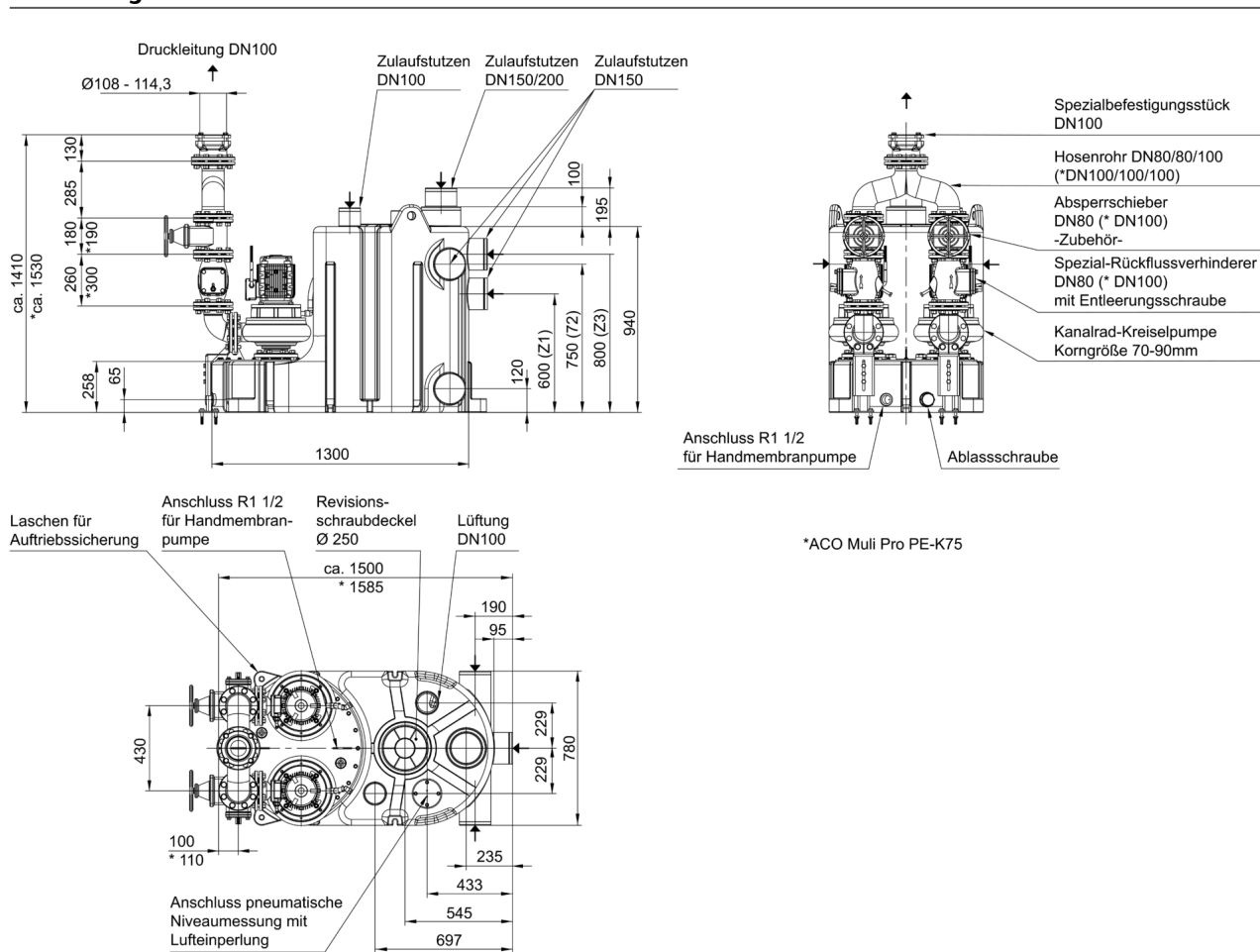
- Fäkalienhebeanlage gemäß DIN EN 12050-1
- Anwendungsbereiche
 - ☐ Mehrfamilienhäuser
 - ☐ Kleinere gewerbliche Objekte mit starkem Abwasseranfall
 - ☐ Hinter Fettabscheidern bis NS 20
 - ☐ Bei langen Druckleitungsstrecken mit größeren Höhendifferenzen
- Sammelbehälter aus Polyethylen
- Mit Ablassschraube
- Mit Anschluss für Handmembranpumpe R 1½"
- Mit Befestigungsset zur auftriebssicheren Verankerung
- Mit 4 horizontalen Zulaufstutzen DN 150
- Mit 1 vertikalen Zulaufstutzen DN 150/ DN 200
- Mit 1 Revisionsöffnung, lichte Weite: 250 mm
- Mit Entlüftungsstutzen DN 100 zum Anschluss an Kunststoffrohr
- Anschluss Druckleitung
 - ☐ Mit 2 Spezial-Rückflussverhinderer DN 80 (DN 100 bei Muli Pro-PE K-75 duo) mit Anlüftevorrichtung
 - ☐ Mit Hosenrohr
 - ☐ Mit Spezialbefestigungsstück DN 100 zum Anschluss der Druckleitung von 108 – 114,3 mm Rohraußendurchmesser
- 2 Pumpenaggregate
 - ☐ Motor 400 V, 50 Hz
 - ☐ Schutzart IP 68
 - ☐ Mit Wellen- und Gleitringdichtung
 - ☐ Mit Kanalrad
- Pneumatische Niveauschaltung mit Staurohr und pneumatischer Steuerleitung
- Kleinstkompressor für Lufteinperlung
- Schalt- und Warngerät
 - ☐ Schutzart IP 54
 - ☐ Mit 1,5 m Kabel und CEE-Stecker
 - ☐ Mit potenzialfreier Sammelstör- und Betriebsmeldung
 - ☐ Inkl. 10 m Verkabelung zwischen Hebeanlage und Schaltkasten



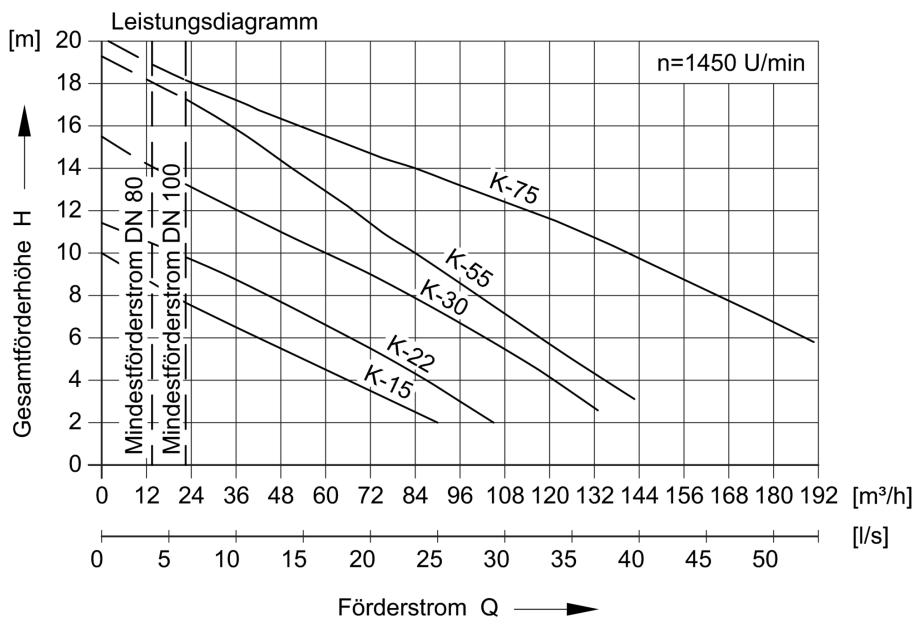
Technische Daten zum Artikel 0175.13.18

Typ	Motorleistung		Kenndaten			Korngröße	Nutzvolumen				Gesamt- volumen	Gewicht
	P1	P2	Strom- auf- nahme	Span- nung	Drehzahl		Zulauf- höhe Z1	Zulauf- höhe Z2	Zulauf- höhe Z3	Zulauf von oben		
	[kW]	[kW]	[A]	[V]	[U/min]		[l]	[l]	[l]	[l]	[l]	[kg]
Muli Pro-PE K-22 duo	2,94	2,2	5,2	400	1450	70	240	305	330	330	520	314

Abmessungen

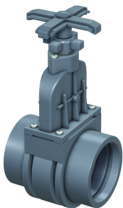




Leistungsparameter



Typ	Förderhöhe [m]	Förderstrom Q bei Gesamtförderhöhe H				Fördermedien-Temperatur	
		4 m [l/s]	6 m [l/s]	8 m [l/s]	10 m [l/s]	Normal [°C]	Maximal [°C]
Muli Pro-PE K-22 duo	3 – 10	24,2	18,5	12,5	5,3	40	60

Zubehör

Beschreibung	Passend für	Gewicht [kg]	VPE [Stk]	Artikel-Nr.
 Zulauf-/Absperrschieber DN 150 <ul style="list-style-type: none"> ■ Aus PVC ■ Beiderseits Steckmuffe 160 mm mit Lip-pendichtring ■ Gesamtmaße: 226 x 510 mm (L x H) ■ Max. Druck: 0,5 bar 	<ul style="list-style-type: none"> ■ Abwasserhebeanlagen ■ Fettabseider aus Polyethylen ■ Stärkeabscheider aus Polyethylen ■ Vorbehälteranlagen Typ 7 bis 10 	7,0	1	0175.13.85
 Zulauf-/Absperrschieber DN 150 <ul style="list-style-type: none"> ■ Aus PVC ■ Beiderseits Spitzende Ø160 für muffen-lose Rohrsysteme aus Gusseisen oder Kunststoff ■ Gesamtmaße: 226 x 420 mm (L x H) ■ Max. Druck: 0,5 bar 	<ul style="list-style-type: none"> ■ Fettabseider aus Polyethylen ■ Stärkeabscheider aus Polyethylen ■ Vorbehälteranlagen Typ 7 bis 10 	10,2		0175.31.88
 Absperrschieber DN 80 für Druckseite <ul style="list-style-type: none"> ■ Aus Gusseisen ■ Für Druckleitung ■ Baulänge: 180 mm 	<ul style="list-style-type: none"> ■ Abwasserhebeanlagen 	24,0		0159.09.89

Beschreibung		Passend für	Gewicht [kg]	VPE [Stk]	Artikel-Nr.
 <p>Befestigungssatz DN 80</p> <ul style="list-style-type: none"> ■ 8 Schrauben und Muttern ■ 1 Dichtung 					
	<ul style="list-style-type: none"> ■ Absperrschieber □ 0159.09.89 		1,3		0159.00.19

Weiteres Zubehör finden Sie unter → <https://www.aco-haustechnik.de/suche/?q=0175.13.18>