

EAN: 4057304005558
static.hansa.com/07462283



- Küche
- Hybrid, Steckernetzteil
- Standmontage
- Chrom
- Schwenkbarer Auslauf
- CACHÉ® Strahlregler, ohne Mundstück direkt in den Armaturenauslauf geschraubt
- Zweihandbedienhebel/Griffe, Temperatureinstellgriff, Durchflusseinstellgriff
- Drucktaste, Tiptronik-Flex
- Handbrause, Brauseschlauch (1500 mm)
- Mit fernbedienbarer Funktionsbrause
- Rückflussverhinderer, Schmutzfilter
- Magnetventil, Kontrolleinheit, inklusive Netzteil, Signalleuchten
- Anschluss über flexible Druckschläuche

Technische Daten

Durchflusseigenschaften

Durchfluss bei 3 bar **12.0 l/min**

Technische Eigenschaften

DN-Größe (Nennmaß) **DN15**
 Warmwasserversorgung **max. +70°C**
 Arbeitsdruck **1-10 bar**
 Anschlussgröße **G3/8**
 Projection **181 mm**
 Werkstoff **Messing**

Software-Einstellungen

Max. Fließdauer **60 s (4-120 s)**

Elektronische Eigenschaften

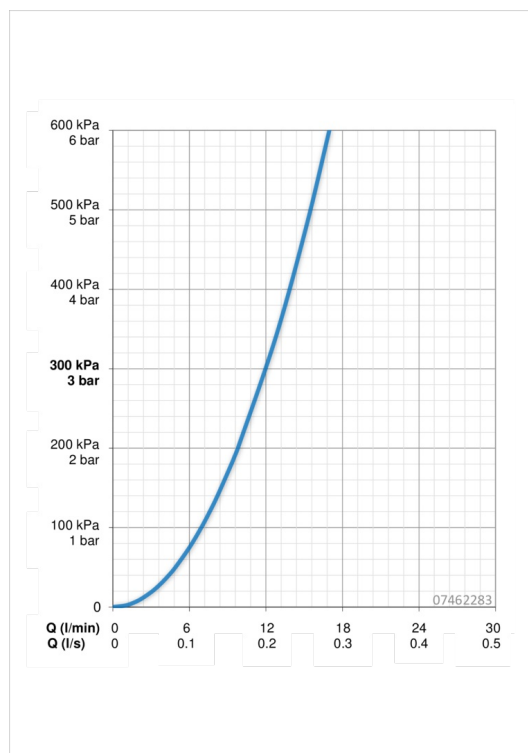
Elektrischer Anschluss **230 / 12 V**
 Batterie **CR 2450 3 V**

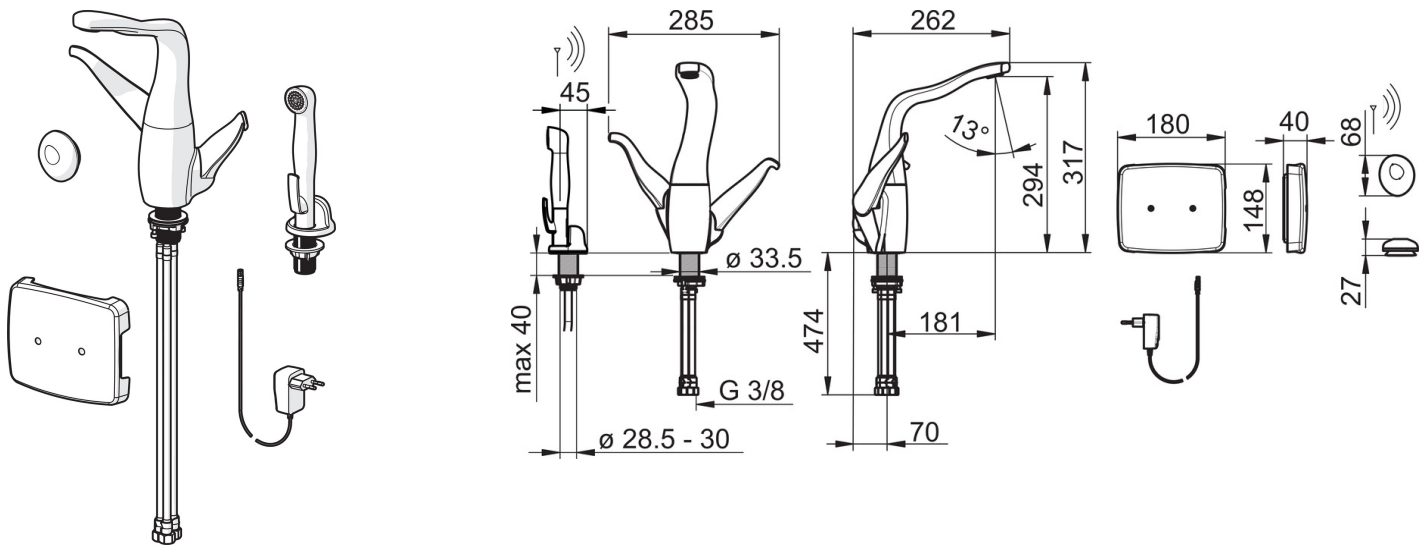
Vorschriften

EMC Directive **C E 2014/30/EU**
 EN Standard **EN 200, EN 15091, EN 1112, EN 1113**
 Schutzklasse **IP 55**

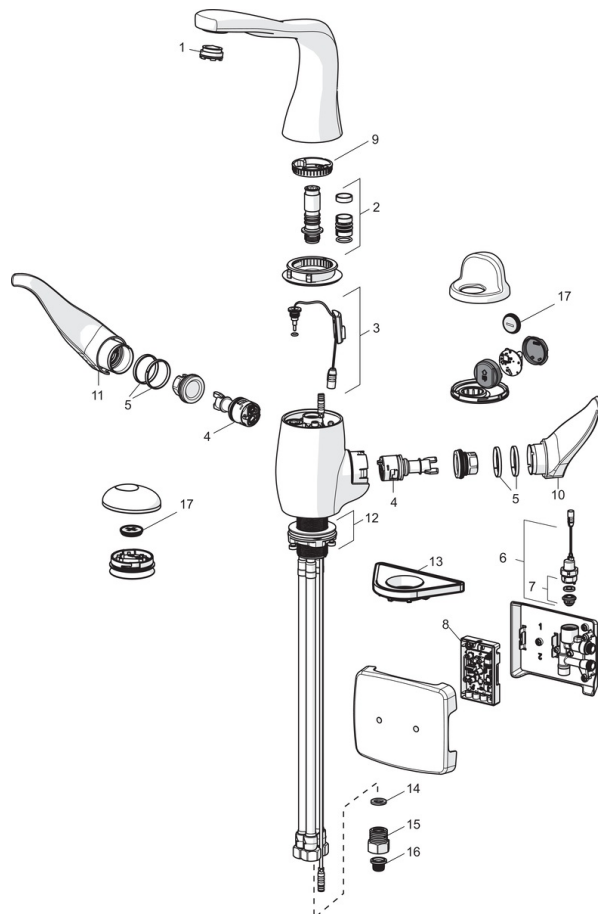
Zulassungen und Deklarationen

UN38.3 **UN38-3 Panasonic CR2450**





Ersatzteile



SP07452203

Name	Art.-Nr.
01 Luftsprudler, M24x1 STD CC S	59914143
02 Auslaufdichtung	59914266
03 Temperatursensor Ausgelaufen	59914502
04 Kartusche	59914503
05 Gleitring	59914504
06 Magnetventil, 3 V	59914338
07 Membrane	59914126
08 Kontrolleinheit Ausgelaufen	59914505
09 Begrenzer	59914506
10 Temperatureinstellgriff	59914507
11 Absperrgriff	59914508
12 Befestigungssatz	59914509
13 PVC-Befestigungsplatte	59910008
14 Dichtung, 8x14.3x2	59914087
15 Schmutzfilter Rückflussverhinderer	59914086
16 Schmutzfangsiebe	59914085
17 Batterie, CR2450 3 V Lithium	59914137