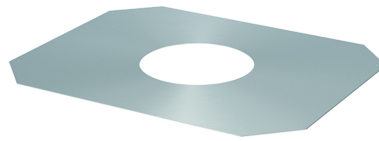
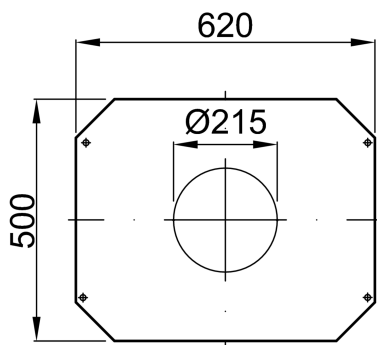


Aufnahmeblech für Trapezblechdach

Produktinformationen zur Produktgruppe



Passend für

- Flachdachabläufe Jet
 - DN 70/DN 100
 - Stutzenneigung: 90°
- Flachdachabläufe Spin
 - DN 70 – DN 125
 - Stutzenneigung: 90°
- Notablauf Turboflow
 - DN 50/DN 70

Beschreibung

- Aus Stahlblech verzinkt
- Dicke: 1,5 mm