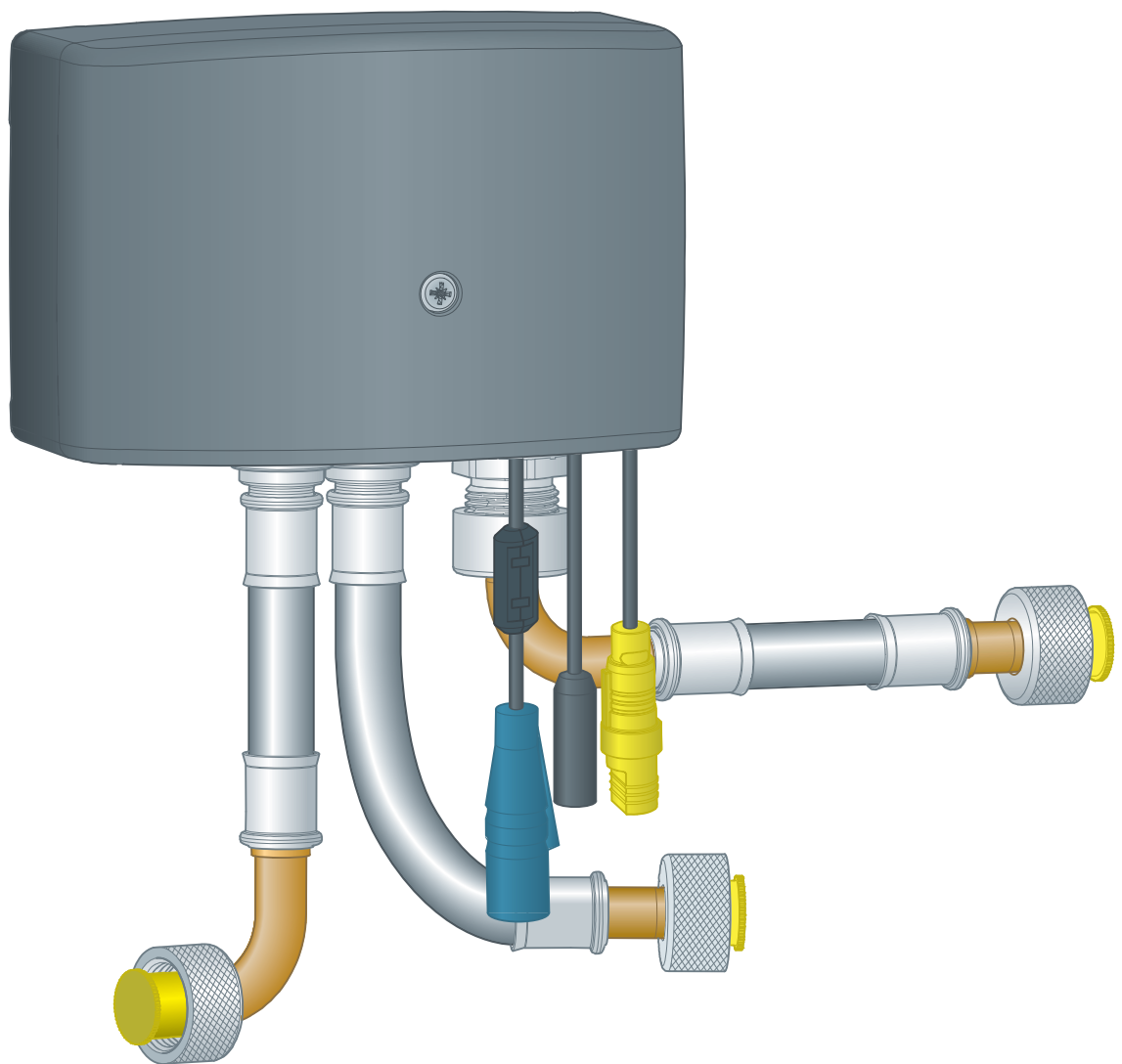


Gebrauchsanleitung

Spülstation



für Prevista Dry-Waschtisch-Element mit AquaVip-Hygienespül-
armatur

Modell
Modell: 5841.905

viega

Inhaltsverzeichnis

1	Über diese Gebrauchsanleitung	3
1.1	Zielgruppen	3
1.2	Kennzeichnung von Hinweisen	3
2	Produktinformation	4
2.1	Bestimmungsgemäße Verwendung	4
2.1.1	Einsatzbereiche	4
2.2	Produktbeschreibung	4
2.2.1	Übersicht	4
3	Handhabung	5
3.1	Montage	5
3.1.1	Spülstation austauschen	5
3.2	Entsorgung	9

1 Über diese Gebrauchsanleitung

Für dieses Dokument bestehen Schutzrechte, weitere Informationen erhalten Sie unter viega.de/rechtshinweise.

1.1 Zielgruppen

Die Informationen in dieser Anleitung richten sich an folgende Personengruppen:

- Heizungs- und Sanitärfachkräfte bzw. unterwiesenes Fachpersonal

Für Personen, die nicht über die o. a. Ausbildung bzw. Qualifikation verfügen, sind Montage, Installation und gegebenenfalls Wartung dieses Produkts unzulässig. Diese Einschränkung gilt nicht für mögliche Hinweise zur Bedienung.

Der Einbau von Viega Produkten muss unter Einhaltung der allgemein anerkannten Regeln der Technik und der Viega Gebrauchsanleitungen erfolgen.

1.2 Kennzeichnung von Hinweisen

Warn- und Hinweistexte sind vom übrigen Text abgesetzt und durch entsprechende Piktogramme besonders gekennzeichnet.



GEFAHR!

Warnt vor möglichen lebensgefährlichen Verletzungen.



WARNUNG!

Warnt vor möglichen schweren Verletzungen.



VORSICHT!

Warnt vor möglichen Verletzungen.



HINWEIS!

Warnt vor möglichen Sachschäden.



Zusätzliche Hinweise und Tipps.

2 Produktinformation

2.1 Bestimmungsgemäße Verwendung

2.1.1 Einsatzbereiche

Das Produkt ist als Ersatzteil für das Prevista Dry-Waschtisch-Element mit AquaVip-Hygienespülarmatur bestimmt.

2.2 Produktbeschreibung

2.2.1 Übersicht

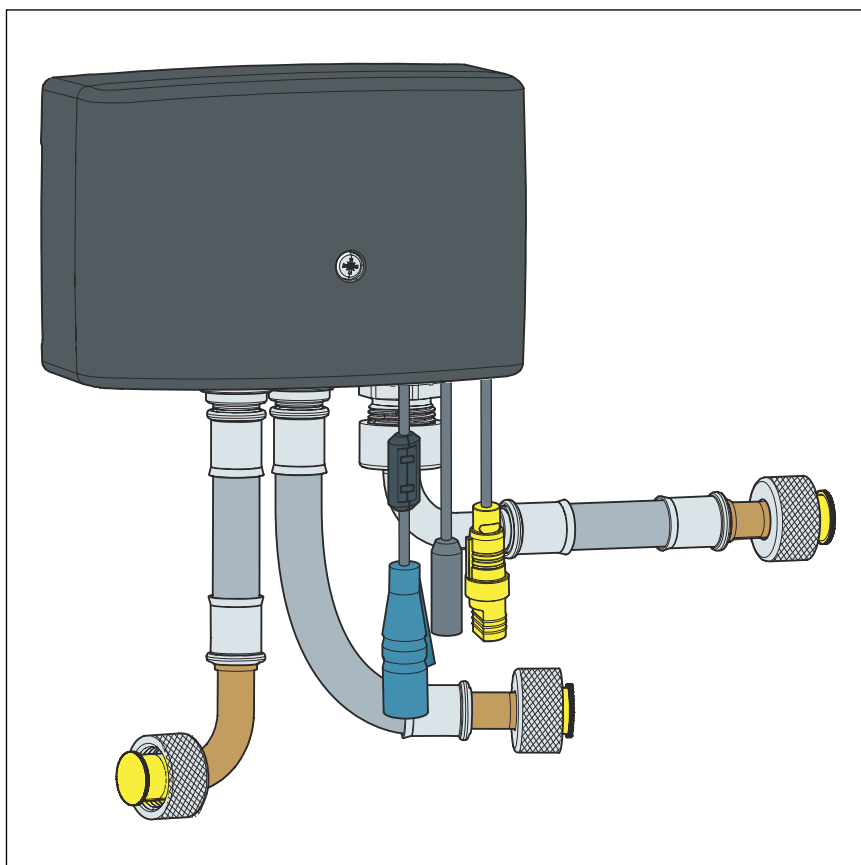
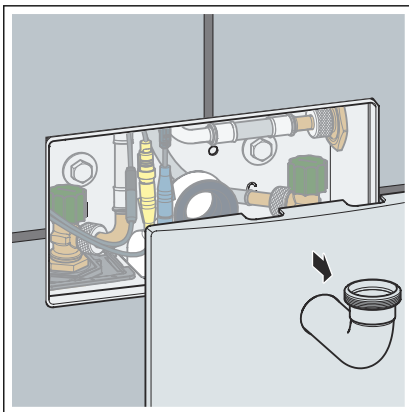


Abb. 1: Lieferumfang

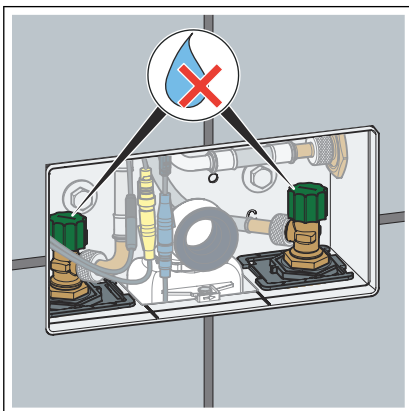
3 Handhabung

3.1 Montage

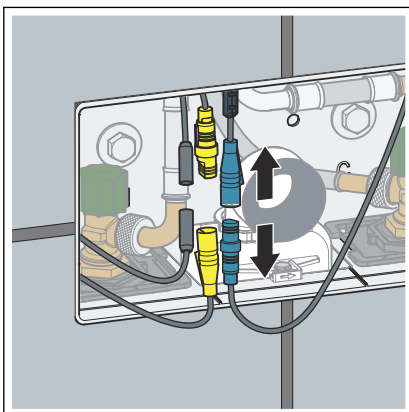
3.1.1 Spülstation austauschen



► Die UP-Anschlussbox öffnen.

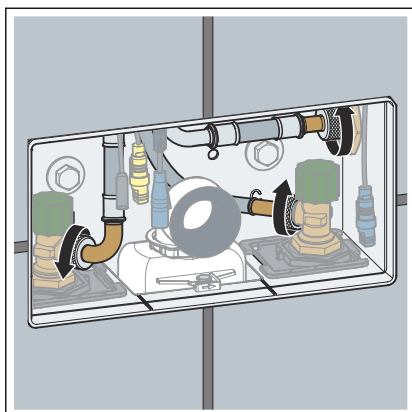


► Die Eckventile schließen.

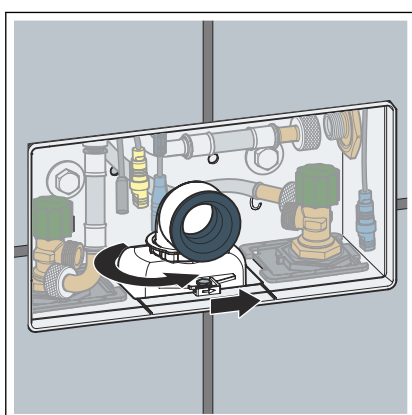


► Alle Kabelverbindungen trennen.

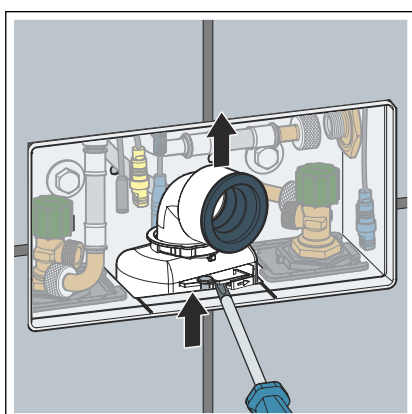
INFO! Viega empfiehlt, die Kabel mit Klebeband am Revisionschacht zu befestigen.



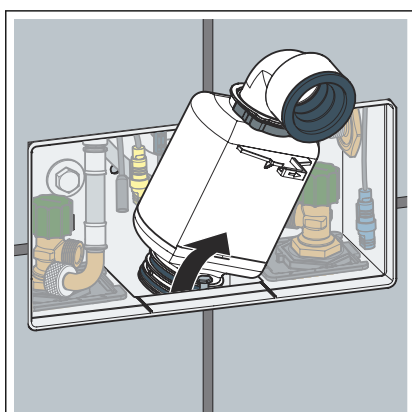
► Alle Schlauchverbindungen abschrauben.



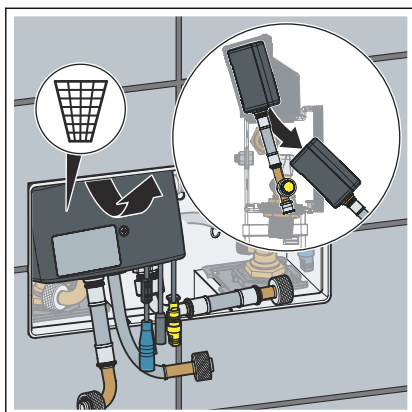
► Den Geruchverschluss gegen den Uhrzeigersinn drehen.
Dabei den Clip nach rechts ausrasten.



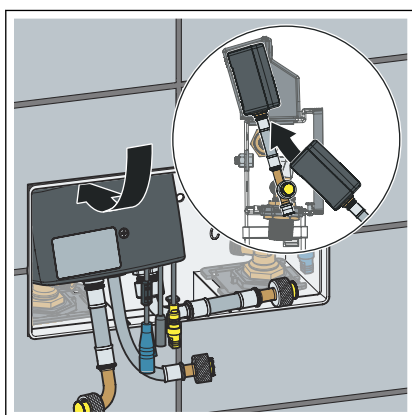
► Den Geruchverschluss anheben.



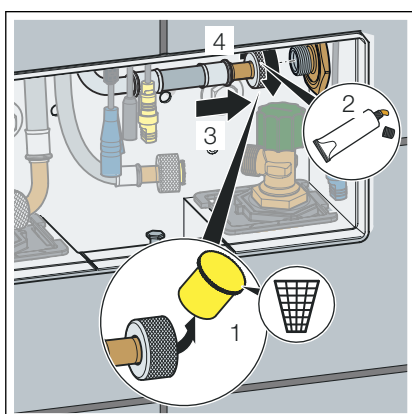
► Den Geruchverschluss herausnehmen.



Die Spülstation aus dem Spülkasten entnehmen und entsorgen.



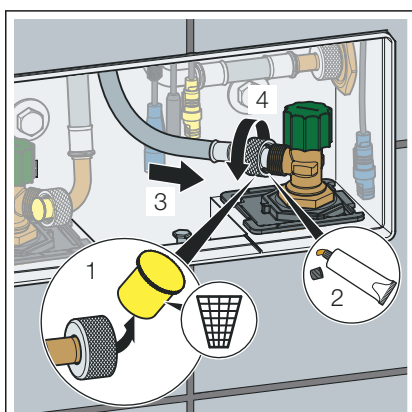
Die neue Spülstation einsetzen.



Die Schutzkappe entfernen.

Das Dichtelement einfetten.

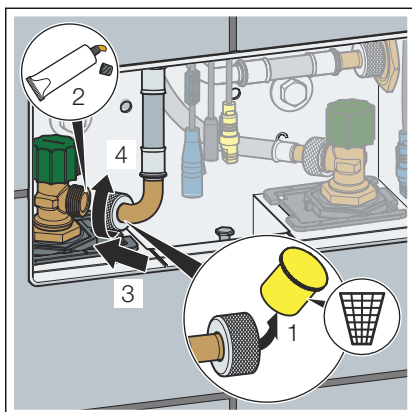
Den Schlauch und das Eckventil handfest miteinander verschrauben.



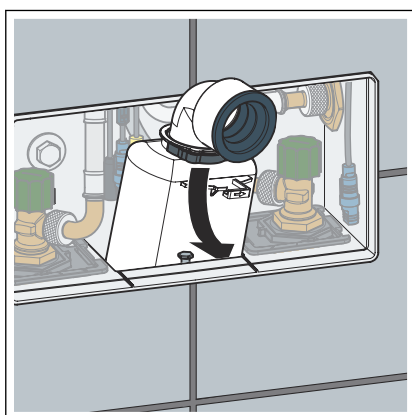
Die Schutzkappe entfernen.

Das Dichtelement einfetten.

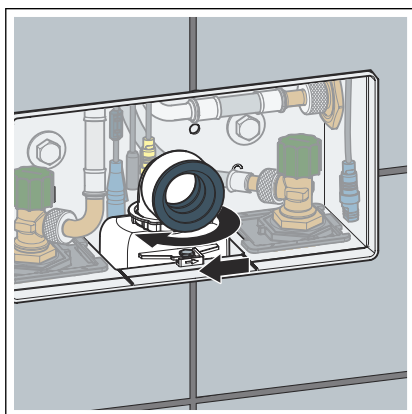
Den Schlauch und das Eckventil handfest miteinander verschrauben.



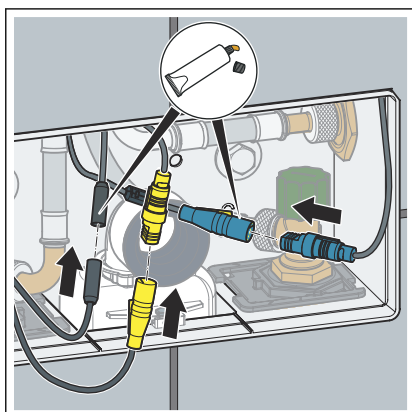
- Die Schutzkappe entfernen.
- Das Dichtelement einfetten.
- Den Schlauch und das Eckventil handfest miteinander verschrauben.



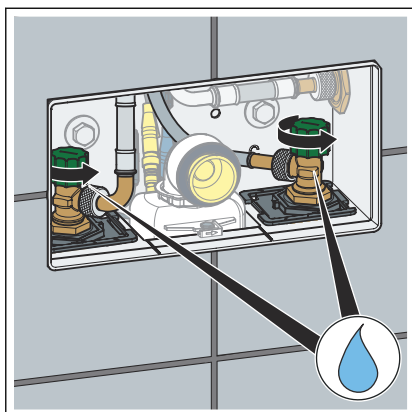
- Den Geruchverschluss einsetzen.



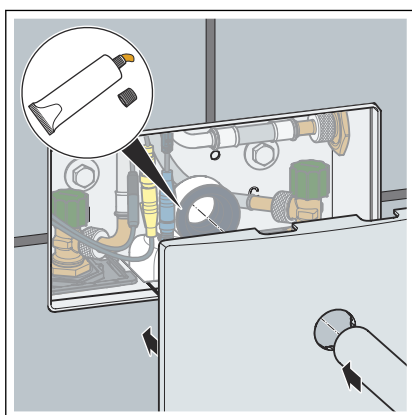
- Den Geruchverschluss im Uhrzeigersinn drehen, bis der Clip reinarastet.



- Den AquaVip-Controller, die AquaVip-UP-Waschtisch-Armatur und das Netzteil anschließen.

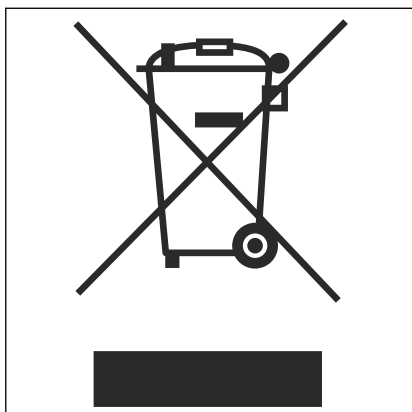


► Die Eckventile öffnen.



► Die UP-Anschlussbox schließen.

3.2 Entsorgung



Produkt und Verpackung in die jeweiligen Materialgruppen (z. B. Papier, Metalle, Kunststoffe oder Nichteisenmetalle) trennen und gemäß der national gültigen Gesetzgebung entsorgen.

Elektronische Bauteile sowie Batterien oder Akkus dürfen nicht im Hausmüll entsorgt werden, sondern müssen gemäß der WEEE-Richtlinie 2012/19/EU fachgerecht entsorgt werden.



Viega GmbH & Co. KG
service-technik@viega.de
viega.de

DE • 2022-08 • VPN200331

