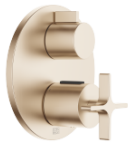


VAIA UP-Thermostat mit Einweg-Mengenregulierung - Champagne gebürstet (22kt Gold)

VAIA

36 425 809 Produktversion ab 01.04.2024



- Abdeckplatte Ø 150 mm
- Skalengriff mit Sicherheitssperre bei 38°C
- Heißwasserbegrenzung, voreinstellbar

	Champagne gebürstet (22kt Gold)	36 425 809-46
	Chrom	36 425 809-00
	Platin gebürstet	36 425 809-06
	Platin	36 425 809-08
	Dark Chrome	36 425 809-19
	Light Gold gebürstet	36 425 809-27
	Messing gebürstet (23kt Gold)	36 425 809-28
	Bronze gebürstet	36 425 809-42
	Champagne (22kt Gold)	36 425 809-47
	Dark Platinum gebürstet	36 425 809-99

Benötigtes Zubehör



xGRID Montageschiene 555 mm - 12 360 970 90

Benötigtes Zubehör



UP-Thermostat - 35 425 970 90
 •Min. Einbautiefe 80 mm
 •Max. Einbautiefe 136 mm

Benötigtes Zubehör



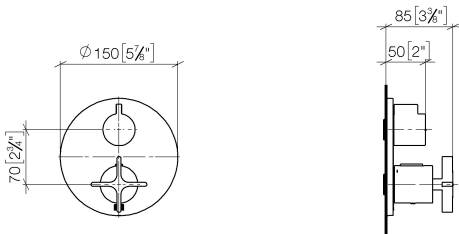
UP-Thermostat mit Vorabspernung 35 426 970 90
 -
 •Min. Einbautiefe 80 mm
 •Max. Einbautiefe 136 mm

Empfohlenes Zubehör

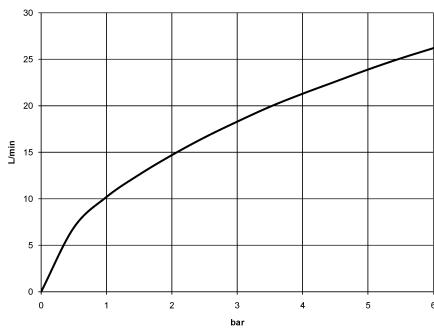


xGRID Befestigungssatz für die Integration in den Trockenbau - 12 340 970 90

36 425 809 Produktversion ab 01.04.2024
mm [inches]



Durchflussdiagramm



Codes & Standards

DIN 4109

ISO 3822

Scottish Water
Byelaws

UK Water Supply
Regulations

Ü-Zeichen



VAIA UP-Thermostat mit Einweg-Mengenregulierung - Champagne gebürstet
(22kt Gold)

VAIA

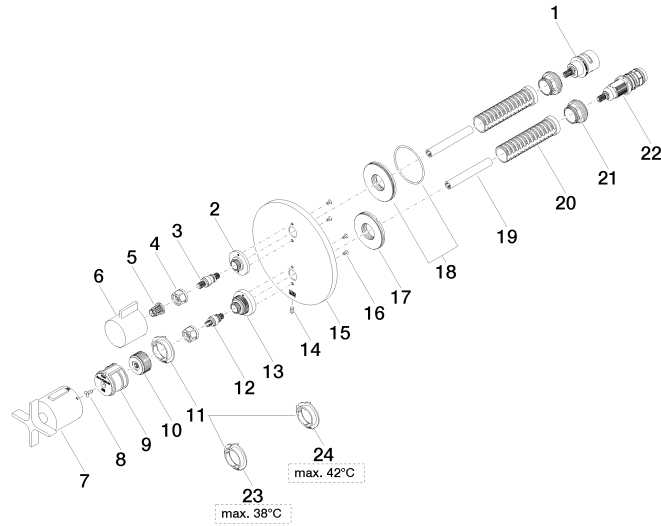
36 425 809 Produktversion ab 01.04.2024

Zertifikate

LGA_19

LGA_19

WRAS_1906





VAIA UP-Thermostat mit Einweg-Mengenregulierung - Champagne gebürstet (22kt Gold)

VAIA

36 425 809 Produktversion ab 01.04.2024

Ersatzteilstückliste

Nr.	Artikelnummer	Benennung	Verbaumenge	Lieferzeit
21	09 24 04 257 90	Befestigung Mutter Ø 32 x 19,5 mm -	2,00	2
8	90 30 30 124 00 90	Befestigung Senkschraube mit Innensechskant M4 x 10 mm -	1,00	2
4	90 23 30 023 00 90	Überwurfmutter -	2,00	2
16	09 30 30 157 90	Befestigung Senkschraube mit Innensechskant M3 x 6 mm -	4,00	2
11	09 28 10 187 90	Temperaturbegrenzungsring Thermostat -	1,00	2
9	90 12 12 052 00 90	Aufnahme -	1,00	2
12	04 29 06 024 01-00	Spindel mit Doppelverzahnung Ø 12,15 x 30 mm - Chrom	1,00	10
18	90 30 01 190 00 90	Anschluss Ø 55 x 9 mm -	1,00	2
17	09 30 01 296 90	Schaft M24x1 Ø52 Außen -	1,00	2
2	09 12 12 053-46	Rastbuchsenaufnahme Ø 34,5 x 15 mm - Champagne gebürstet (22kt Gold)	1,00	60
19	90 23 01 124 00 90	Hülse -	2,00	2
3	04 29 06 111 01-00	Spindel mit Doppelverzahnung Ø 12,15 x 37,2 mm - Chrom	1,00	10
1	90 90 03 166 00 90	Oberteil Temperieroberteil Lifetime Motion 90° -	1,00	2
24	09 28 10 189 90	Temperaturbegrenzungsring Thermostat, schwarz -	1,00	2
22	90 15 02 013 00 90	Thermostatkartusche Ø 27 x 82 mm, 16-18 l/min. -	1,00	2
10	09 12 12 054 90	Griffaufnahme Ø 28,50 x 16 mm -	1,00	2
15	09 11 02 242-46	Platte	1,00	60
6	09 20 67 006-46	Griff für Thermostat 41 x 40 x 53 mm - Champagne gebürstet (22kt Gold)	1,00	30
23	09 28 10 188 90	Temperaturbegrenzungsring Thermostat, 38° Anschlag -	1,00	2
7	90 17 33 032 00-46	Mengenreguliergriff - Champagne gebürstet (22kt Gold)	1,00	30
14	09 31 11 134 90	Befestigung Gewindestift mit Innensechskant mit Spitze M4 x 10 mm -	1,00	2
13	09 12 12 051-46	Aufnahme	1,00	60
20	90 18 40 077 01 90	Hülse -	2,00	2
5	90 12 12 002 00 90	Rastbuchse , weiß Ø 15 x 12 mm -	1,00	2