

Montageanleitung Installation manual

CNX-Converter Unterputz
CNX Converter concealed



passend für | suitable for

CONO214641

Wichtige Informationen

Lesen Sie die beigelegten Sicherheitshinweise unbedingt vor Installation und Inbetriebnahme des Systems / Produkts.

Fehlinstallationen können Funktionsstörungen und Schäden verursachen sowie zur Gefahr für Benutzer und Fachhandwerker werden.

Für unsachgemäße Bedienung und nicht bestimmungsgemäße Verwendung übernimmt der Hersteller keine Gewährleistung.

Elektrische Verdrahtungen und Installationen sind von einer Elektrofachkraft gemäß DIN VDE 105-100 durchzuführen.

Leitungen nur an vorgegebenen Positionen einführen. Gewährleistungsübernahme nur bei Verwendung der vorgeschriebenen Leitungstypen.

Bei Montage von zentralen Steuereinheiten DIN VDE 100-701 beachten.

- Münzautomaten in einem spritzwassergeschützten Vorraum einbauen
- Steuerschränke in trockenem Raum montieren

Bei Wassertemperaturen von über 45°C besteht Verbrühungsgefahr!

Das Arbeitsblatt DVGW W551 ist zu beachten!

Zur Vermeidung von Beschädigungen an Funktionsbauteilen, Funktionsstörungen sowie Wasserschäden Betriebsdrücke gemäß vorgegebener technischer Daten einhalten.

Wasserzufuhr vor Montage und Demontage wasserführender Bauteile und Armaturenkomponenten unterbrechen.

Vor und nach Montage Leitungen gemäß DIN EN 806-4 bzw. ZVSHK-Merkblatt „Spülen, Desinfizieren und Inbetriebnahme von Trinkwasserinstallationen“ spülen.

Produkt in frostfreier, trockener Umgebung lagern.

Befestigungsmaterial im Lieferumfang auf Verwendbarkeit für aktuelle Wandbeschaffenheit prüfen. Nur Befestigungsschrauben aus nichtrostendem Stahl einsetzen.

Wartungs- und Instandhaltungsverpflichtung gemäß VDI/DVGW 6023 bzw. DIN EN 806-5 beachten.

Bei vorübergehender Stilllegung von Armaturen oder anderen wasserführenden Bauteilen DIN 1988-200 bzw. VDI/DVGW 6023 beachten.

Kleinteile wie zum Beispiel Schrauben, Dichtungen oder andere aus Metall oder Kunststoff bestehende Teile nicht in den Körper einführen oder verschlucken! Dies kann zu gesundheitlichen Schäden bis zu lebensbedrohenden Situationen führen!

Vor der Reinigung von Bauteilen unbedingt die Anwendungshinweise des Reinigungsmittels lesen! Vor der Anwendung des Reinigers Rücksprache mit einer qualifizierten Fachkraft halten.

Wasserführende Abschnitte von Bauteilen sind stets nur mit Wasser zu betreiben! Öle oder andere Flüssigkeiten sind für den Betrieb nicht geeignet und können zu Beschädigungen und Funktionsausfall des Bauteils führen.

Die Verwendung CONTI+ fremder Ersatzteile kann zu Beschädigungen des Bauteils führen und bedingt ein unmittelbares Erlöschen der Gewährleistung.



Batterien nicht in den Hausmüll geben. Verpflichtung zur Rückgabe an kommunale Sammelstellen oder Handel.

Important information

Be sure to read the attached safety instructions before installing and commissioning the system/product.

Incorrect installation can cause malfunctions and damage and become a danger for the user and specialist craftsmen.

The manufacturer does not assume any warranty for improper operation and improper use.

Electrical wiring and installations must be carried out by a qualified electrician in accordance with DIN VDE 105-100.

Only insert cables at specified positions. Assumption of warranty only if the specified cable types are used.

Observe DIN VDE 100-701 when installing central control units.

- Coin-operated machines must be installed in a splash-proof vestibule
- Control cabinets must be installed in a dry room

At water temperatures above 45 °C there is a risk of scalding!

The worksheet DVGW W551 must be observed!

To avoid damage to functional components, malfunctions and water damage, comply with operating pressures in accordance with specified technical data.

Disconnect the water supply before assembly and disassembly of water-bearing components and fittings.

Before and after installation, flush pipes in accordance with DIN EN 806-4 or ZVSHK leaflet "Flushing, disinfecting and commissioning of drinking water installations".

Store product in a frost-free, dry environment.

Check the fixing material in the scope of delivery for usability for current wall condition.

Only use stainless steel fixing screws.

Observe maintenance and repair obligations in accordance with VDI/DVGW 6023 or DIN EN 806-5.

Observe DIN 1988-200 or VDI/DVGW 6023 when temporarily shutting down valves or other water-bearing components.

Do not insert or swallow small parts such as screws, seals or other metal or plastic parts into the body! This can lead to health damage, even life-threatening situations!

Before cleaning components, always read the instructions for use of the cleaning agent! Consult a qualified specialist before using the cleaner.

Water-carrying sections of components must always be operated with water only! Oil or other liquids are not suitable for operation and can lead to damage and malfunction of the component.

The use of spare parts from other manufacturers can cause damage to the component and requires immediate cancellation of the warranty.



Do not dispose of batteries in household waste. Obligation to return to municipal collection points or trade.

Beschreibung | Description

CNX-Converter zur Einbindung von CONTI+ Armaturen in das CNX Wassermanagement-System, als Unterputzlösung, mit Anschlussleitung, Stecker und wasserdichten Schnellverbindern.

CNX Converter for the integration of CONTI+ fittings into the CNX water management system, as a concealed solution, with connecting cable, plug and waterproof quick connectors.

Betriebsspannung Operating Voltage:	30V/6V DC
Leistungsaufnahme Power consumption:	ca. approx. 17 mA
Schutzart Protection class:	IP68
Hersteller Manufacturer:	CONTI Sanitärarmaturen GmbH

CNX Topologieschema | CNX topology scheme



230 V

Ultra Serie
Ultra series

Lino Serie
Lino series

A-Serie
A series



Topologie bis max. 5 Liniensegmente bei max. 64 oder 150 Armaturen.
Max. 350m Leitungslänge je Liniensegment.

Topology up to max. 5 line segments with max. 64 or 150 fittings.
Max. 350m cable length per line segment.

Lieferumfang | Content of delivery



Unterputzdose für Trockenbau
Concealed box for drywall construction

Maße Dimensions:	73 x 73 x 66 mm
Bohrloch Drill hole	73 mm
Rohreinführung Pipe insertion	M18 / M20 / M25



Unterputzdose für Mauerwerk
Concealed box for masonry

Maße Dimensions:	71 x 71 x 60 mm
Bohrloch Drill hole	72 mm
Rohreinführung Pipe insertion	M16 / M20 10x



CNX-Converter
CNX Converter



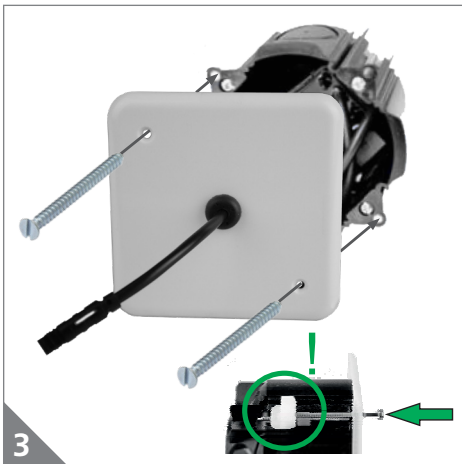
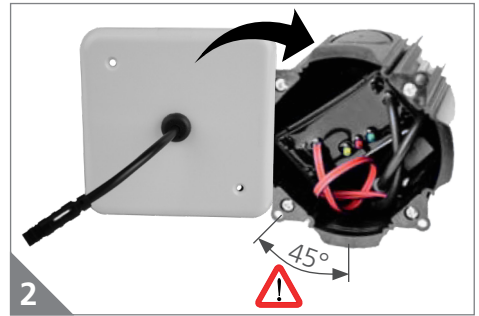
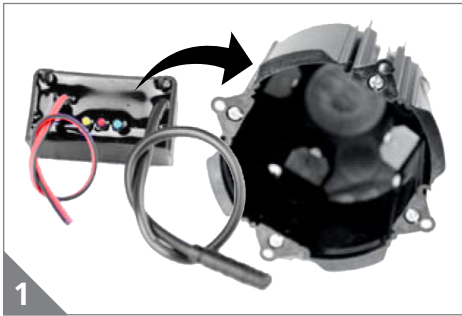
Deckel
Cover



1x Reserve
1x reserve

Einzeladerverbinder
und Schrauben
Single wire connec-
tor and screws

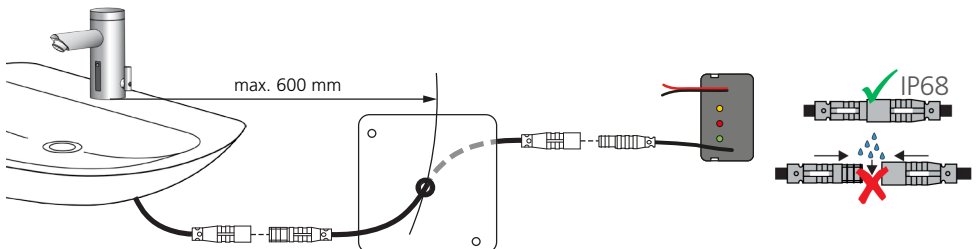
Montage | Assembly



1. CNX-Converter in UP Dose plazieren. Anschließend Verdrahtung gemäß Angaben auf Folgesseite durchführen.
2. CNX-Converter mit Kabel verbinden.
3. Deckel mit Schrauben fixieren.

1. Place the CNX Converter in the concealed box. Then carry out cabling according to the instructions on the following page.
2. Connect CNX converter with cable.
3. Fix the cover with screws.

Anschlussbeispiel | Connection example



Verdrahtung | Cabling

i Hinweis! Elektroinstallation

Zwingend erforderliche Verbindungsleitungen sind bauseits in einem Schutzrohr/Leerrohr zu verlegen und anzuklemmen.

- Jeweils erforderliche Leitungstypen sind in den entsprechenden Montageanleitungen angegeben:

Beispiel: J-Y(ST)Y 2x2x0,8 mm

Die elektrische Verdrahtung darf nur von einer Elektrofachkraft gemäß DIN VDE 105-100 durchgeführt werden.

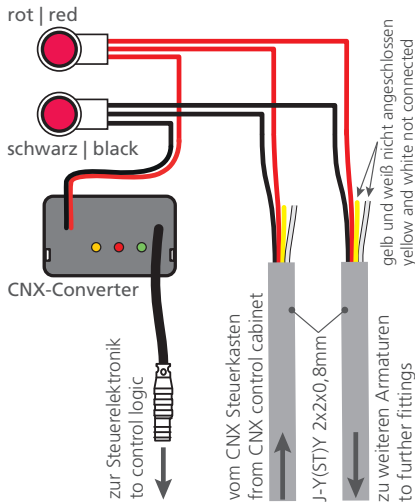
i Note! electrical installation

Mandatory connecting cables are to be laid and clamped on site in a thermowell/empty conduit.

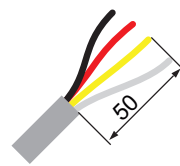
- The required cable types are specified in the corresponding installation instructions:

Example: J-Y(ST)Y 2x2x0,8 mm

Electrical wiring may only be carried out by a qualified electrician in accordance with DIN VDE 105-100.



abmanteln | dismantle

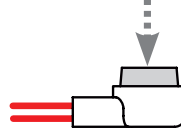


nicht abisolieren
do not strip

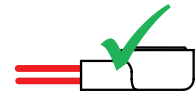


vollständig einführen
lead in completely

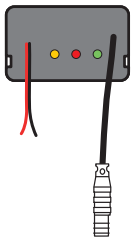
quetschen | scrunch



komplett geschlossen
completely closed



Rückmeldungen Converter-LEDs | Feedback converter LEDs



LED	Grün green	Gelb yellow	Rot red
Blinkt einmal blinks one time	System OK System runs	Spannungsfehler Armatur failure of fitting voltage	keine Kommunikation zum Controller no transfer to the controller
Blinkt zweimal blinks two times	Inbetriebnahme (IB) Initiation mode (IM)	Keine Übertragung zur Armatur no transfer to fitting	nicht definiert not defined
Blinkt dauerhaft blinks permanent	Datenfluss während IB Datatransfer during IM	Keine Armatur no fitting	nicht definiert not defined
Kein Signal No signal	System stromlos System without power		

Verlässlich & Innovativ

Seit über 45 Jahren steht die Marke CONTI+ für flexible und ganzheitliche Duschrom- und Waschräumlösungen für den öffentlichen, halböffentlichen und gewerblichen Bereich sowie im Gesundheitssektor.

Innovative Technologie und hochwertige Materialien bilden die Basis für verlässliche Qualität. Aufgrund eines breiten Produktportfolios und jahrelanger Erfahrung in der Sonderanfertigung ist die Marke CONTI+ Planern und Architekten als professioneller Partner bekannt. Bis ins Detail werden smarte und individuelle Lösungen für verschiedenste Einrichtungen und Verwendungen angepasst. Zur Auswahl stehen Dusch- und Waschtischarmaturen als Aufputz- und Unterputzlösungen in unterschiedlichen Farben und Oberflächen. Bei der Entwicklung aller Produkte stehen Nachhaltigkeit, Hygiene und Sicherheit im Vordergrund.

Die Marke CONTI+ überzeugt mit verlässlicher Qualität und innovativer Technologie, basierend auf über 45 Jahren Erfahrung in Deutschland.

CONTI Sanitärarmaturen GmbH
 Hauptstraße 98
 35435 Wettenberg | Deutschland
 Tel. +49 641 98221 0
 Fax +49 641 98221 50
 info@conti.plus
 www.conti.plus

Reliable & innovative

For over 45 years, the CONTI+ brand has been a byword for flexible and holistic shower room and washroom solutions for public, semi-public and commercial environments as well as the health sector.

Known for its innovative technology and high grade materials, the brand has gained a reputation for unfailing quality. With a wide-ranging product portfolio and many years of experience creating custom designs, CONTI+ is now widely recognised among design engineers and architects for its valuable contribution to their projects. Every last detail is contemplated when developing tailor-made products, resulting in smart, individual solutions to suit a plethora of applications and equipment. The choice of shower and washbasin fittings encompasses a variety of colours and finishes as well as options for surface or flush mounting. Naturally, sustainability, hygiene and reliability are a prime consideration in the development of all products.

Thanks to its dependable quality and innovative technology, CONTI+ has remained a trusted brand in Germany for over 45 years.