













**VAIA Waschtisch-Wand-Einhandbatterie ohne Ablaufgarnitur - Bronze
gebürstet**

VAIA

36 860 809 Produktversion ab 01.04.2024



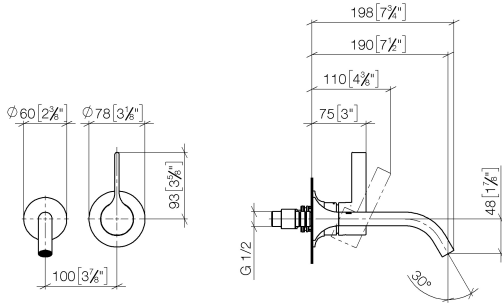
- Ausladung 190 mm
- starrer Auslauf
- runder luftangereicherter Strahl
- Bohrungsdurchmesser Auslauf 37 mm
- Bohrungsdurchmesser Einhandbatterie 57 mm
- Rosette für Einhandbatterie Ø 78 mm
- Rosette für Auslauf Ø 60 mm
- Durchfluss max. 5,7 l/min
- bleifrei
- Dieses Produkt leistet einen Beitrag zur Erfüllung der Vorgaben von nachhaltigen Gebäudezertifizierungen, z.B. LEED®, BREEAM®, DGNB

	Bronze gebürstet	36 860 809-42
	Chrom	36 860 809-00
	Platin gebürstet	36 860 809-06
	Platin	36 860 809-08
	Dark Brass matt	36 860 809-16
	Dark Bronze matt	36 860 809-17
	Dark Chrome	36 860 809-19
	Light Gold gebürstet	36 860 809-27
	Messing gebürstet (23kt Gold)	36 860 809-28
	Champagne gebürstet (22kt Gold)	36 860 809-46
	Champagne (22kt Gold)	36 860 809-47
	Dark Platinum gebürstet	36 860 809-99

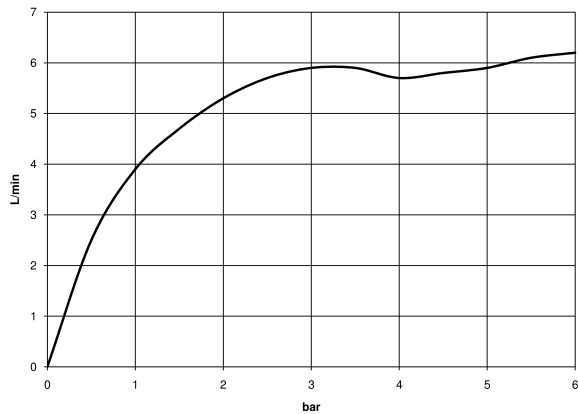
VAIA Waschtisch-Wand-Einhandbatterie ohne Ablaufgarnitur - Bronze gebürstet

VAIA

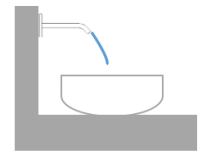
36 860 809 Produktversion ab 01.04.2024
mm [inches]



Durchflussdiagramm



Wurfweitendiagramm



Codes & Standards

EN 817

Scottish Water
Byelaws

UK Water Supply
Regulations



VAIA Waschtisch-Wand-Einhandbatterie ohne Ablaufgarnitur - Bronze
gebürstet

VAIA

36 860 809 Produktversion ab 01.04.2024

Zertifikate

DVGW_DW-
6512DN0

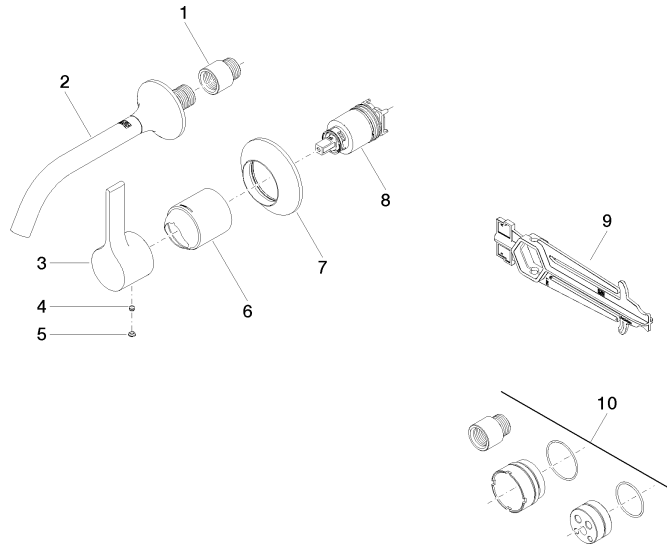
WRAS_2107

VAIA Waschtisch-Wand-Einhandbatterie ohne Ablaufgarnitur - Bronze gebürstet

VAIA

36 860 809 Produktversion ab 01.04.2024

Ersatzteile für die
anderen
Oberflächenvarianten
finden Sie hier:
Chrom



Ersatzteilstückliste

Nr.	Artikelnummer	Benennung	Verbaumenge	Lieferzeit
3	09 20 80 021-42	Griff Hebel 45 x 39 x 116 mm - Bronze gebürstet	1,00	60
8	90 15 05 064 01 90	EHM Kartusche mit Adapterplatte inkl. Montageschlüssel Ø 35 mm x 58,6 mm -	1,00	2
5	90 31 20 087 00-42	Abdeckung Ø 7 x 2,1 mm - Bronze gebürstet	1,00	30
1	09 24 03 072 10 90	Verlängerung 1/2" x 20 mm -	1,00	2
4	90 31 11 063 00 90	Befestigung Gewindestift mit Innensechskant mit Ringschneide M5 x 4 mm -	1,00	2
9	90 30 09 064 00 90	Montageschlüssel für Kartuschenmutter -	1,00	2
2	13 800 809-42	VAIA Waschtisch-Wand-Auslauf ohne Ablaufgarnitur - Bronze gebürstet	1,00	30
7	90 27 80 012 00-42	Rosette	1,00	30
6	09 11 02 288-42	Haube Ø 45 x 55 mm - Bronze gebürstet	1,00	60
10	12 869 970 90	Verlängerung 20 mm -	1,00	2