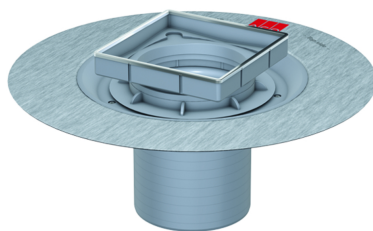
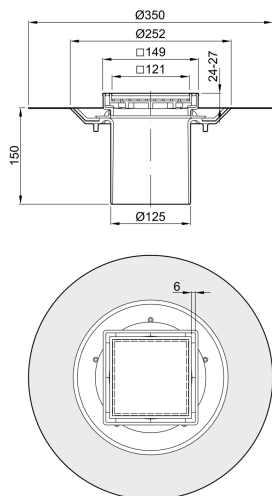


## Aufsatzstücke für Designroste

### Produktinformationen



- Aufsatzstücke für verriegelbare sowie lose eingelegte Design-Roste
- Passend für quadratische und runde Design-Roste aus Edelstahl
  - Design-Roste
- Passend für quadratische Design-Abdeckungen aus Glas
  - Design-Abdeckungen
- Standardaufsatzstücke decken folgende Typen von Bodenaufbauten ab
  - Typ A: Bodenaufbau ohne Abdichtung
  - Typ B: Bodenaufbau mit Abdichtung durch Belagsmasse
  - Typ E: Bodenaufbau mit einer Dichtungsbahn
  - Typ F: Bodenaufbau mit Abdichtung durch zwei Dichtungsbahnen
- Aufsatzstücke mit Dünnbettabdichtung decken folgende Typen von Bodenaufbauten ab
  - Typ D: Bodenaufbau mit Dünnbettabdichtung

### Technische Daten zum Artikel 5141.37.00

	Ausführung	Rahmen	Höhenverstellbarkeit	Beschreibung	Gewicht
		[mm]	[mm]		[kg]
Standardausführung					
	<ul style="list-style-type: none"> <li>■ Kunststoff</li> </ul>	<ul style="list-style-type: none"> <li>■ Edelstahl</li> <li>■ 149 x 149</li> </ul>	26 – 135	<ul style="list-style-type: none"> <li>■ Passend für Design-Abdeckungen aus Glas</li> <li>□ Lose eingelegt</li> </ul>	0,8