

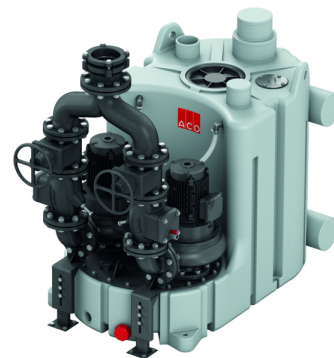
# Muli Pro-PE K duo

## Produktinformationen zur Produktgruppe

### ACO Produktvorteile

- Großes Behälternutzvolumen
- Unterschiedliche Zulaufhöhen
- Hohe Betriebssicherheit durch Staurohr und Lufteinperlung
- Geeignet für fetthaltiges Abwasser
- Auf Parallelanlage erweiterbar
- Energiesparende Kanalradpumpe
- Angepasst an Türmaß: 780 mm

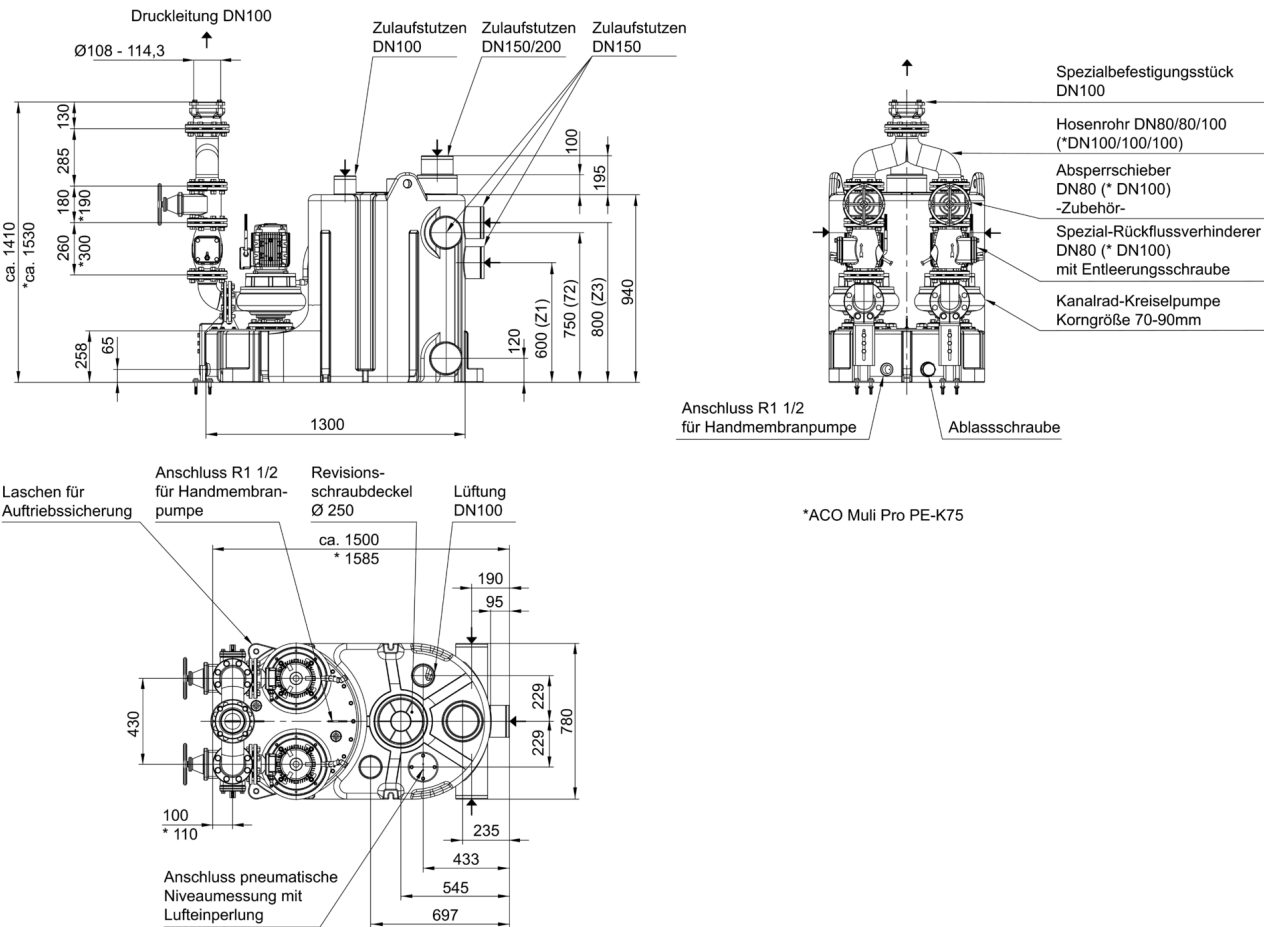
- Fäkalienhebeanlage gemäß DIN EN 12050-1
- Anwendungsbereiche
  - ☐ Mehrfamilienhäuser
  - ☐ Kleinere gewerbliche Objekte mit starkem Abwasseranfall
  - ☐ Hinter Fettabscheidern bis NS 20
  - ☐ Bei langen Druckleitungsstrecken mit größeren Höhendifferenzen
- Sammelbehälter aus Polyethylen
- Mit Ablassschraube
- Mit Anschluss für Handmembranpumpe R 1½"
- Mit Befestigungsset zur auftriebssicheren Verankerung
- Mit 4 horizontalen Zulaufstutzen DN 150
- Mit 1 vertikalen Zulaufstutzen DN 150/ DN 200
- Mit 1 Revisionsöffnung, lichte Weite: 250 mm
- Mit Entlüftungsstutzen DN 100 zum Anschluss an Kunststoffrohr
- Anschluss Druckleitung
  - ☐ Mit 2 Spezial-Rückflussverhinderer DN 80 (DN 100 bei Muli Pro-PE K-75 duo) mit Anlüftevorrichtung
  - ☐ Mit Hosenrohr
  - ☐ Mit Spezialbefestigungsstück DN 100 zum Anschluss der Druckleitung von 108 – 114,3 mm Rohraußendurchmesser
- 2 Pumpenaggregate
  - ☐ Motor 400 V, 50 Hz
  - ☐ Schutzart IP 68
  - ☐ Mit Wellen- und Gleitringdichtung
  - ☐ Mit Kanalrad
- Pneumatische Niveauschaltung mit Staurohr und pneumatischer Steuerleitung
- Kleinstkompressor für Lufteinperlung
- Schalt- und Warngerät
  - ☐ Schutzart IP 54
  - ☐ Mit 1,5 m Kabel und CEE-Stecker
  - ☐ Mit potenzialfreier Sammelstör- und Betriebsmeldung
  - ☐ Inkl. 10 m Verkabelung zwischen Hebeanlage und Schaltkasten



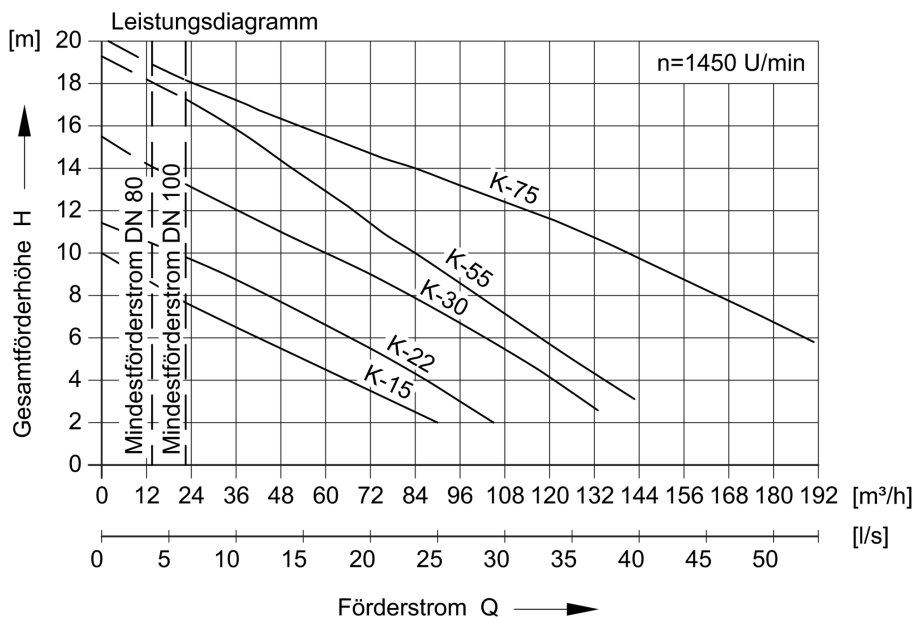
Technische Daten zum Artikel 0175.13.17

Typ	Motorleistung		Kenndaten			Korngröße	Nutzvolumen				Gesamt-volumen	Gewicht
	P1	P2	Strom-auf-nahme	Span-nung	Drehzahl		Zulauf-höhe Z1	Zulauf-höhe Z2	Zulauf-höhe Z3	Zulauf von oben		
	[kW]	[kW]	[A]	[V]	[U/min]		[l]	[l]	[l]	[l]	[l]	[kg]
Muli Pro-PE K-15 duo	2,01	1,5	3,6	400	1450	70	240	305	330	330	520	303

Abmessungen

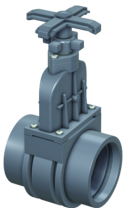





## Leistungsparameter



Typ	Förderhöhe [m]	Förderstrom Q bei Gesamtförderhöhe H			Fördermedien-Temperatur	
		4 m [l/s]	6 m [l/s]	8 m [l/s]	Normal [°C]	Maximal [°C]
Muli Pro- PE K-15 duo	3 – 8	18,3	11,7	5,8	40	60

## Zubehör

Beschreibung	Passend für	Gewicht [kg]	VPE [Stk]	Artikel-Nr.
 <b>Zulauf-/Absperrschieber DN 150</b> <ul style="list-style-type: none"> <li>■ Aus PVC</li> <li>■ Beiderseits Steckmuffe 160 mm mit Lip-pendichtring</li> <li>■ Gesamtmaße: 226 x 510 mm (L x H)</li> <li>■ Max. Druck: 0,5 bar</li> </ul>	<ul style="list-style-type: none"> <li>■ Abwasserhebeanlagen</li> <li>■ Fettabscheider aus Polyethylen</li> <li>■ Stärkeabscheider aus Polyethylen</li> <li>■ Vorbehälteranlagen Typ 7 bis 10</li> </ul>	7,0	1	0175.13.85
 <b>Zulauf-/Absperrschieber DN 150</b> <ul style="list-style-type: none"> <li>■ Aus PVC</li> <li>■ Beiderseits Spitzende Ø160 für muffen-lose Rohrsysteme aus Gusseisen oder Kunststoff</li> <li>■ Gesamtmaße: 226 x 420 mm (L x H)</li> <li>■ Max. Druck: 0,5 bar</li> </ul>	<ul style="list-style-type: none"> <li>■ Fettabscheider aus Polyethylen</li> <li>■ Stärkeabscheider aus Polyethylen</li> <li>■ Vorbehälteranlagen Typ 7 bis 10</li> </ul>	10,2		0175.31.88
 <b>Absperrschieber DN 80 für Druckseite</b> <ul style="list-style-type: none"> <li>■ Aus Gusseisen</li> <li>■ Für Druckleitung</li> <li>■ Baulänge: 180 mm</li> </ul>	<ul style="list-style-type: none"> <li>■ Abwasserhebeanlagen</li> </ul>	24,0		0159.09.89

Beschreibung		Passend für	Gewicht [kg]	VPE [Stk]	Artikel-Nr.
 <p><b>Befestigungssatz DN 80</b></p> <ul style="list-style-type: none"> <li>■ 8 Schrauben und Muttern</li> <li>■ 1 Dichtung</li> </ul>					
	<ul style="list-style-type: none"> <li>■ Absperrschieber</li> <li>□ 0159.09.89</li> </ul>		1,3		0159.00.19

Weiteres Zubehör finden Sie unter → <https://www.aco-haustechnik.de/suche/?q=0175.13.17>