

36 426 845 Produktversion von 01.02.2021 bis 30.06.2022



- Drehumstellung mit Mengenregulierung und Absperrfunktion
- Abdeckplatte 150 x 90 mm
- Skalengriff mit Sicherheitssperre bei 38°C
- Heißwasserbegrenzung, voreinstellbar

	Platin gebürstet	36 426 845-06
	Chrom	36 426 845-00
	Dark Chrome	36 426 845-19
	Light Gold gebürstet	36 426 845-27
	Schwarz matt	36 426 845-33
	Chrom gebürstet	36 426 845-93
	Dark Platin gebürstet	36 426 845-99

Benötigtes Zubehör



UP-Thermostat - 35 425 970 90
 •Min. Einbautiefe 80 mm
 •Max. Einbautiefe 136 mm

Empfohlenes Zubehör



xGRID Befestigungssatz für die Integration in den Trockenbau - 12 340 970 90

Benötigtes Zubehör



UP-Thermostat mit Vorabspernung 35 426 970 90
 -
 •Min. Einbautiefe 80 mm
 •Max. Einbautiefe 136 mm

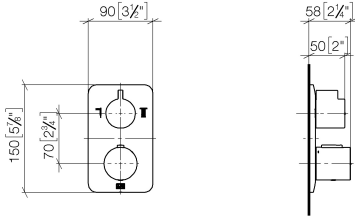
Benötigtes Zubehör



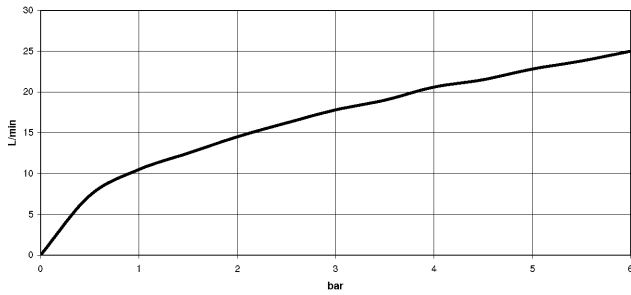
xGRID Montageschiene 555 mm - 12 360 970 90

36 426 845 Produktversion von 01.02.2021 bis 30.06.2022

mm [inches]



Durchflussdiagramm



Codes & Standards

DIN 4109	EN 1111	ISO 3822	Scottish Water Byelaws
UK Water Supply Regulations	Ü-Zeichen	XP P 41-280	



LISSÉ UP-Thermostat mit Zweiwege-Mengenregulierung - Platin gebürstet

LISSÉ

36 426 845 Produktversion von 01.02.2021 bis 30.06.2022

Zertifikate

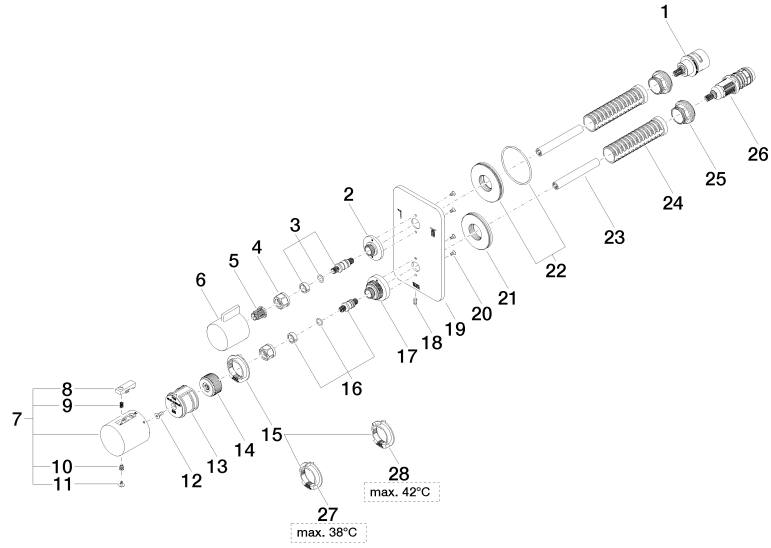
ACS_20 ACC LY

LGA_19

LGA_19

DVGW_DW-
6512DN0

WRAS_1906



Ersatzteilstückliste

Nr.	Artikelnummer	Benennung	Verbaumenge	Lieferzeit
26	90 15 02 012 00 90	Thermostatkartusche Ø 27 x 82 mm, 16-18 l/min. -	1,00	-
Ersatzteil nicht mehr bestellbar, bitte bestellen Sie den Nachfolgeartikel				
	9015020130090	Thermostatkartusche Ø 27 x 82 mm, 16-18 l/min. -		
8	90 21 33 011 00-13	Reparaturset für Thermostatgriff - schwarz	1,00	2
12	90 30 30 124 00 90	Befestigung Senkschraube mit Innensechskant M4 x 10 mm -	1,00	2
27	09 28 10 150 90	Begrenzungsring bis 38°C Ø 38 x 8 mm -	1,00	60
20	09 30 30 157 90	Befestigung Senkschraube mit Innensechskant M3 x 6 mm -	4,00	2
5	90 12 12 002 00 90	Rastbuchse , weiß Ø 15 x 12 mm -	1,00	2
15	09 28 10 143 90	Begrenzungsring Ø 38 x 8 mm -	1,00	60
16	04 29 06 024 01-00	Spindel mit Doppelverzahnung Ø 12,15 x 30 mm - Chrom	1,00	10
17	09 12 12 051-06	Rastbuchsenaufnahme Ø 35 x 26,5 mm - Platin gebürstet	1,00	10
25	09 24 04 257 90	Befestigung Mutter Ø 32 x 19,5 mm -	2,00	2
6	09 20 67 006-06	Griff für Thermostat 41 x 40 x 53 mm - Platin gebürstet	1,00	10
13	90 12 12 052 00 90	Aufnahme -	1,00	2
28	09 28 10 151 90	Einsatz bis 42°C Ø 38 x 8 mm -	1,00	60
7	90 17 33 004 00-06	Griff für Thermostat Ø 46 x 48 mm - Platin gebürstet	1,00	10
10	90 30 30 136 00 90	Schraube -	1,00	2
3	04 29 06 111 01-00	Spindel mit Doppelverzahnung Ø 12,15 x 37,2 mm - Chrom	1,00	10
22	90 30 01 190 00 90	Anschluss Ø 55 x 9 mm -	1,00	2
18	09 31 11 134 90	Befestigung Gewindestift mit Innensechskant mit Spitze M4 x 10 mm -	1,00	2
4	90 23 30 023 00 90	Überwurfmutter -	2,00	2
21	09 30 01 188 90	Anschluss Ø 52 x 9 mm -	1,00	60
19	09 11 02 303-06	Rosette für Thermostat mit Symbolen 2-Wege 150 x 90 x 9,3 mm - Platin gebürstet	1,00	10
11	90 31 20 049 00-13	Stopfen - schwarz	1,00	30
14	09 12 12 054 90	Griffaufnahme Ø 28,50 x 16 mm -	1,00	2
2	09 12 12 053-06	Rastbuchsenaufnahme Ø 34,5 x 15 mm - Platin gebürstet	1,00	10
23	90 23 01 124 00 90	Hülse -	2,00	2
9	90 16 02 027 00 90	Feder Ø 4,5 x 7,5 mm -	1,00	2
24	90 18 40 077 01 90	Hülse -	2,00	2
1	90 90 03 163 00 90	Umstellung 180° Lifetime Ø 29 x 57 mm -	1,00	2