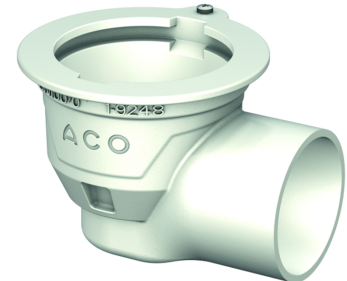
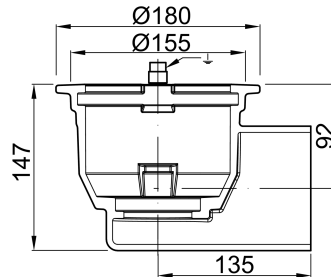


# Ablaufkörper, Stutzenneigung: 1,5°

## Produktinformationen zur Produktgruppe

### ACO Produktvorteile

- Baustoffklasse: A1
- Geprüfte und praxismgerechte Brandschutzlösungen
- Schallschutzgeprüft gemäß DIN EN 4109/VDI 4100:2012
- Schallpegel:  $L_{AFTmax} \leq 22 \text{ dB(A)}$










- Gusseisen, Werkstoff EN-GJL-200
- Geprüft gemäß DIN EN 1253-1
- Oberfläche wählbar:
  - Weiß epoxiert (Easy-to-clean Beschichtung)
  - Mit Anstrich (Transportschutz)
- Anschluss an alle handelsüblichen Abdichtungssysteme
- Rohranschluss SML gemäß: DIN EN 877
- Auswahl Aufsatzstücke
  - Standard Aufsatzstücke
  - Aufsatzstücke für Dünnbettabdichtung
  - Aufsatzstücke mit besandeten Flansch

## Technische Daten zum Artikel 5569.70.20

Nennweite	Flanschausführung	Stutzenneigung	Aussparung (LxB) [mm]	Abflusswert [l/s]	Oberfläche	Gewicht [kg]
DN 100	Mit Halterand	1,5°	360 x 170	1,6	Weiß epoxiert	5,2

## Zubehör

Beschreibung	Passend für	Gewicht [kg]	Artikel-Nr.
<b>Oberteil</b>			
<ul style="list-style-type: none"> <li>■ Aus Gusseisen</li> <li>■ Stutzendurchmesser: 125 mm</li> <li>■ Mit Abdichtring</li> <li>■ Mit Pressdichtungsflansch</li> <li>■ Höhenverstellbarkeit: 50 – 104 mm</li> </ul>	<ul style="list-style-type: none"> <li>■ Alle Ablaufkörper Passavant</li> <li>□ DN 50 – DN 100</li> </ul>		
 Mit Anstrich		7,8	5145.52.50

	Beschreibung	Passend für	Gewicht [kg]	Artikel-Nr.
	Weiß epoxiert		7,7	5145.57.50
	<b>Verlängerung</b> ■ Aus Edelstahl, Werkstoff 1.4301 ■ Höhenverstellbarkeit: 35 – 90 mm ■ Mit Abdichtring	■ Alle Oberteile und Aufsatzstücke □ Stutzendurchmesser: 125 mm	0,9	5145.50.50
	<b>Zwischenstück</b> ■ Kunststoff ■ Höhenverstellbarkeit: 35 – 90 ■ Mit Abdichtring	■ Alle Oberteile und Aufsatzstücke □ Stutzendurchmesser: 125 mm	0,3	5171.83.20
	<b>Zwischenstück mit Zulauf</b> ■ Kunststoff ■ Mit Abdichtring ■ Mit seitlichem Zulauf ■ DN 50	■ Alle Oberteile und Aufsatzstücke □ Stutzendurchmesser: 125 mm	0,4	5171.84.20
	<b>Geruchsverschluss</b> ■ Bestehend aus: □ Glocke und Staurohr	■ Alle Ablaufkörper Passavant □ DN 50 – DN 100	0,2	5128.10.55
	<b>Geruch- und Rauchstopp</b> ■ Aus Gummi ■ Nur in Verbindung mit Geruchsverschluss oder Brandschutz-Set ■ Bei ACO Bodenablauf Passavant: Durchflussreduzierung auf 0,3 l/s	■ Geruchsverschluss ■ Brandschutz-Sets	0,1	5128.10.75

Weiteres Zubehör finden Sie unter → <https://www.aco-haustechnik.de/suche/?q=5569.70.20>