

Apollo Proflow statisches Strangregulierventil FODRV DN250 PN16

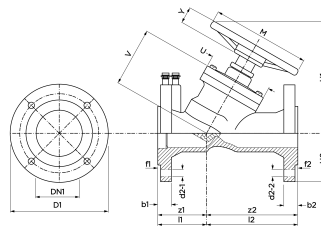
Das V955 Stangregulierventil Apollo ProFlow mit Flanschanschlüssen ist ein abschließbares Strangregulierventil mit fester Messplatte (FODRV). Die feste Messplatte bietet eine schnelle und genaue Messung mit einem festen Kv-Wert, während welche das robuste Handrad einfach zu bedienen ist. Die numerische Anzeige und die "Memory-Stop" sorgen für eine optimale Anpassung an den gewünschten Durchfluss. Die V955 Strangregulierventilen sind in den Größen DN65-DN300 erhältlich.

- fester Messflansch
- mit Messnippel
- einfach drehbares Handrad mit numerischer Anzeige
- Handrad mit "Memory-Stop"
- kompaktes Design

Hinweis: Die Testpunkte werden in einer separaten Tüte geliefert, um Beschädigungen während des Transports und der Handlung zu vermeiden.

Produktanwendung:

Heizung, Kühlung, Trinkwasser



Nummer 150016

Type V955

Produkteigenschaften

Werkstoff des Gehäuses	Gusseisen	Durchmesser Bolzenloch	26
Werkstoff des Gehäuses	Gusseisen	Max. Mediumtemperatur (Dauerbetrieb)	120 Grad Celsius
Oberflächenschutz	Grundierung	Max. Betriebsdruck	16 Bar
Nenndurchmesser	DN 250	Max. Arbeitsdruck	16 Bar
Anschluss 1	Flansch	Min. Mediumtemperatur (Dauerbetrieb)	-10 Grad Celsius
Mit Kupplungsanschluss 1	✗	Mediumtemperatur (Dauerbetrieb)	-10 120 Grad Celsius
Anschluss 2	Flansch	Kv-Wert	832 832
Mit Kupplungsanschluss 2	✗	Kvs-Wert	1153
Druckstufe Artikel	PN 16	Länge Anschluss 1	169 Millimeter
Druckstufe Flansch	PN 16	Länge Anschluss 2	561 Millimeter
Geeignet für Trinkwasser	✓	Winkel Spindel	60 Grad
Geeignet für Warmwasser	✓	Bedienhöhe	15 Millimeter
Geeignet für Heizungswasser	✓	Durchmesser Handrad	420 Millimeter
Voreinstellung plombier-/blockierbar	✓	Winkel der Spindel	60 Grad
Geeignet für Handbedienung	✓		
Motorgesteuert	✗		
Thermostatisch	✗		
Mit Entleerungsventil	✗		
Mit Thermometer	✗		
Mit Standanzeiger	✗		
Mit Messnippel	✓		
Mit verlängerten Messnippeln	✗		
Mit Messanschluss	✓		
KIWA-Prüfsiegel	✗		

Mit Isolierung

✕