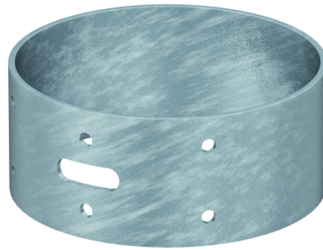
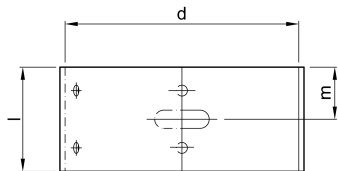


Axialschubsicherung/Schelle

Produktinformationen



Passend für

- GM-X Verbundrohr
 - ☐ DN 32
 - ☐ DN 40
 - ☐ DN 50

Beschreibung

- Aus Stahl verzinkt
- Abmessungen: l = 40 mm, d = 90 mm, m = 20 mm
- Befestigungslöcher: 6