

## VSH Tectite Pro Winkel 45° i/a 35

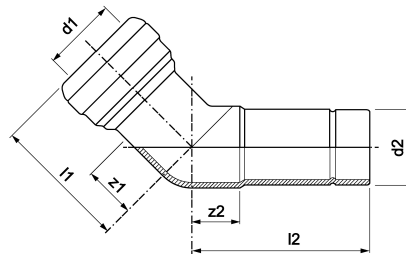
VSH Tectite Pro TX21S ist ein 45 Grad Winkel mit einem Steckanschluss und einem Rohrende. Durch den Einsatz von VSH Tectite verwenden Sie eine erstklassige Steckverbindung mit einzigartiger Technologie. VSH Tectite bietet eine Rohrleitung, die für häusliche und leicht gewerbliche Anwendungen geeignet ist.

- demotierbar
- Elektrisch leitend
- keine Arbeiten mit offener Flamme
- ausgestattet mit allen relevanten Zulassungen

VSH Tectite Kupfer lösbare Steckfittings aus aus DR-Messing, Werkstoff-Nr. CW626 nach DIN EN 12164 oder Rotguss Werkstoff-Nr. CC491 nach DIN EN 1982. Geprüft nach DVGW-Arbeitsblatt W 534, DVGW-Zulassungsnummer für Trinkwasserinstallationen: DW-8511BL0274. Mit werkseitig eingelegtem EPDM O-Ring. Dauerhaft dichte Steckverbindung, Unterputz einsetzbar, lösbar und wiederverwendbar. Dimension 12 bis 54mm. Zur Verbindung von Kupferrohren nach DIN EN 1057 und DVGW-Arbeitsblatt GW 392 Temperaturbeständigkeit -20 bis 90 Grad, Druckbeständigkeit 16bar bei 30 Grad. Anwendungsgebiete: Trinkwasserinstallation nach EN 806 und DIN 1988, Brauch- und Regenwasserinstallation, Heizungsinstallation nach DIN EN 12828, geschlossene Kühlkreisläufe, Druckluftinstallation nach DIN ISO 8573-1.

### Produktanwendung:

Trinkwasser, Heizung, Kühlung



Nummer 4753056

Type TX21S

## Produkteigenschaften

|                                   |                         |                                      |                     |
|-----------------------------------|-------------------------|--------------------------------------|---------------------|
| Werkstoff des Anschlusses 1       | Bronze                  | Winkel des Bogens                    | 45 Grad             |
| Werkstoffgüte Anschluss 1         | CuSn5Zn5Pb2             | Rohraußendurchmesser Anschluss 1     | 35 Millimeter       |
| Oberflächenschutz Anschluss 1     | unbehandelt             | Wanddicke Anschluss 1                | 1,6 Millimeter      |
| Oberflächenbehandlung Anschluss 1 | unbehandelt             | Rohraußendurchmesser Anschluss 2     | 35 Millimeter       |
| Werkstoff des Anschlusses 2       | Bronze                  | Länge                                | 155 Millimeter      |
| Werkstoffgüte Anschluss 2         | CuSn5Zn5Pb2             | Min. Mediumtemperatur (Dauerbetrieb) | -24 Grad Celsius    |
| Oberflächenschutz Anschluss 2     | unbehandelt             | Länge Anschluss 1                    | 67 Millimeter       |
| Oberflächenbehandlung Anschluss 2 | unbehandelt             | Max. Mediumtemperatur (Dauerbetrieb) | 90 Grad Celsius     |
| Form                              | Bogen                   | Arbeitslänge Anschluss 1             | 10 Millimeter       |
| Ausführung                        | 1-teilig                | Länge Anschluss 2                    | 67 Millimeter       |
| Reduzierend                       | ✘                       | Arbeitslänge Anschluss 2             | 37 Millimeter       |
| Exzentrisch                       | ✘                       | Mediumtemperatur (Dauerbetrieb)      | -24 90 Grad Celsius |
| Systemgebunden                    | ✘                       | Max. Arbeitsdruck bei 20 °C          | 16 Bar              |
| Nenndurchmesser Anschluss 1       | DN 32                   |                                      |                     |
| Anschluss 1                       | Einsteck (Push-Fitting) |                                      |                     |
| Nenndurchmesser Anschluss 2       | DN 32                   |                                      |                     |
| Anschluss 2                       | Lötende                 |                                      |                     |
| Hauptfarbe Fitting                | Bronze                  |                                      |                     |
| Druckstufe Flansch                | PN 16                   |                                      |                     |

|                             |  |
|-----------------------------|--|
| Druckstufe Flansch (PN)     | PN 16                                  |
| Material Dichtung           | Ethylen-Propylen-Dien-Kautschuk (EPDM) |
| Mit Stoßnocken              | ✓                                      |
| Zugfest                     | ✓                                      |
| Gaszulassung QA             | ✗                                      |
| KIWA-Prüfsiegel             | ✓                                      |
| Mit thermischer Isolierung  | ✗                                      |
| Mit Dichtungsmaterial       | ✗                                      |
| VdS-geprüft                 | ✗                                      |
| Verschlossen                | ✗                                      |
| Mit Verbindungsanzeige      | ✗                                      |
| Mit Entleerungsventil       | ✗                                      |
| Mit Entlüfter               | ✗                                      |
| FM-Prüfung                  | ✗                                      |
| LPCB-Prüfung                | ✗                                      |
| ULC-Qualitätskennzeichen    | ✗                                      |
| UL-Prüfung                  | ✗                                      |
| DIN-CERTCO-Zertifikat       | ✗                                      |
| VdS-geprüft                 | ✗                                      |
| Mit TÜV-Zulassung           | ✗                                      |
| DVGW-Siegel für Gas         | ✗                                      |
| DVGW-Siegel für Wasser      | ✗                                      |
| Zertifiziert nach NF 545    | ✗                                      |
| KIWA-Prüfsiegel             | ✓                                      |
| Gastec QA Prüfung           | ✗                                      |
| KOMO-Prüfsiegel             | ✗                                      |
| Gastec QA - AR 214 (H2)     | ✗                                      |
| Typenzulassung nach BBR/EKS | ✗                                      |