

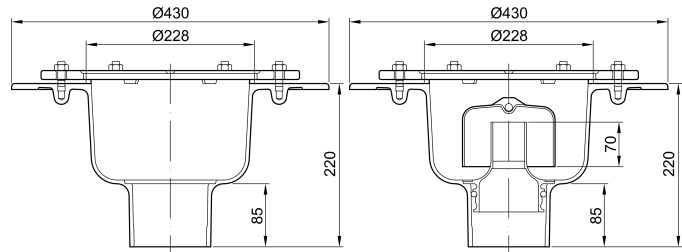
# Ablaufkörper, Stutzenneigung: 90°

## Produktinformationen zur Produktgruppe

### ACO Produktvorteile

- Baustoffklasse: A1
- Geprüfte und praxismgerechte Brandschutzlösungen
- Bei Einbau Fit-In – Mindest-Deckendicke: 150 mm

- Ablaufkörper DN 100
- Geprüft gemäß DIN EN 1253-1
- Aus Gusseisen
- Mit Sickeröffnungen und Erdungsanschluss
- Aussparungsmaß: 300 x 500 mm
- Passende Aufsatzstücke
  - Standard Aufsatzstücke
  - Aufsatzstücke für Dünnbettabdichtung






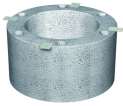
## Brandschutz

Feuerwiderstandsklasse R 30 – R 120 geprüft gemäß AbZ: Z-19.17-1527 bei Verwendung eines Brandschutz-Glockengeruchsverschlusses mit Hitzeschild.

## Technische Daten zum Artikel 5187.20.00

Seitlicher Zulauf	Flanschausführung	Geruchsverschluss	Oberfläche	Abflusswert [l/s]	Gewicht [kg]
Ohne seitlichen Zulauf	Mit Pressdichtungsfansch	Ohne	Mit Anstrich	2,5	15,4

## Zubehör

	Beschreibung	Passend für	Gewicht [kg]	Artikel-Nr.
	<b>Oberteil</b> <ul style="list-style-type: none"> <li>■ Aus Gusseisen</li> <li>■ Stutzendurchmesser: 198 mm</li> <li>■ Abdichtring</li> <li>■ Nicht brennbar gemäß Baustoffklasse A1</li> <li>■ Für Abdichtung der 2. Dichtungsbahn</li> <li>■ Mit Pressdichtungsflansch</li> <li>■ Mit Sickeröffnungen</li> <li>■ Höhenverstellbarkeit: 45 – 100 mm</li> </ul>	<ul style="list-style-type: none"> <li>■ Ablaufkörper Wal-Selecta</li> <li>□ DN 100</li> </ul>		
	Mit Anstrich		10,9	5087.15.30
	Weiß epoxiert		11,8	5087.65.30
	<b>Brandschutz-Glockengeruchsverschluss</b> <ul style="list-style-type: none"> <li>■ Mit angeformter Brandschutz-Kartusche</li> <li>■ Feuer- und Rauchverschluss zur nachträglichen Brandschutz-Ausrüstung von Ablaufkörpern</li> <li>■ Mit Lippendichtung</li> <li>■ Zulassung                             <ul style="list-style-type: none"> <li>□ AbZ: Z-19.17-1527</li> <li>□ AbG: Z-19.53-2294</li> </ul> </li> </ul>	<ul style="list-style-type: none"> <li>■ Ablaufkörper Wal-Selecta und Variant-CR-Serie</li> <li>□ DN 100</li> <li>□ Stutzenneigung: 90°</li> </ul>	0,6	5087.20.15
				
	<b>Zwischenstück</b> <ul style="list-style-type: none"> <li>■ Aus Gusseisen</li> <li>■ Ohne Sickeröffnung</li> <li>■ Mit seitlichem Zulauf DN 50</li> <li>■ Inkl. Gummimanschette DN 50</li> <li>■ Für Rohrdurchmesser: 48 – 54 mm</li> <li>■ Nur in Verbindung mit Ablaufkörper mit Pressdichtungsflansch</li> </ul>	<ul style="list-style-type: none"> <li>■ Ablaufkörper Wal-Selecta</li> <li>□ DN 100</li> </ul>	7,3	
	Mit Anstrich			5089.84.00
	Weiß epoxiert			5089.85.00
	<b>Fit-in Einbauset</b> <ul style="list-style-type: none"> <li>■ Nicht brennbar gemäß Baustoffklasse A1</li> <li>■ Zum mörtellosen Einbau in Kernbohrungen: 350 mm</li> <li>■ Abmessungen Fit-In                             <ul style="list-style-type: none"> <li>□ Durchmesser: 340 mm</li> <li>□ Höhe: 180 mm</li> </ul> </li> <li>■ AbZ: Z-19.17-1527</li> <li>■ AbG: Z-19.53-2294</li> </ul>	<ul style="list-style-type: none"> <li>■ Ablaufkörper Wal-Selecta</li> <li>□ DN 100</li> <li>□ Stutzenneigung: 90°</li> <li>□ Ohne seitlichen Zulauf</li> </ul>	7,0	5087.10.40
				

Weiteres Zubehör finden Sie unter → <https://www.aco-haustechnik.de/suche/?q=5187.20.00>