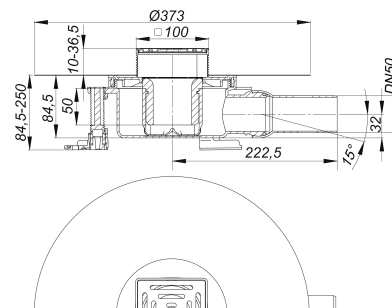
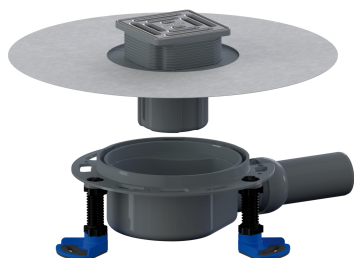


# Bodenablauf DallDrain Select, DN 50, 100 x 100 mm

Artikelnummer: 517012

GTIN: 4001636517012

Rabattgruppe: 6



## Beschreibung:

Bodenablauf DallDrain Select, DN 50, 100 x 100 mm  
nach DIN EN 1253

Bodenablauf inklusive Aufsatz DallDrain Select mit Edelstahlrost im Edelstahlrahmen. Ablaufstutzen DN 50 seitlich, mit Kugelgelenk, verstellbar von 0 – 15 Grad.

### Ausführung:

- Rost und Rahmen aus Edelstahl
- integrierte Estrichverankerung
- flexible, einklickbare Dichtmanschette zum sicheren Anschluss an Verbundabdichtungen gemäß DIN 18534
- komplett herausnehmbarer, zweiteiliger Geruchs- und Reinigungsverschluss, Sperrwasserhöhe 50 mm (gemäß DIN EN 1253)
- Bauschutzabdeckung
- drei schallentkoppelte Montagefüße zur Fixierung und Höheneinstellung 85 – 250 mm
- Aufsatzverlängerung kürzbar für Bodenbeläge 10 – 36 mm (inkl. Kleber)

### MATERIAL

Ablaufgehäuse und Ablaufstutzen Polypropylen, hochschlagfest; Rost Edelstahl 1.4301, Belastungsklasse K 3 (300 kg); Aufsatzverlängerung ABS, Rahmen Edelstahl 1.4301

Vorkonfektioniertes Set bestehend aus den Art. Nr. 517265 + 517210 + 517340. Aufsatz mit Positionierhilfe seitenvestellbar +/- 2,5 mm. Kann mit Schallschutzmatte DallDrain (Art. Nr. 517326) und Montagehilfe DallDrain (Art. Nr. 517319) verwendet werden. Kann mit Schallschutzmatte DallDrain (Art. Nr. 517326) und Montagehilfe DallDrain

(Art. Nr. 517319) verwendet werden.

## Ablaufleistungen nach DIN EN 1253:

Nennweite	Produktnorm	Min. Ablaufleistung nach Norm	Anstauhöhe nach Norm	Ablaufleistung bei Anstauhöhe 10 mm	Ablaufleistung bei Anstauhöhe 20 mm	Ablaufleistung
DN 50	DIN EN 1253	0,80 l/s	20,00 mm	0,65 l/s	<b>0,92 l/s</b>	0,92 l/s

## Ersatzteile:

517340 Montagefüße