

VSH SudoPress Kupfer T-stück i/i/i 15

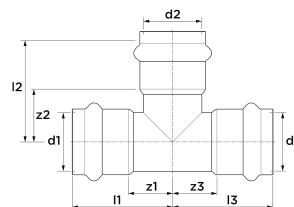
VSH SudoPress SP5130V ist ein T-Stück mit drei Pressverbindungen, das für Rohre aus Kupfer verwendet werden kann. Durch die Verwendung von VSH SudoPress in Ihrer Rohrinstallation können Sie es schnell, einfach und sauber installieren. VSH SudoPress liefert ein Rohrleitungssystem, das in einer Vielzahl von Situationen eingesetzt werden kann.

- doppelte Sicherheit dank Visu-Control und Leak Before Pressed (Unverpresst undicht)-Funktion
- mit allen relevanten Zulassungen versehen
- klare Erkennung von Material und Größe

VSH SudoPress Kupfer Pressfittings aus Kupfer, Werkstoff-Nr. CW024A nach DIN EN 1254 und DIN EN 12449 oder Rotguss Werkstoff-Nr. CC491 nach DIN EN 1982. Geprüft nach DVGW-Arbeitsblatt W 534, DVGW-Zulassungsnummer für Trinkwasserinstallationen: DW-8511BR0035. Mit werkseitig eingelegtem EPDM O-Ring mit LBP-Funktion (unverpresst-undicht). Mit Visu-Control Technologie, grüner Visu-Control Ring zur visuellen und tastbaren Presskontrolle. Alle zugelassenen Presswerkzeuge, die zu den jeweiligen Produkten passen, finden Sie in unserer online Werkzeugauswahlhilfe auf unserer Website: <https://aalberts-ips.de/werkzeugauswahl>. Dimension 12 bis 54mm. Zur Verbindung von Kupferrohren nach DIN EN 1057 und DVGW-Arbeitsblatt GW 392 Temperaturbeständigkeit -20 bis 110 Grad kurzzeitig 135 Grad. Druckbeständigkeit 16bar. Anwendungsgebiete: Trinkwasserinstallation nach EN 806 und DIN 1988, Brauch- und Regenwasserinstallation, Heizungsinstallation nach DIN EN 12828, geschlossene Kühlkreisläufe, Druckluftinstallation nach DIN ISO 8573-1.

Produktanwendung:

Trinkwasser, Heizung, Kühlung, Druckluft, Solarenergie, Vakuum



Nummer 6670345

Type SP5130V

Produkteigenschaften

Werkstoff des Anschlusses 1	Kupfer	Winkel	90 Grad
Werkstoffgüte Anschluss 1	Cu-DHP (CW024A)	Rohr Außendurchmesser Anschluss 1	15 Millimeter
Oberflächenschutz Anschluss 1	unbehandelt	Wanddicke Anschluss 1	1,35 Millimeter
Oberflächenbehandlung Anschluss 1	unbehandelt	Rohr Außendurchmesser Anschluss 2	15 Millimeter
Werkstoff des Anschlusses 2	Kupfer	Wanddicke Anschluss 2	1,35 Millimeter
Oberflächenschutz Anschluss 2	unbehandelt	Rohr Außendurchmesser Anschluss 3	15 Millimeter
Oberflächenbehandlung Anschluss 2	unbehandelt	Wanddicke Anschluss 3	1,35 Millimeter
Werkstoff des Anschlusses 3	Kupfer	Länge Anschluss 1	38 Millimeter
Werkstoffgüte Anschluss 3	Cu-DHP (CW024A)	Arbeitslänge Anschluss 1	16 Millimeter
Oberflächenschutz Anschluss 3	unbehandelt	Länge Anschluss 2	38 Millimeter
Oberflächenbehandlung Anschluss 3	unbehandelt	Min. Mediumtemperatur (Dauerbetrieb)	-20 Grad Celsius
Ausführung	T-Stück	Arbeitslänge Anschluss 2	16 Millimeter
Reduzierend	✗	Max. Mediumtemperatur (Dauerbetrieb)	110 Grad Celsius
Mehrteilig	✗	Länge Anschluss 3	38 Millimeter
Systemgebunden	✓	Arbeitslänge Anschluss 3	16 Millimeter
Nenn Durchmesser Anschluss 1	DN 12	Max. Arbeitsdruck bei 20 °C	16 Bar
Anschluss 1	Pressmuffe	Mediumtemperatur (Dauerbetrieb)	-20 110 Grad Celsius

Konturcode Verbindung 1	V
Nenndurchmesser Anschluss 2	DN 12
Anschluss 2	Pressmuffe
Konturcode Verbindung 2	V
Nenndurchmesser Anschluss 3	DN 12
Konturcode	V
Anschluss 3	Pressmuffe
Konturcode Verbindung 3	V
Druckstufe Flansch	PN 16
Material Dichtung	Ethylen-Propylen-Dien-Kautschuk (EPDM)
Hauptfarbe Fitting	Kupfer
Zugfest	✓
Gaszulassung QA	✗
Mit Dichtungsmaterial	✗
KIWA-Prüfsiegel	✓
Mit Entleerungsventil	✗
Mit Entlüfter	✗
Mit Stoßnocken	✓
VdS-geprüft	✗
Verschlossen	✗
Mit Verbindungsanzeige	✓
FM-Prüfung	✗
LPCB-Prüfung	✗
ULC-Qualitätskennzeichen	✗
UL-Prüfung	✗
VdS-geprüft	✗
DVGW-Siegel für Gas	✗
DVGW-Siegel für Wasser	✓
KIWA-Prüfsiegel	✓
Gastec QA Prüfung	✗
KOMO-Prüfsiegel	✗
Gastec QA - AR 214 (H2)	✗