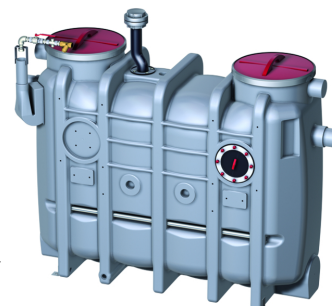


# Lipujet-P-OD Ausbaustufe 1

## Produktinformationen zur Produktgruppe

### ACO Produktvorteile

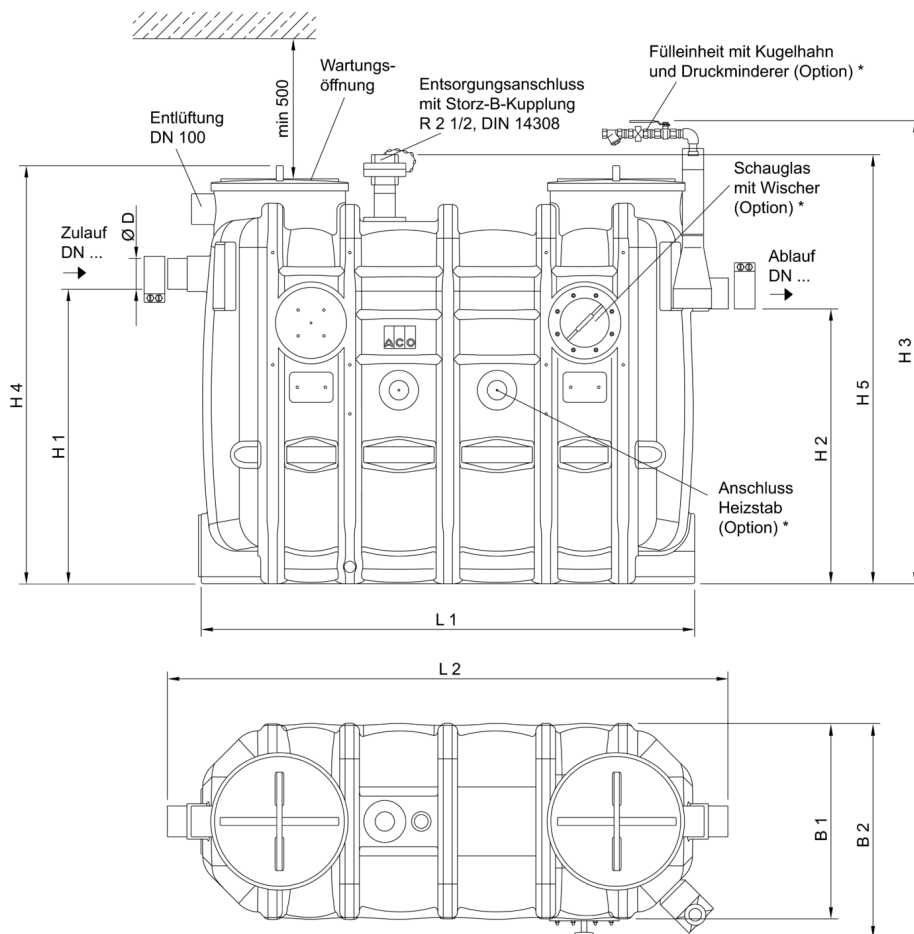
- Strukturelle Stabilität des Behälters mit Standsicherheitsnachweis von 25 Jahren
  - Minimierung der Entsorgungs- und Wartungskosten durch wirtschaftliche Nenngrößenabstufungen
  - Direktentleerung ohne Geruchsbildung
  - Geruchsdichte Abdeckung
  - Optimales Einbringmaß
  - Geringes Gewicht
- Fettabscheideranlage gemäß DIN EN 1825 und DIN 4040-100
  - Zum Einbau in Räumen – frostfrei
  - Mit integriertem Schlammfang
  - Bedienseite: rechts/links
  - Entleerungsanschluss, Storz-B-Kupplung R 2½"
  - Absaug- und Entleerungssumpf mit Grundablassmuffe R 1"
  - Geruchsdichte Wartungsöffnung, Durchmesser: 450 mm



## Technische Daten zum Artikel 3558.64.00

Nenngröße	Nennweite	Inhalt			Gewicht	
		Schlammfang	Fettspeicher	Gesamt	Leer	Gefüllt
		[l]	[l]	[l]	[kg]	[kg]
NS 8,5	DN 150	940	475	1900	214	2114

## Abmessungen



dargestellt:  
NS 4, Bedienungsseite rechts,  
bei Bedienungsseite links sind die Bauteile  
(Füllereinheit, Schauglas) zur Mittelachse des  
Abscheiders spiegelbildlich angeordnet.






\* nicht im Lieferumfang erhalten

### Nenn- größe

### Abmessungen

	L1	L2	H1	H2	H3	H4	H5	B1	B2	D
	[mm]	[mm]	[mm]	[mm]	[mm]	[mm]	[mm]	[mm]	[mm]	[mm]
NS 8,5	2250	2485	1250	1180	1880	1700	1750	950	1020	160

## Zubehör

	Beschreibung	Passend für	Gewicht [kg]	Artikel-Nr.
	<p><b>Probenahmetopf DN 150</b></p> <ul style="list-style-type: none"> <li>■ Zum Einbau in waagerechte Rohrleitungen DN 150 nach Abscheideranlagen</li> <li>■ Material: PE</li> <li>■ In runder Bauform, mit                             <ul style="list-style-type: none"> <li><input type="checkbox"/> Muffendichtung (Werkstoff SBR) am Zu- lauf und Rohrspitzende am Ablauf</li> <li><input type="checkbox"/> Geruchdichter Wartungsöffnung DN 450</li> </ul> </li> </ul>	<ul style="list-style-type: none"> <li>■ Fettabscheider LipuJet-P/LipuSmart-P                             <ul style="list-style-type: none"> <li><input type="checkbox"/> NS 5,5 – 10</li> </ul> </li> <li>■ Stärkeabscheider FapuJet-P-OAP                             <ul style="list-style-type: none"> <li><input type="checkbox"/> NS 2</li> </ul> </li> </ul>	10,1	3300.09.21
	<p><b>Probenahmetopf DN 150</b></p> <ul style="list-style-type: none"> <li>■ Zum Einbau in senkrechte Rohrleitung DN 150 nach Abscheideranlagen</li> <li>■ Material: PE</li> <li>■ In runder Bauform, mit                             <ul style="list-style-type: none"> <li><input type="checkbox"/> Muffendichtung (Werkstoff SBR) am Zu- lauf und Rohrspitzende am Ablauf</li> <li><input type="checkbox"/> Geruchdichter Wartungsöffnung DN 450</li> </ul> </li> </ul>	<ul style="list-style-type: none"> <li>■ Fettabscheider LipuJet-P/LipuSmart-P                             <ul style="list-style-type: none"> <li><input type="checkbox"/> NS 5,5 – 10</li> </ul> </li> <li>■ Stärkeabscheider FapuJet-P-OAP                             <ul style="list-style-type: none"> <li><input type="checkbox"/> NS 2</li> </ul> </li> </ul>	10,1	3300.10.21
	<p><b>Schauglas</b></p> <ul style="list-style-type: none"> <li>■ Nennweite: DN 200</li> <li>■ Mit Scheibenwischer</li> </ul>	<ul style="list-style-type: none"> <li>■ Fettabscheider                             <ul style="list-style-type: none"> <li><input type="checkbox"/> LipuJet-P-OB/OD/R/RD</li> <li><input type="checkbox"/> LipuSmart-P-OB/OD</li> </ul> </li> <li>■ Biologische Abwasserbehandlung                             <ul style="list-style-type: none"> <li><input type="checkbox"/> BioJet-P-OM/RM (NS 2-25)</li> </ul> </li> </ul>	3,2	3300.11.10
	<p><b>Fülleinheit</b></p> <ul style="list-style-type: none"> <li>■ Freier Auslauf gemäß DIN 1988 Teil 4</li> <li>■ Zum Anschluss ans Trinkwassernetz</li> <li>■ Mit DVGW/KIWA Zulassung und Schrägsitz- ventil R 3/4"</li> <li>■ Druckminderer mit integrierten Schmutz- fänger</li> </ul>	<ul style="list-style-type: none"> <li>■ Fettabscheider                             <ul style="list-style-type: none"> <li><input type="checkbox"/> LipuJet-P-OB/OD/R/RD</li> <li><input type="checkbox"/> LipuSmart-P-OB/OD</li> </ul> </li> <li>■ Biologische Abwasserbehandlung                             <ul style="list-style-type: none"> <li><input type="checkbox"/> BioJet-P-OM/RM (NS 2-25)</li> </ul> </li> </ul>	3,5	3300.11.22
	<p><b>Fettschichtdicken-Messgerät</b></p> <ul style="list-style-type: none"> <li>■ Zur elektronischen Messung der Fett- schicht</li> <li>■ Geeignet für flüssige und/oder aushärten- de Fette</li> <li>■ Auswertegerät mit steckerfertigem An- schlusskabel, Länge: 3 m</li> <li>■ Mit zwei potentialfreien Wechslerkontak- ten zur Anzeige Vollmeldung (80 %) u. der Vorwarnung des Vollzustandes (50 %)</li> <li>■ Mit optischer Anzeige des Füllstandes</li> <li>■ Mit beheiztem Sondenstab zur Erhöhung der Betriebssicherheit</li> <li>■ Betriebsspannung: 230VAC/5 VA</li> <li>■ Schutzklasse: IP 54</li> <li>■ Leistung: ca. 12 W</li> </ul>	<ul style="list-style-type: none"> <li>■ LipuJet-P                             <ul style="list-style-type: none"> <li><input type="checkbox"/> Oval NS 1 – 10</li> <li><input type="checkbox"/> Rund NS 2 – 20</li> </ul> </li> <li>■ LipuJet-S                             <ul style="list-style-type: none"> <li><input type="checkbox"/> Oval NS 1 – 10</li> <li><input type="checkbox"/> Rund NS 2 – 20</li> </ul> </li> <li>■ LipuSmart-P                             <ul style="list-style-type: none"> <li><input type="checkbox"/> Oval NS 1 – 10</li> </ul> </li> </ul>	2,8	3300.11.50

Weiteres Zubehör finden Sie unter → <https://www.aco-haustechnik.de/suche/?q=3558.64.00>