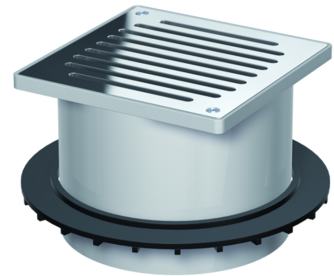
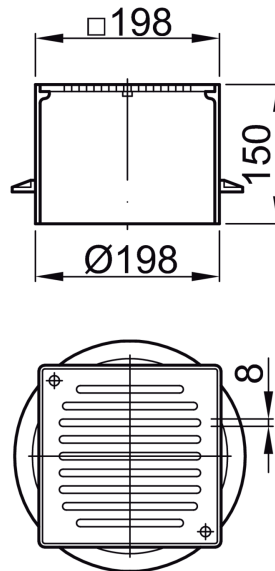


Aufsatzstücke Standard

Produktinformationen

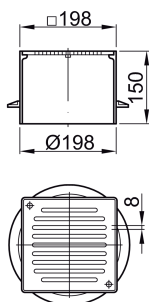
- Die Aufsatzstücke stehen in Standard- sowie verlängerter Ausführung zur Verfügung
- Standardaufsatzstücke decken folgende Typen von Bodenaufbauten ab
 - Typ A: Bodenaufbau ohne Abdichtung
 - Typ B: Bodenaufbau mit Abdichtung durch Belagsmasse
 - Typ E: Bodenaufbau mit einer Dichtungsbahn
 - Typ F: Bodenaufbau mit Abdichtung durch zwei Dichtungsbahnen



Technische Daten zum Artikel 5084.71.00

Ausführung	Rahmen	Rost	Höhenverstellbarkeit	Beschreibung	Gewicht
	[mm]	[mm]	[mm]		[kg]

Standardausführung



■ Kunststoff	■ Kunststoff	■ Schlitzrost			
■ Haltering	■ 198 x 198	■ Edelstahl	45 – 150	■ Verschraubt	2,0
		■ 188 x 188			
		■ K 3			