

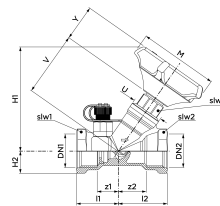
## Apollo ProFlow statisches Strangregulierventil FODRV i/i G1" (DN25) SF

Das 1260 statisches Strangregulierventil Apollo ProFlow mit Innengewinde ist ein abschließbares Strangregulierventil mit fester Messplatte (FODRV). Die feste Messplatte bietet eine schnelle und genaue Messung mit einem festen Kv-Wert, während welche das robuste Handrad einfach zu bedienen ist. Die numerische Anzeige und die "Memory-Stop" sorgen für eine optimale Anpassung an den gewünschten Durchfluss. Die Ausgleichsventile 1260 sind in den Größen DN15-DN50 erhältlich.

- fester Messflansch
- mit Messnippel
- einfach drehbares Handrad mit numerischer Anzeige
- Handrad mit "Memory-Stop"
- kompaktes Design

### Produktanwendung:

Trinkwasser, Heizung, Kühlung



**Nummer 126604**

Type 1260

## Produkteigenschaften

Werkstoff des Gehäuses	Messing	Rohraußendurchmesser	33,4 Millimeter
Werkstoff des Gehäuses	Messing	Max. Mediumtemperatur (Dauerbetrieb)	150 Grad Celsius
Werkstoffgüte	CuZn38As	Max. Betriebsdruck	25 Bar
Oberflächenschutz	unbehandelt	Max. Arbeitsdruck	25 Bar
Nenndurchmesser	1 Zoll (25)	Min. Mediumtemperatur (Dauerbetrieb)	-10 Grad Celsius
Anschluss 1	Innengewinde zylindrisch (BSPP)	Mediumtemperatur (Dauerbetrieb)	-10 150 Grad Celsius
Mit Kupplungsanschluss 1	✗	Kv-Wert	0,79 6,19
Anschluss 2	Innengewinde zylindrisch (BSPP)	Kvs-Wert	6,07
Mit Kupplungsanschluss 2	✗	Länge Anschluss 1	43,5 Millimeter
Druckstufe Artikel	PN 25	Arbeitslänge Anschluss 1	34 Millimeter
Druckstufe Flansch	PN 25	Länge Anschluss 2	43,5 Millimeter
Geeignet für Trinkwasser	✓	Winkel Spindel	55 Grad
Geeignet für Warmwasser	✓	Arbeitslänge Anschluss 2	34 Millimeter
Geeignet für Heizungswasser	✓	Bedienhöhe	38 Millimeter
Geeignet für Handbedienung	✗	Durchmesser Handrad	90 Millimeter
Thermostatisch	✗	Winkel der Spindel	55 Grad
Hydraulischer Abgleich	statisch		
Mit Entleerungsventil	✗		
Mit Thermometer	✗		
Mit Standanzeiger	✓		
KIWA-Prüfsiegel	✗		
Mit Isolierung	✗		