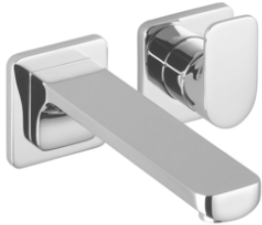




## CULT Waschtisch-Wand-Einhandbatterie ohne Ablaufgarnitur - Chrom

CULT

36 860 960



- Ausladung 210 mm
- starrer Auslauf
- runder luftangereicherter Strahl
- Bohrungsdurchmesser Auslauf 37 mm
- Bohrungsdurchmesser Einhandbatterie 57 mm
- Rosette für Einhandbatterie 78 x 78 mm
- Rosette für Auslauf 78 x 78 mm
- Durchfluss max. 7 l/min
- bleifrei

	Chrom	36 860 960-00
	Schwarz matt	36 860 960-33

### Benötigtes Zubehör



- UP-Wand-Einhandbatterie -** 35 860 970 90
- Min. Einbautiefe 80 mm
  - Max. Einbautiefe 95 mm
  - Positionierung des Mischers oben, links oder rechts vom Auslauf möglich.

### Benötigtes Zubehör



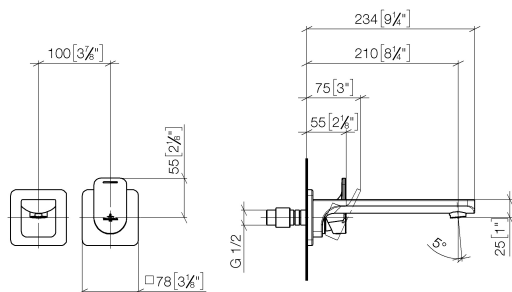
- UP-Wand-Einhandbatterie ,** 35 816 970 90
- Mischer rechts -**
- ACHTUNG: Nicht für UP-Montage geeignet. Anschluss über Eckventile, Befestigung über Verschraubung mit der Rückwand.

## CULT Waschtisch-Wand-Einhandbatterie ohne Ablaufgarnitur - Chrom

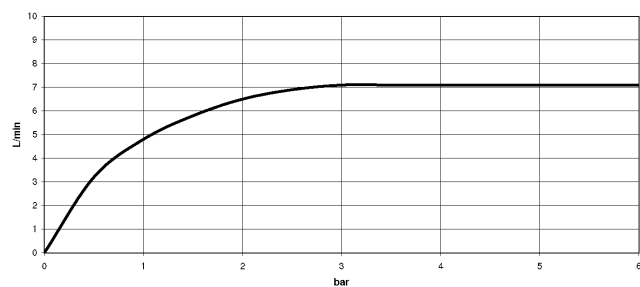
CULT

36 860 960

mm [inches]



### Durchflussdiagramm

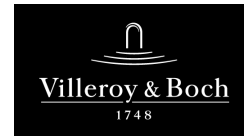


### Codes & Standards

DIN 4109

ISO 3822

Ü-Zeichen



CULT Waschtisch-Wand-Einhandbatterie ohne Ablaufgarnitur - Chrom

---

CULT

36 860 960

Zertifikate

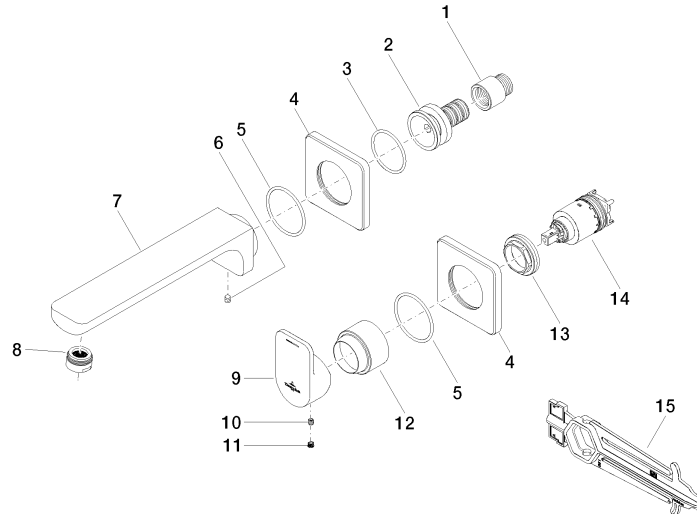
---

LGA\_29

## CULT Waschtisch-Wand-Einhandbatterie ohne Ablaufgarnitur - Chrom

CULT

36 860 960



### Ersatzteilstückliste

Nr.	Artikelnummer	Benennung	Verbaumenge	Lieferzeit
3	09 14 10 067 90	O-Ring 40,0 x 2,5 mm -	1,00	2
5	90 14 10 049 00 90	O-Ring 45,69 x 2,62 mm -	2,00	2
15	90 30 09 064 00 90	Montageschlüssel für Kartuschenmutter -	1,00	2
8	90 23 01 118 01-00	Luftsprudler M24x1-AG 7,0 l/min. - Chrom	1,00	10
2	09 24 03 148 10 90	Nippel Ø 39,7 x 52,5 mm -	1,00	2
14	90 15 05 064 01 90	EHM Kartusche mit Adapterplatte inkl. Montageschlüssel Ø 35 mm x 58,6 mm -	1,00	2
7	09 11 96 090 10-00	Auslauf 49 x 54 x 235 mm - Chrom	1,00	10
1	09 24 03 072 10 90	Verlängerung 1/2" x 20 mm -	1,00	2
9	09 20 96 004-00	Hebel 45 x 28 x 77,5 mm - Chrom	1,00	10
11	90 31 20 109 00 90	Stopfen -	1,00	2
13	09 24 04 105 90	Befestigung Ø 40 x 12 mm -	1,00	2
4	09 27 71 001-00	Rosette - Chrom	2,00	10
10	90 31 11 030 00 90	Befestigung Gewindestift mit Innensechskant mit Ringschneide M5 x 5 mm -	1,00	2
6	90 31 11 004 00 90	Befestigung -	1,00	2
12	09 11 02 021-00	Haube Ø 45 x 34,5 mm - Chrom	1,00	10