

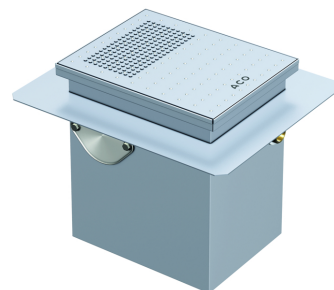
# Sinkamat-Z

## Produktinformationen zur Produktgruppe

### ACO Produktvorteile

- Mit hochwertiger Edelstahlabdeckung
- Mit separatem Sinkstoffsammelraum zur Erhöhung der Lebensdauer
- Keine Entlüftungsleitung notwendig

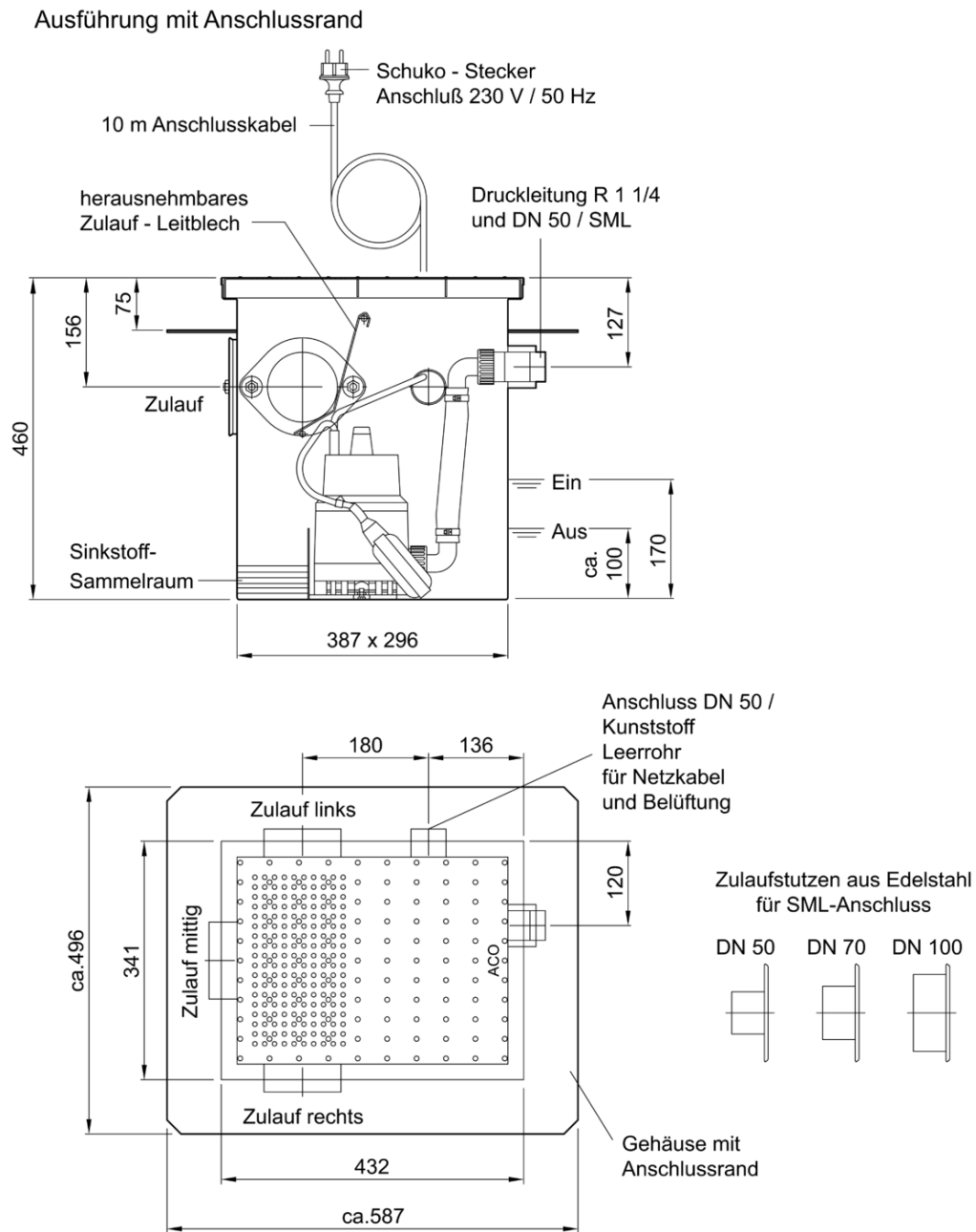
- Anwendungsbereich
  - Zur Unterflurinstallation in frostgeschützten Räumen unterhalb der Rückstauenebene wie z.B. Keller-, Hobbyräume und Waschküchen
  - Für häusliches fäkalienfreies Schmutzwasser aus Duschen, Waschtischen, etc.
- Gehäuse aus Edelstahl, Werkstoff 1.4301
- Edelstahldeckel mit Lochbild
- Seitliche Zulauföffnung wahlweise DN 50, DN 70 oder DN 100
- Anschlussstutzen DN 50 (Kunststoff) für Kabelrohr
- Druckleitungsanschluss
  - R 1¼" für Gewinderohr
  - DN 50 für SML-Rohr
- Grauwassertauchpumpe mit robustem Wechselstrommotor
- Motorgehäuse und Welle aus Edelstahl
- Pumpengehäuse und Laufrad aus Kunststoff
- Abdichtung Pumpengehäuse zum Motor durch Gleitringdichtung
- Mit 10 m Schukostecker
- Mit Kugelschwimmerschalter
- Mit integrierter Rückschlagklappe R 1¼"
- Geprüft gemäß DIN EN 12050-2 (fäkalienfreies Abwasser)



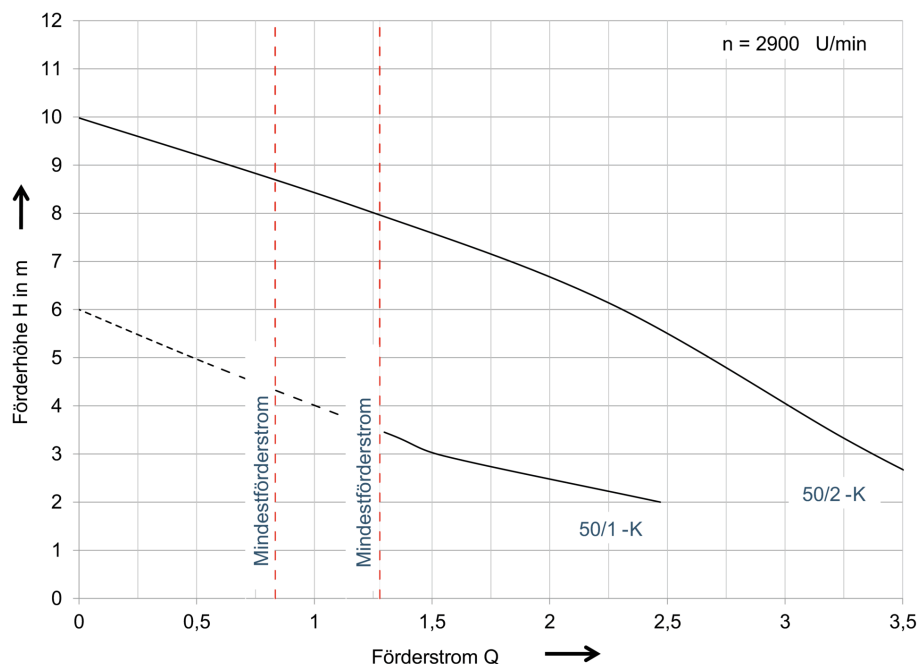
## Technische Daten zum Artikel 0175.08.46

Typ	Beschreibung	Motorleistung		Stromaufnahme	Spannung	Drehzahl	Korngröße	Gesamtvolumen	Nutzvolumen Zulaufhöhe Z1	Gewicht
		P1	P2							
		[kW]	[kW]	[A]	[V]	[U/min]	[mm]	[l]	[l]	[kg]
50/2-Z	■ Mit Anschlussrand	0,85	0,43	3,7	230	2800	10	45	8	27

## Abmessungen



## Leistungsparameter



Typ	Förderhöhe [m]	Förderstrom Q bei Gesamtförderhöhe H								Fördermedi- en-Temperatur	
		2 m	3 m	4 m	5 m	6 m	7 m	8 m	9 m	Normal	Maximal
		[l/s]	[l/s]	[l/s]	[l/s]	[l/s]	[l/s]	[l/s]	[l/s]	[°C]	[°C]
50/2-Z	2 – 8,7	3,65	3,35	3,02	2,68	2,3	1,82	1,25	0,6	45	80

## Zubehör

Beschreibung	Passend für	Gewicht [kg]	VPE [Stk]	Artikel-Nr.
<b>Zulaufstutzen</b> ■ Aus Edelstahl, Werkstoff 1.4301 ■ DN 50	■ Sinkamat-S/Z ■ Sinkamat HW (außer HW XL)	0,4		0159.03.37
<b>Zulaufstutzen</b> ■ Aus Edelstahl, Werkstoff 1.4301 ■ DN 100	■ Sinkamat-S/Z ■ Fäkablock II ■ Sinkamat HW (außer HW XL)	0,4		0159.03.35



### Signalanlage

- Selbstauf ladend
- Mit potentialfreiem Kontakt
- Optisch und akustisch
- **Ohne** Kontaktgeber
- Zur Montage außerhalb des Ex-Bereiches
- Abmessungen: 175 x 125 x 75 mm B x H x T
- Schutzart: IP65
- Betriebsspannung: 230 V/AC 50/60 Hz
- Steckerfertig mit Kabel: 2 m

Beschreibung	Passend für	Gewicht [kg]	VPE [Stk]	Artikel-Nr.
Fäkalien-Rückstauautomaten <b>Quatrix-K</b> Ty- p 3F; Alle Muli Abwasserhebeanlagen; Vor- behälteranlage-duo; Muli-Max; Powerlift-P; Sinkamat –K/-KD; Sinkamat-Z; Sinkamat-K (Unterflur); <input type="checkbox"/> Duo ; LipuLift-P		1,4	1	0150.26.73

Weiteres Zubehör finden Sie unter → <https://www.aco-haustechnik.de/suche/?q=0175.08.46>

