

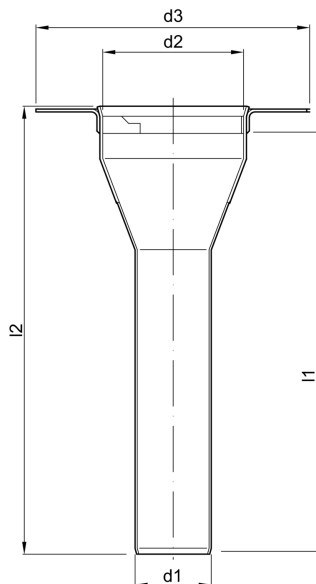
Ablaufkörper mit Stützrand

Produktinformationen zur Produktgruppe

ACO Produktvorteile

- Anpassung an bauliche Gegebenheiten durch Baukastensystem


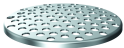

- Ablaufkörper DN 50 – DN 100
- Aus Edelstahl, Werkstoff 1.4301
- Geprüft gemäß DIN EN 1253-2
- Zum Einbetonieren
- Für Balkonplatten ohne Feuchtigkeitsabdichtung
- Abdichtung mit Flüssigkunststoff
 - Dicke: 2 mm
- Für Ringsieb/Siebdeckel
- Einbaulänge: 300 mm




Technische Daten zum Artikel 0174.42.73

Nennweite	Abflusswert gemäß DIN [l/s]	Abmessungen					Gewicht [kg]
		d1 [mm]	d2 [mm]	d3 [mm]	l1 [mm]	l2 [mm]	
DN 50	5,4	53	98	190	300	312	1,0

Zubehör

Beschreibung		Passend für	Gewicht [kg]	Artikel-Nr.
Sieb ■ Aus Edelstahl		■ Balkon- und Terrassenabläufe □ Direktablauf mit Stützflansch, Stützrand und Glocke ■ ACO Balkondirektablauf mit Klebeflansch		
	DN 50; h = 9 mm; d = 98 mm		0,1	0174.52.47
	DN 50/DN 70; h = 11 mm; d = 117 mm		0,1	0174.52.48
	DN 100; h = 8 mm; d = 141 mm		0,2	0174.52.49

Beschreibung		Passend für	Gewicht	Artikel-Nr.	
			[kg]		
	Ringsieb ■ Aus Edelstahl	■ Balkon- und Terrassenabläufe	0,1		
		□ Direktablauf mit Stützflansch, Stützrand und Glocke			
		■ ACO Balkondirektablauf mit Klebeflansch			
		DN 50; h = 9 mm; d = 98 mm; d1 = 55 mm		0174.52.51	
		DN 70; h = 12 mm; d = 118 mm; d1 = 76 mm		0174.52.56	
DN 100; h = 10 mm; d = 141 mm; d1 = 103 mm			0174.52.57		

Weiteres Zubehör finden Sie unter → <https://www.aco-haustechnik.de/suche/?q=0174.42.73>