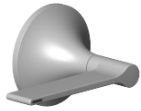




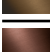










90 20 80 013 00 Produktversion ab 01.04.2025



	Dark Platinum gebürstet	90 20 80 013 00-99
	Chrom	90 20 80 013 00-00
	Platin gebürstet	90 20 80 013 00-06
	Platin	90 20 80 013 00-08
	Dark Brass matt	90 20 80 013 00-16
	Dark Bronze matt	90 20 80 013 00-17
	Dark Chrome	90 20 80 013 00-19
	Light Gold gebürstet	90 20 80 013 00-27
	Messing gebürstet (23kt Gold)	90 20 80 013 00-28
	Dark Brass gebürstet	90 20 80 013 00-39
	Bronze gebürstet	90 20 80 013 00-42
	Champagne gebürstet (22kt Gold)	90 20 80 013 00-46
	Champagne (22kt Gold)	90 20 80 013 00-47



Griff für Seitenventil Hot Hebel 113 x 68 x 60 mm - Dark Platinum gebürstet

ERSATZTEILE

90 20 80 013 00 Produktversion ab 01.04.2025



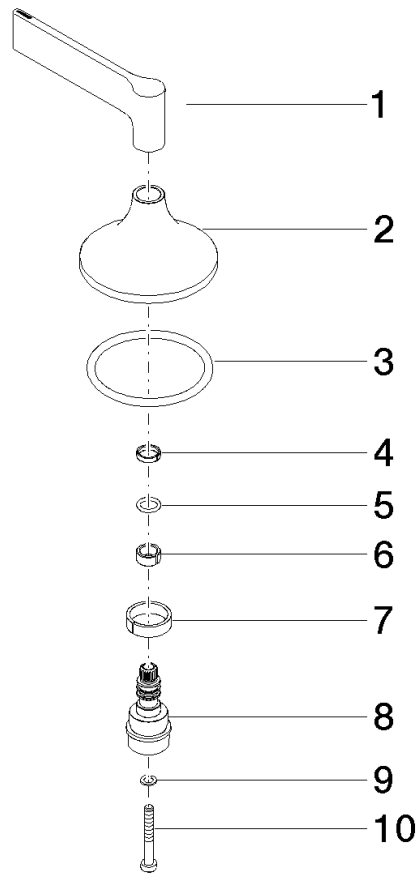
Griff für Seitenventil Hot Hebel 113 x 68 x 60 mm - Dark Platinum gebürstet

ERSATZTEILE

90 20 80 013 00 Produktversion ab 01.04.2025

90 20 80 013 00 Produktversion ab 01.04.2025

Ersatzteile für die
anderen
Oberflächenvarianten
finden Sie hier:
Chrom



Ersatzteilstückliste

Nr.	Artikelnummer	Benennung	Verbaumenge	Lieferzeit
6	09 14 15 028 90	Führungsring Ø 1,5 x 5 mm -	1,00	2
9	09 30 11 194 90	Sicherungsscheibe Typ S Ø 7 x 1 mm -	1,00	2
3	09 14 10 084 90	O-Ring EPDM 70 48 x 3,5 mm -	1,00	2
4	09 28 10 170 90	Ring Ø 10,5 x 2,5 mm -	1,00	2
2	09 27 80 010-99	Rosette Ø 60 x 37 mm - Dark Platinum gebürstet	1,00	20
5	09 14 10 061 90	O-Ring EPDM 70 7,5 x 1,52 mm -	1,00	2
1	09 20 80 013-99	Griff Hot Hebel 14 x 30 x 90 mm - Dark Platinum gebürstet	1,00	20
7	90 14 15 021 00 90	Ring Ø 19,5 x 5,4 mm -	1,00	2
8	09 29 06 119 90	Verlängerung Ø 20 x 40 mm -	1,00	2
10	09 30 30 158 90	Befestigung Zylinderschraube mit Innensechskant niedriger Kopf M4 x 30 mm -	1,00	2