

36 515 979 Produktversion ab 01.04.2024



- HORIZONTAL RAIN, Durchfluss max. 6 l/min (bei 3 Bar)
- mit Antikalk-System
- Abdeckplatte 120 x 120 mm
- Dieses Produkt leistet einen Beitrag zur Erfüllung der Vorgaben von nachhaltigen Gebäudezertifizierungen, z.B. LEED®, BREEAM®, DGNB

Durchflussbegrenzer (8,3 l/min) zur Verlängerung des Brausestrahls von ca. 500 mm auf ca. 1000 mm.

	Bronze gebürstet	36 515 979-42
	Chrom	36 515 979-00
	Platin gebürstet	36 515 979-06
	Platin	36 515 979-08
	Dark Brass matt	36 515 979-16
	Dark Bronze matt	36 515 979-17
	Dark Chrome	36 515 979-19
	Light Gold	36 515 979-26
	Light Gold gebürstet	36 515 979-27
	Messing gebürstet (23kt Gold)	36 515 979-28
	Schwarz matt	36 515 979-33
	Champagne gebürstet (22kt Gold)	36 515 979-46
	Champagne (22kt Gold)	36 515 979-47
	Cyprum	36 515 979-49
	Chrom gebürstet	36 515 979-93
	Dark Platin gebürstet	36 515 979-99

Empfohlenes Zubehör

	xGRID Befestigungssatz für die Integration in den Trockenbau -	12 340 970 90
--	---	---------------

Benötigtes Zubehör

	xGRID Montageschiene 555 mm -	12 360 970 90
--	--------------------------------------	---------------

Benötigtes Zubehör

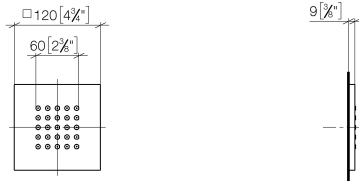
	WATER POINTS Adapterplatte -	12 305 970 90
--	-------------------------------------	---------------

Benötigtes Zubehör

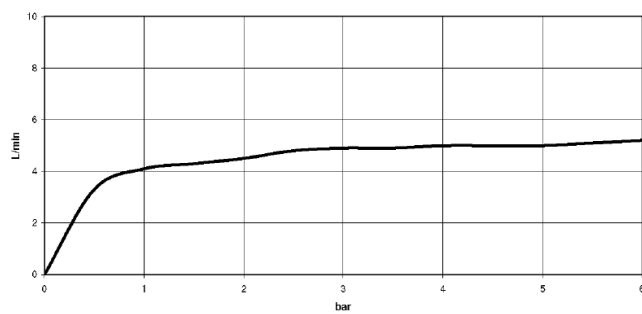
	UP-Wandeinbaukasten -	35 205 970 90
	• Min. Einbautiefe 85 mm	
	• Max. Einbautiefe 110 mm	

36 515 979 Produktversion ab 01.04.2024

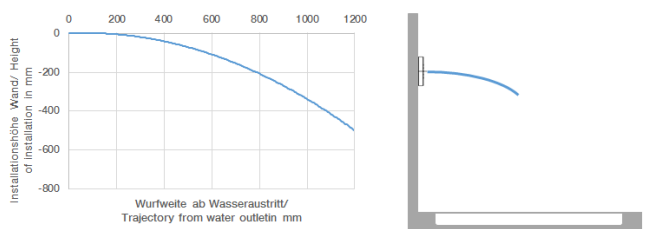
mm [inches]



Durchflussdiagramm



Wurfweitendiagramm



Codes & Standards

ASME A112.18.1

cUPC

DIN 4109

ISO 3822

Ü-Zeichen



WATER POINTS UP-Seitenbrause FlowReduce - Bronze gebürstet

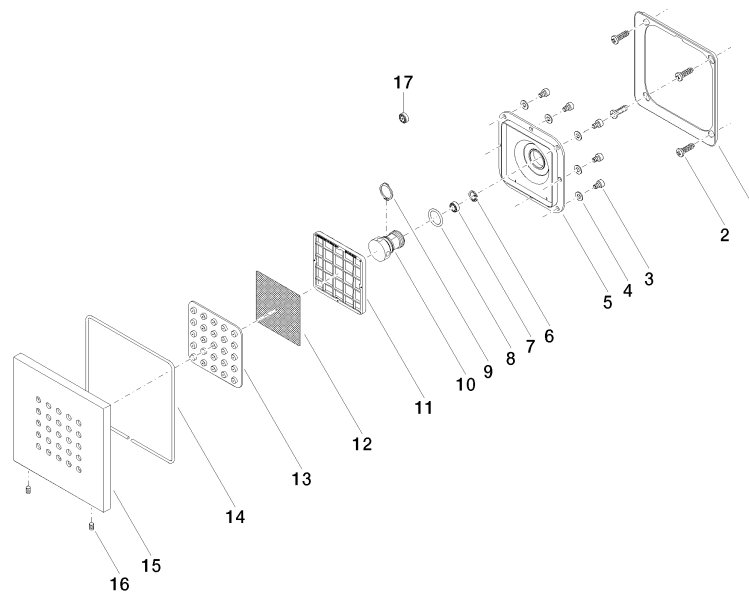
SERIENNEUTRAL

36 515 979 Produktversion ab 01.04.2024

Zertifikate

LGA_18

IAPMO_4976 (



Ersatzteilstückliste

Nr.	Artikelnummer	Benennung	Verbaumenge	Lieferzeit
17	09 23 01 052 90	Durchflussbegrenzer gelb 8,3 l/min. -	1,00	2
8	09 14 10 130 90	O-Ring EPDM 70 14,0 x 2,00 mm -	1,00	2
13	09 12 01 075 90	Einsatz Strahlmatte -	1,00	2
9	09 16 01 017 90	Ring Sicherungsring Ø 17 x 1 mm -	1,00	2
14	09 14 03 117 90	Dichtung Ø 2,5 x 432 mm -	1,00	2
6	09 16 01 016 90	Ring Sicherungsring Ø 10 x 1 mm -	1,00	2
7	90 23 01 032 00 90	Durchflussbegrenzer Set Ø 95 x 35 mm, 6 l/min. -	1,00	2
2	09 30 31 022 90	Befestigung 4,8 x 16 mm -	4,00	2
4	09 30 11 024 90	Unterlegscheibe Ø 4,3 -	8,00	2
5	09 12 12 205 90	Aufnahme 85 x 85 x 18 mm -	1,00	2
11	09 17 97 057 90	Halter Strahlmatte 65,5 x 65,5 x 5,5 mm -	1,00	2
16	09 31 11 048 90	Befestigung Gewindestift mit Innensechskant mit Spitze M4 x 8 mm -	1,00	2
15	09 27 98 004-42	WaterPoint Rosette 120 x 120 x 10 mm - Bronze gebürstet	1,00	60
10	09 17 11 146 90	Anschluss -	1,00	-
Ersatzteil nicht mehr bestellbar, bitte bestellen Sie den Nachfolgeartikel				
	0917111462090	Brause -		
1	09 28 01 024 90	Befestigung 107,7 x 107,7 x 6,2 mm -	1,00	2
12	09 29 30 043 90	Sieb Seitenbrause -	1,00	2
3	09 30 30 031 90	Befestigung Zylinderschraube mit Innensechskant M4 x 6 mm -	8,00	2