

MADISON Metall-Handbrause mit Porzellangriff (weiß) - Messing gebürstet (23kt Gold)

MADISON

28 002 970



- COMPACT RAIN, Durchfluss max. 9 l/min (bei 3 Bar)
- Funktion ab: 6 l/min
- Brausekopf Ø 64 mm
- Anschluss 1/2"

Eigensicher gegen Rückfließen.




	Messing gebürstet (23kt Gold)	28 002 970-28
	Chrom	28 002 970-00
	Chrom	28 002 970-00 0010
	Gold (23,9kt)	28 002 970-01
	Gold (23,9kt)	28 002 970-01 0010
	bronze	28 002 970-02
	bronze	28 002 970-02 0010
	altmessing	28 002 970-03
	Platin gebürstet	28 002 970-06
	Platin gebürstet	28 002 970-06 0010
	roh vernickelt	28 002 970-07
	Platin	28 002 970-08
	Platin	28 002 970-08 0010
	Messing (23kt Gold)	28 002 970-09
	Messing (23kt Gold)	28 002 970-09 0010
	weiß	28 002 970-12 0010
	weiß	28 002 970-12
	schwarz	28 002 970-13
	schwarz	28 002 970-13 0010
	Dark Brass matt	28 002 970-16
	Dark Brass matt	28 002 970-16 0010
	Dark Bronze matt	28 002 970-17
	Dark Bronze matt	28 002 970-17 0010
	Messing gebürstet (23kt Gold)	28 002 970-28 0010
	Bronze gebürstet	28 002 970-42
	Bronze gebürstet	28 002 970-42 0010
	Chrom gebürstet	28 002 970-93 0010



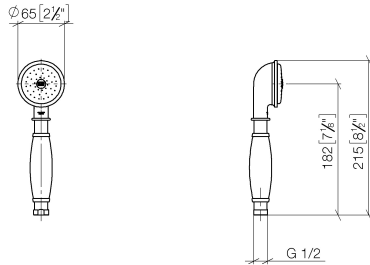
MADISON Metall-Handbrause mit Porzellangriff (weiß) - Messing gebürstet  
(23kt Gold)

MADISON

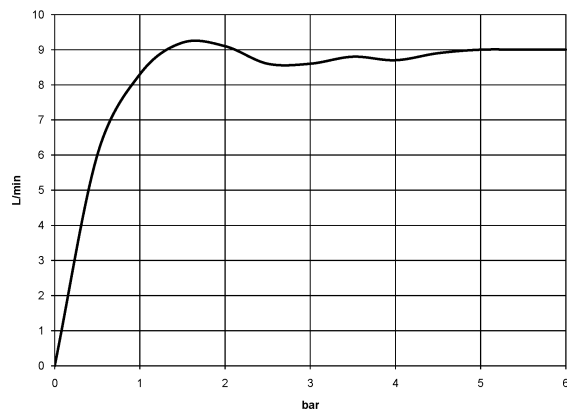
28 002 970

	Chrom gebürstet	28 002 970-93
	Dark Platinum gebürstet	28 002 970-99
	Dark Platinum gebürstet	28 002 970-99 0010

28 002 970  
mm [inches]



**Durchflussdiagramm**



**Codes & Standards**

DIN 4109

ISO 3822

Scottish Water  
Byelaws

UK Water Supply  
Regulations

**Ü-Zeichen**



MADISON Metall-Handbrause mit Porzellangriff (weiß) - Messing gebürstet  
(23kt Gold)

---

MADISON

28 002 970  
Zertifikate

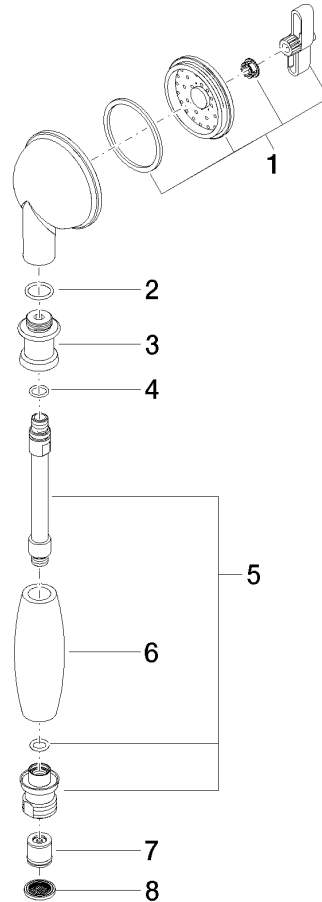
---

LGA\_8

WRAS\_240502

28 002 970

Ersatzteile für die  
anderen  
Oberflächenvarianten  
finden Sie hier:  
Chrom



### Ersatzteilstückliste

Nr.	Artikelnummer	Benennung	Verbaumenge	Lieferzeit
8	09 23 01 039 90	Siebichtung Ø 19 x 5,5 mm -	1,00	2
1	90 12 01 010 00 90	Einsatz Brause-Sieb Seitenbrause 70 x 110 x 20 mm -	1,00	2
6	11 167 820 60	Griff -	1,00	2
3	09 24 04 059 20-28	Nippel Ø 26 x 23,5 mm - Messing gebürstet (23kt Gold)	1,00	20
7	09 23 01 077 90	Rückflussverhinderer 8,7 l/min. -	1,00	2
2	09 14 10 069 90	O-Ring EPDM 70 14,0 x 1,78 mm -	1,00	2
5	90 28 22 033 00-28	Anschluss Ø 24 x 129 mm - Messing gebürstet (23kt Gold)	1,00	20
4	09 14 10 042 90	O-Ring EPDM 70 9,0 x 1,5 mm -	1,00	2