



Raxofix-T-Stück mit SC-Contur

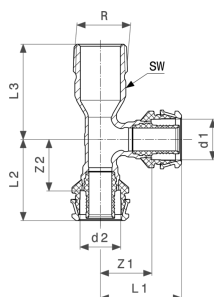
- R-Gewinde, Pressanschlüsse

Ausstattung

Mehrkant

Modell 5326.4

Artikel 647 643



Eigenschaften

Außengewinde kegelig	R	$\frac{3}{4}$
Rohraußendurchmesser 1	d1	20
Rohraußendurchmesser 2	d2	20
Z-Maß 1	Z1	25 mm
Z-Maß 2	Z2	25 mm
Länge 1	L1	40 mm
Länge 2	L2	40 mm
Länge 3	L3	47 mm
Schlüsselweite	SW	24 mm
Gewicht	118,5 g	



**Raxofix-T-Stück
mit SC-Contur
Modell 5326.4
Artikel 647 643**

Eigenschaften

Volumen	414,4 cm ³
Werkstoff	Siliziumbronze