

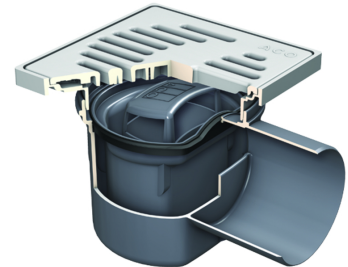
Kellerablauf DN–100, Stutzenneigung: 1,5°

Produktinformationen zur Produktgruppe

ACO Produktvorteile

- Ideal für Sanierung durch kompakte Produktmaße
- Drehbares Aufsatzstück für optimale Anpassung an Fliesenraster
- Wahlweise mit Verlängerungsstück für vertieften Einbau

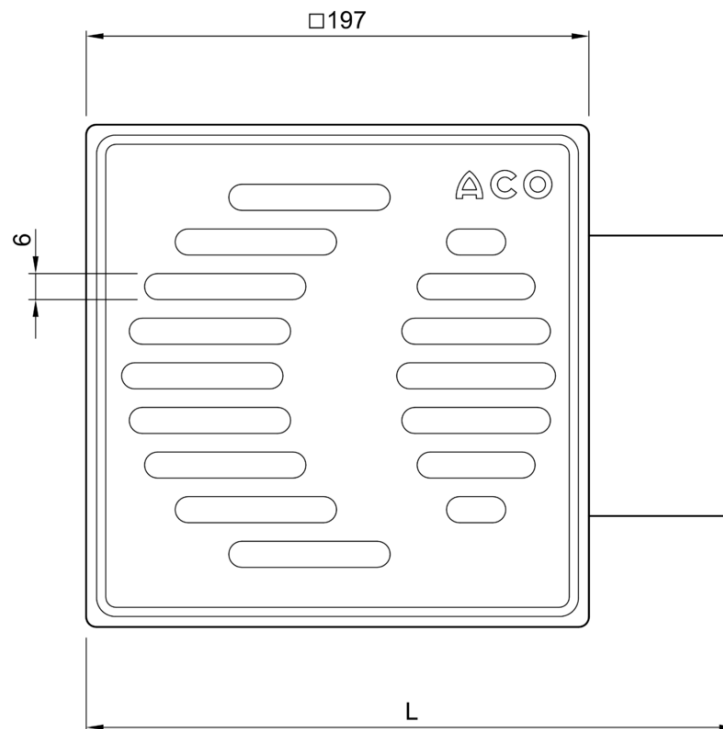
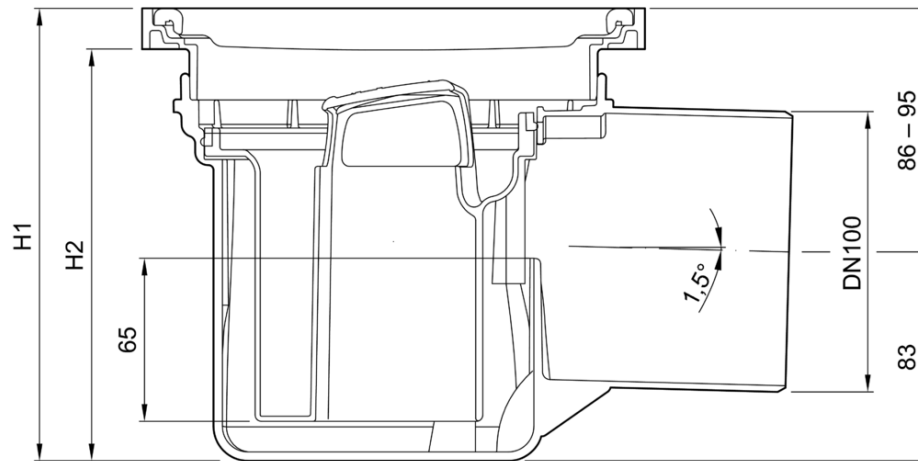
- Kellerablauf ACO Junior geprüft gemäß DIN EN 1253-1
- Ablaufkörper aus Kunststoff (Polypropylen)
- Mit herausnehmbarem Geruchverschluss
 - Sperrwasserhöhe: 60 mm
- Drehbares Aufsatzstück
 - Rahmenmaß: 197 x 197 mm
- Schlitzrost aus Kunststoff
 - Belastungsklasse: K 3
- Abflusswert: 1,6 l/s




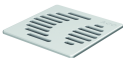
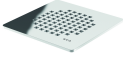

Technische Daten zum Artikel 2120.00.77

Nennweite	Abmessungen	Aussparung	Gewicht
	L		
	[mm]	[mm]	[kg]
DN 100	255	250 x 400	1,1

Abmessungen



Zubehör

	Beschreibung	Passend für	Gewicht	VPE	Artikel-Nr.
			[kg]	[Stk]	
	Zulaufstutzen DN 50 <ul style="list-style-type: none"> ■ Aus Kunststoff ■ Für seitliche Zulaufmöglichkeit ■ Zur bauseitigen Montage ■ Zulaufstutzen DN 50 (in Verbindung mit Handmembranpumpe) 	<ul style="list-style-type: none"> ■ Kellerablauf Junior mit Rückstauverschluss ■ Kellerablauf DN 100 ■ Sinkamat-K (Freiaufstellung) ■ LipuSmart-P ■ Multi-Mini 	0,1	2	2410.00.04
	Kunststoffrost <ul style="list-style-type: none"> ■ 197 x 197 mm 	<ul style="list-style-type: none"> ■ Kellerablauf Junior und Kellerablauf DN 100 		1	0173.07.88
	Edelstahlrost Quadrato <ul style="list-style-type: none"> ■ 188 x 188 mm 	<ul style="list-style-type: none"> ■ Kellerablauf Junior und Kellerablauf DN 100 		1	0155.00.48
	Verlängerung aus Kunststoff <ul style="list-style-type: none"> ■ Für vertieften Einbau ■ Aufbauhöhe: 130 mm 	<ul style="list-style-type: none"> ■ Kellerablauf DN 100 ■ Kellerablauf Junior mit Rückstauverschluss 	0,2		2040.00.06

Weiteres Zubehör finden Sie unter → <https://www.aco-haustechnik.de/suche/?q=2120.00.77>