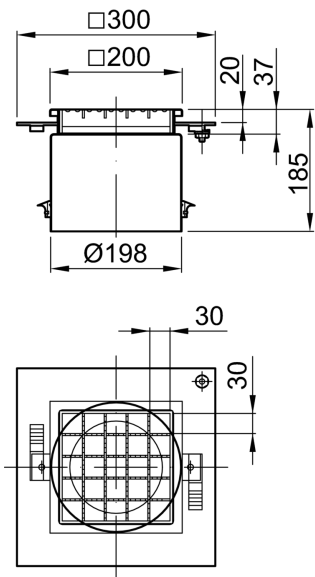


Aufsatzstücke mit besandetem Flansch für Verbundabdichtungen für DN 100

Produktinformationen

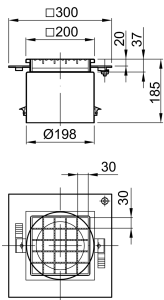
- Belastungsklasse von K 3 – M 125
- Aufsatzstücke mit Dünnbettabdichtung decken folgende Typen von Bodenaufbauten ab
 - Typ D: Bodenaufbau mit Dünnbettabdichtung



Technische Daten zum Artikel 9519.60.92

Ausführung	Rahmen	Rost	Höhenverstellbarkeit	Beschreibung	Ge- wicht
	[mm]	[mm]	[mm]		[kg]

Standardausführung



- | | | | | |
|-------------|-------------|-----------------------|----------|-------------------------------------|
| ■ Edelstahl | ■ Edelstahl | ■ Gitterrost | 35 – 135 | ■ Lose eingelegt
■ Rutschhemmend |
| ■ Kombiring | ■ 200 x 200 | ■ Edelstahl | | |
| | | ■ 170 x 170
■ L 15 | | |

5,7