

Wasserspeicher zum Einsatz in Trinkwassererwärmungsanlagen in Verbindung mit außenliegenden Wärmetauschern. Robuste und montagefreundliche Konstruktion. Fußhöhenverstellung für schnelles und sicheres Ausrichten.

Technische Daten

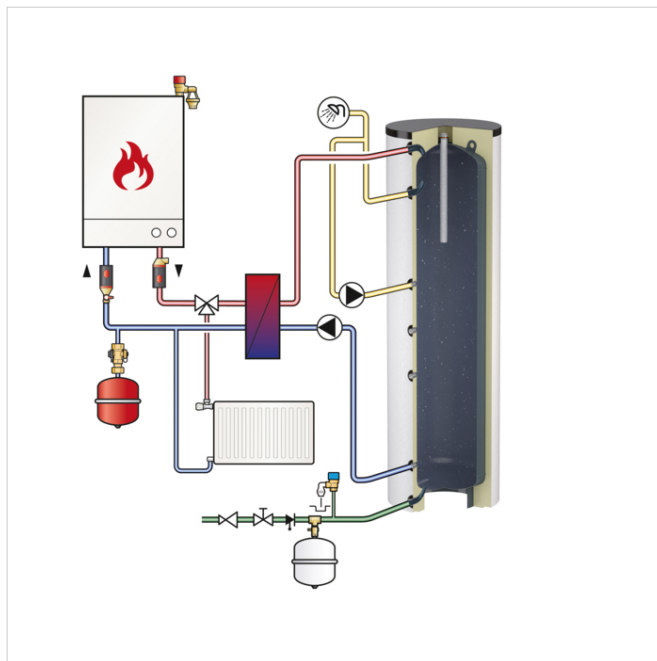
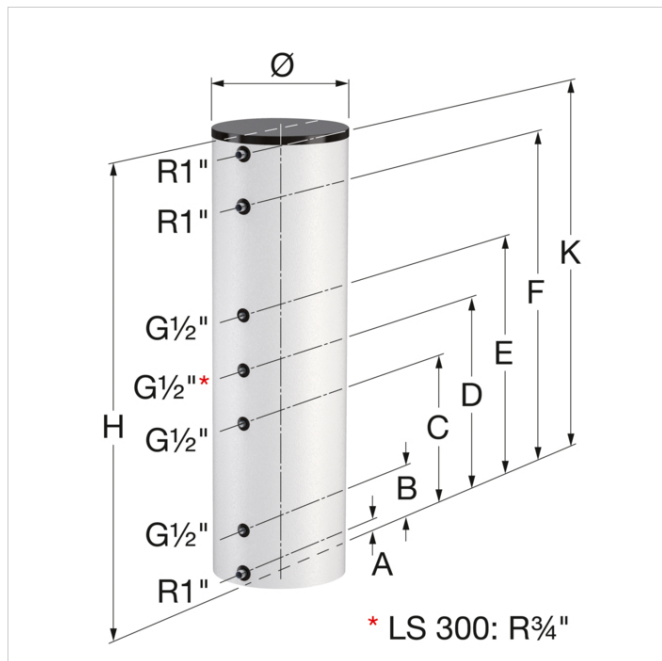
- Zulässiger Betriebsüberdruck: 10 bar.
- Zulässige Betriebstemperatur: 95 °C.
- Hochwertige Emaillierung nach DIN 4753/3 inkl. Mg-Anode.
- Dämmung:
 - Standardfarben: weiß (RAL 9010), weißaluminium (RAL 9006).
 - Wärmedämmung: Direkteinschäumung mit Polystyroldeckschicht.



Beschreibung	FlexTherm LS 200L + iso. Weiss-alu	
Bestell- nummer	18624	
GTIN	08712874186248	
Model	<u>FlexTherm LS 200 - 300</u>	
Nenn- inhalt [l]	200	
Abmessungen *	Ø [mm]	560
	H [mm]	1360
	Kippmaß [mm]	1500
Farbe Isolierung	weißalum.	
Gewicht [kg]	55	

* Abmessungen inklusive Isolierung.





Anschlusschema FlexTherm LS 200 - 300

Typ	Abstand Boden bis Anschlussmitten						
	A [mm]	B [mm]	C [mm]	D [mm]	E [mm]	F [mm]	K [mm]
FlexTherm LS 200	65	245	545	710	885	1075	1285
FlexTherm LS 300	65	310	-	850	950	1340	1560

Technische Daten FlexTherm LS 200 - 3000

Spezifikationen	FlexTherm LS							
	200	300	500	750	1000	1500	2000	3000
Gesamtwärmeverlust (EN 12897) [W]	83	108	133	119	147	161	183	n/a
Energielabel	C	D	D	C	C	C	C	n/a

n/a = nicht anwendbar.

Klassifizierung Allgemeine Daten

Etim Gruppe	Wärmeerzeuger
Etim Klasse	Warmwasserspeicherfass
Produktname	FlexTherm LS 200L + iso. Weiss-alu
Marke	FLAMCO
Produkttyp	Storage vessels - Glass lined
Artikelnummer	18624
GTIN	08712874186248

Klassifizierung Attribut

Werkstoff des Boilers	Stahl
Material Mantel	Kunststoff
Oberflächenschutz Gefäß	emailliert
Inhalt	200 Liter
Max. Arbeitstemperatur	95 Grad Celsius
Max. Arbeitsdruck	10 Bar
Isoliermaterial	sonstige
Steigrohr	Nein
Mit Tauchrohr	Nein
Rezirkulationsanschluss	Ja
Mit Entleeranschluss	Ja
Mit Ablassmöglichkeit (Anschluss)	Ja
Platzierung vertikal	Ja
Höhe	1360 Millimeter
Breite	560 Millimeter
Tiefe	560 Millimeter
Anschluss kaltes Trinkwasser	Außengewinde
Nenndurchmesser Kaltwasseranschluss	1 Zoll (25)
Anschluss Warmwasser	Außengewinde
Nenndurchmesser Warmwasseranschluss	1 Zoll (25)
Anschluss Zirkulationsleitung	Innengewinde
Nenndurchmesser Zirkulationsleitung	1/2 Zoll (15)
Energieeffizienzklasse	C

Mehr Informationen online finden:
[Montage- und Betriebsanleitung](#)
[PZH certificate](#)
[LS ADSK](#)
[LS DWG](#)
[LS IPT](#)
[LS STEP](#)
[Katalog in PDF \(2020\)](#)
[ErP label LS 200](#)
[ErP label LS 300](#)

Steinbrink 7
42555, Velbert - de

T +49 34292 713 69100
E de.info@aalberts-hfc.com
I flamcogroup.com/de