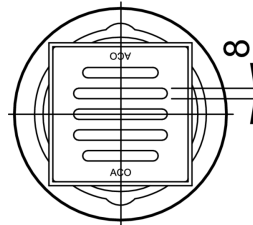
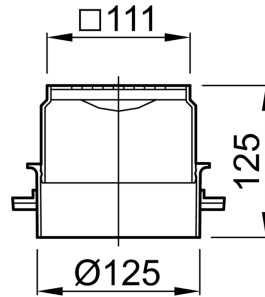


# Aufsatzstücke Standard

## Produktinformationen

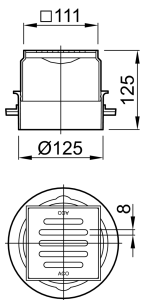
- Standardaufsatzstücke decken folgende Typen von Bodenaufbauten ab
  - Typ A: Bodenaufbau ohne Abdichtung
  - Typ B: Bodenaufbau mit Abdichtung durch Belagsmasse
  - Typ C: Bodenaufbau mit Abdichtung durch PVC-Belag
  - Typ E: Bodenaufbau mit einer Dichtungsbahn
  - Typ F: Bodenaufbau mit Abdichtung durch zwei Dichtungsbahnen



## Technische Daten zum Artikel 5150.87.22

Ausführung	Rahmen	Rost	Höhenverstellbarkeit	Beschreibung	Gewicht
	[mm]	[mm]	[mm]		[kg]

## Standardausführung



- |               |              |                      |         |                  |     |
|---------------|--------------|----------------------|---------|------------------|-----|
| ■ Kunststoff  | ■ Kunststoff | ■ Schlitzrost        | 35 – 90 | ■ Lose eingelegt | 0,4 |
| ■ Sicker-ring | ■ 111 x 111  | ■ Edelstahl          |         |                  |     |
|               |              | ■ 104 x 104<br>■ K 3 |         |                  |     |