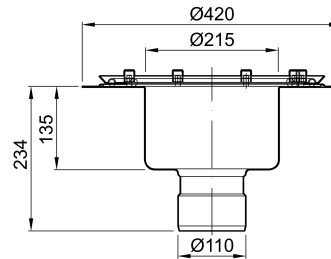


Ablaufkörper, Stutzenneigung: 90°

Produktinformationen zur Produktgruppe

ACO Produktvorteile

- Baustoffklasse: A1
- Geprüfte und praxismgerechte Brandschutzlösungen
 - Bei Einbau Fit-in – Mindest-Decken-
dicke: 100 mm
 - Fit-in nicht passend für Ablaufkörper
mit Halterand
- Anschluss aller handelsüblicher Abdich-
tungssysteme



- Ablaufkörper DN 100
- Geprüft gemäß DIN EN 1253-1
- Aus Edelstahl, Werkstoff 1.4301
- Passende Aufsatzstücke
 - Standard Aufsatzstücke
 - Aufsatzstücke für Dünnbettabdichtung
 - Aufsatzstücke mit besandetem Flansch

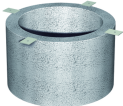
Brandschutz

Feuerwiderstandsklasse R 30 – R 120 (R 30 – R 90 bei Verwendung eines Fit-in) gemäß AbZ: Z-19.17-1527 bei Verwendung eines Brandschutz-Glockengeruchsverschlusses mit Hitzeschild.

Technische Daten zum Artikel 9519.20.00

Nennweite	Flanschausführung	Aussparung [mm]	Abflusswert [l/s]	Geruchsverschluss	Gewicht [kg]
DN 100	Mit Pressdichtungsflansch	230 x 425	2,0	■ Ohne Geruchsverschluss	6,0

Zubehör

	Beschreibung	Passend für	Gewicht	Artikel-Nr.
			[kg]	
	Oberteil mit Klebeflansch <ul style="list-style-type: none"> ■ Aus Edelstahl, Werkstoff 1.4301 ■ Mit Abdichtring ■ Höhenverstellbarkeit: 45 – 110 mm 	<ul style="list-style-type: none"> ■ Ablaufkörper Variant-CR 218 <ul style="list-style-type: none"> <input type="checkbox"/> DN 100 ■ Industrieablaufkörper Variant-CR 218 <ul style="list-style-type: none"> <input type="checkbox"/> DN 150 	3,4	9519.10.20
	Oberteil mit Pressdichtungsflansch <ul style="list-style-type: none"> ■ Aus Edelstahl, Werkstoff 1.4301 ■ Mit Sickeröffnung ■ Mit Abdichtring ■ Höhenverstellbarkeit: 45 – 110 mm 	<ul style="list-style-type: none"> ■ Ablaufkörper Variant-CR 218 <ul style="list-style-type: none"> <input type="checkbox"/> DN 100 ■ Industrieablaufkörper Variant-CR 218 <ul style="list-style-type: none"> <input type="checkbox"/> DN 150 	4,4	9519.10.25
	Oberteil mit Pressdichtungsflansch <ul style="list-style-type: none"> ■ Aus Edelstahl, Werkstoff 1.4301 ■ Mit seitlichem Zulauf und Steckmuffe DN 50 ■ Mit Sickeröffnung ■ Mit Abdichtring ■ Höhenverstellbarkeit: 105 – 160 mm 	<ul style="list-style-type: none"> ■ Ablaufkörper Variant-CR 218 <ul style="list-style-type: none"> <input type="checkbox"/> DN 100 ■ Industrieablaufkörper Variant-CR 218 <ul style="list-style-type: none"> <input type="checkbox"/> DN 150 	3,3	9519.10.30
	Brandschutz-Glockengeruchverschluss <ul style="list-style-type: none"> ■ Mit angeformter Brandschutz-Kartusche ■ Feuer- und Rauchverschluss zur nachträglichen Brandschutz-Ausrüstung von Ablaufkörpern ■ Mit Lippendichtung ■ Zulassung <ul style="list-style-type: none"> <input type="checkbox"/> AbZ: Z-19.17-1527 <input type="checkbox"/> AbG: Z-19.53-2294 	<ul style="list-style-type: none"> ■ Ablaufkörper Wal-Selecta und Variant-CR-Serie <ul style="list-style-type: none"> <input type="checkbox"/> DN 100 <input type="checkbox"/> Stutzenneigung: 90° 	0,6	5087.20.15
	Fit-in <ul style="list-style-type: none"> ■ Nicht brennbar gemäß Baustoffklasse A1 ■ Zum mörtellosen Einbau in Kernbohrungen: 300 mm ■ Abmessungen Fit-In <ul style="list-style-type: none"> <input type="checkbox"/> Durchmesser: 290 mm <input type="checkbox"/> Höhe: 200 mm ■ Bauaufsichtliche Zulassung <ul style="list-style-type: none"> <input type="checkbox"/> AbZ: Z-19.17-1527 	<ul style="list-style-type: none"> ■ Ablaufkörper Variant-CR 218 <ul style="list-style-type: none"> <input type="checkbox"/> DN 100 <input type="checkbox"/> Stutzenneigung: 90° <input type="checkbox"/> Mit Klebe- und Pressdichtungsflansch 	5,0	9390.10.40

Weiteres Zubehör finden Sie unter → <https://www.aco-haustechnik.de/suche/?q=9519.20.00>