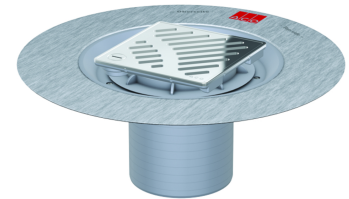
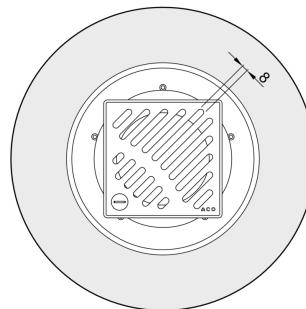
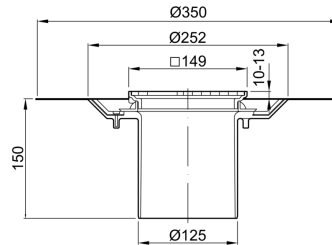


Aufsatzstücke für Verbundabdichtung

Produktinformationen

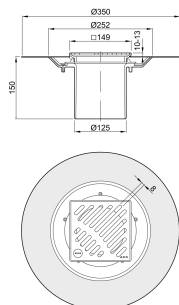
- Aufsatzstücke mit quadratischen und runden Rosten
- Quadratische Roste verriegelbar oder lose eingelegt
- Aufsatzstücke mit Dünnbettabdichtung decken folgende Typen von Bodenaufbauten ab
 - Typ D: Bodenaufbau mit Dünnbettabdichtung



Technische Daten zum Artikel 5141.30.00

Ausführung	Rahmen	Rost	Höhenverstellbarkeit	Beschreibung	Gewicht
	[mm]	[mm]	[mm]		[kg]

Standardausführung



- | | | | | | |
|--------------|----------------------------|--|----------|----------------|-----|
| ■ Kunststoff | ■ Edelstahl
■ 149 x 149 | ■ Schlitzrost
■ Edelstahl
■ 140 x 140
■ K 3 | 36 – 135 | ■ Verriegelbar | 1,3 |
|--------------|----------------------------|--|----------|----------------|-----|