

VSH Tectite 316 T-Stück Gewinde i/i/i 22xG1/2"x22

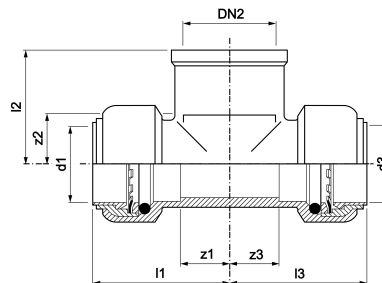
VSH Tectite 316 TS30 ist ein T-Stück mit zwei Steckanschlüssen und einem Innengewinde. Durch den Einsatz von VSH Tectite verwenden Sie eine erstklassige Steckverbindung mit einzigartiger Technologie. VSH Tectite bietet eine Rohrleitung, die für häusliche und leicht gewerbliche Anwendungen geeignet ist.

- demontierbar
- keine Arbeiten mit offener Flamme
- Elektrisch leitend
- ausgestattet mit allen relevanten Zulassungen

VSH Tectite Edelstahl lösbare Steckfittings aus austenitischem, nichtrostendem CR-NI-MO Stahl, Werkstoff-Nr. 1.4404 nach DIN EN 10088-2. Geprüft nach DVGW-Arbeitsblatt W 534, DVGW-Zulassungsnummer für Trinkwasserinstallationen: DW-8511BO0199. Mit werkseitig eingelegtem EPDM O-Ring. Dauerhaft dichte Steckverbindung, Unterputz einsetzbar, lösbar und wiederverwendbar. Dimension 15 bis 54mm. Zur Verbindung von Edelstahlrohren nach DIN EN 10312 und DVGW-Arbeitsblatt GW 541. Temperaturbeständigkeit -20 bis 90 Grad, Druckbeständigkeit 16bar bei 30 Grad. Anwendungsgebiete: Trinkwasserinstallation nach EN 806 und DIN 1988, Brauch- und Regenwasserinstallation, Heizungsinstallation nach DIN EN 12828, geschlossene Kühlkreisläufe, Druckluftinstallation nach DIN ISO 8573-1.

Produktanwendung:

Trinkwasser, Heizung, Kühlung



Nummer 4755476

Type TS30

Produkteigenschaften

| | | | |
|-----------------------------------|--------------------------|--------------------------------------|----------------------|
| Werkstoff des Anschlusses 1 | rostfreier Stahl | Winkel | 90 Grad |
| Werkstoffgüte Anschluss 1 | Edelstahl 316 L (1.4404) | Rohr Außendurchmesser Anschluss 1 | 22 Millimeter |
| Oberflächenschutz Anschluss 1 | unbehandelt | Wanddicke Anschluss 1 | 1,4 Millimeter |
| Oberflächenbehandlung Anschluss 1 | unbehandelt | Rohr Außendurchmesser Anschluss 2 | 21,3 Millimeter |
| Werkstoff des Anschlusses 2 | rostfreier Stahl | Rohr Außendurchmesser Anschluss 3 | 22 Millimeter |
| Werkstoffgüte Anschluss 2 | Edelstahl 316 L (1.4404) | Wanddicke Anschluss 3 | 1,4 Millimeter |
| Oberflächenschutz Anschluss 2 | unbehandelt | Länge Anschluss 1 | 38 Millimeter |
| Oberflächenbehandlung Anschluss 2 | unbehandelt | Arbeitslänge Anschluss 1 | 10 Millimeter |
| Werkstoff des Anschlusses 3 | rostfreier Stahl | Länge Anschluss 2 | 30 Millimeter |
| Werkstoffgüte Anschluss 3 | Edelstahl 316 L (1.4404) | Min. Mediumtemperatur (Dauerbetrieb) | -24 Grad Celsius |
| Oberflächenschutz Anschluss 3 | unbehandelt | Arbeitslänge Anschluss 2 | 13 Millimeter |
| Oberflächenbehandlung Anschluss 3 | unbehandelt | Max. Mediumtemperatur (Dauerbetrieb) | 114 Grad Celsius |
| Ausführung | T-Stück | Länge Anschluss 3 | 38 Millimeter |
| Reduzierend | ✓ | Arbeitslänge Anschluss 3 | 10 Millimeter |
| Mehrteilig | ✗ | Max. Arbeitsdruck bei 20 °C | 20 Bar |
| Systemgebunden | ✗ | Mediumtemperatur (Dauerbetrieb) | -24 114 Grad Celsius |
| Nenn Durchmesser Anschluss 1 | DN 20 | | |
| Anschluss 1 | Einsteck (Push-Fitting) | | |
| Nenn Durchmesser Anschluss 2 | 1/2 Zoll (15) | | |

| | |
|-----------------------------|--|
| Anschluss 2 | Innengewinde zylindrisch (BSPP) |
| Nenndurchmesser Anschluss 3 | DN 20 |
| Anschluss 3 | Einsteck (Push-Fitting) |
| Material Dichtung | Ethylen-Propylen-Dien-Kautschuk (EPDM) |
| Hauptfarbe Fitting | grau |
| Zugfest | ✓ |
| Gaszulassung QA | ✗ |
| Mit Dichtungsmaterial | ✗ |
| KIWA-Prüfsiegel | ✓ |
| Mit Entleerungsventil | ✗ |
| Mit Entlüfter | ✗ |
| Mit thermischer Isolierung | ✗ |
| Mit Stoßnocken | ✓ |
| VdS-geprüft | ✗ |
| Verschlossen | ✗ |
| Mit Verbindungsanzeige | ✗ |
| FM-Prüfung | ✗ |
| LPCB-Prüfung | ✗ |
| ULC-Qualitätskennzeichen | ✗ |
| UL-Prüfung | ✗ |
| DIN-CERTCO-Zertifikat | ✗ |
| VdS-geprüft | ✗ |
| Mit TÜV-Zulassung | ✗ |
| DVGW-Siegel für Gas | ✗ |
| DVGW-Siegel für Wasser | ✓ |
| KIWA-Prüfsiegel | ✓ |
| Gastec QA Prüfung | ✗ |
| KOMO-Prüfsiegel | ✗ |
| Gastec QA - AR 214 (H2) | ✗ |
| Typenzulassung nach BBR/EKS | ✗ |