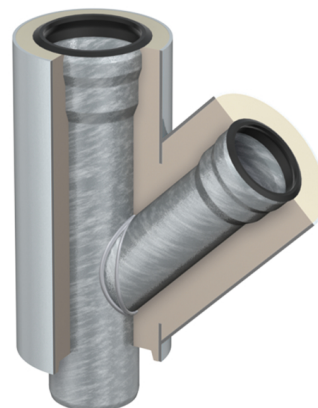
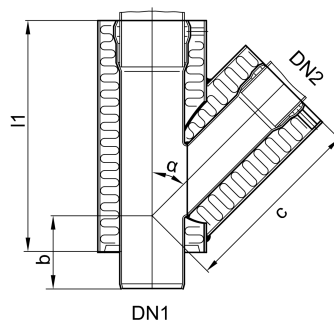


Reduzier-Einfachabzweige

Produktinformationen zur Produktgruppe

- Gemäß DIN EN 1123
- Innenrohr/Außenrohr: Stahl verzinkt
- Mit zusätzlicher Innenbeschichtung
- Dämmschicht (PU-Hartschaum, FCKW-frei)
- Dichtelemente bitte separat bestellen



Technische Daten zum Artikel 0174.51.35

| Winkel α | Nennweite | | Abmessungen | | | Gewicht |
|-----------------|-----------|--------|-------------|-----------|-----------|---------|
| | DN1 | DN2 | l1 [mm] | b [mm] | c [mm] | |
| 45° | DN 150 | DN 125 | 350 | 120 | 305 | 11 |