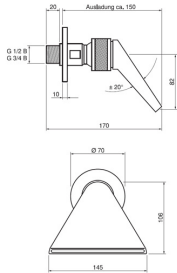


CONHEAD Schwallbrausekopf, Wandmontage, DN15



CONHEAD Schwallbrausekopf, DN15

Schwere massive Ausführung aus Messing, zur Wandmontage, mit Kugelgelenk und Rosette, aerosolarm, verchromt

Eigenschaften:

Anschluss-Nennweite: DN15,
Montage: Wandmontage,

Technische Daten:

Anschluss: G 1/2 B
Durchflussmenge: 0,66 l/s (1,0 bar)
Mindestfließdruck: 0,5 bar
Wassertemperatur (max.): 75 °C
Ausladung: 150 mm