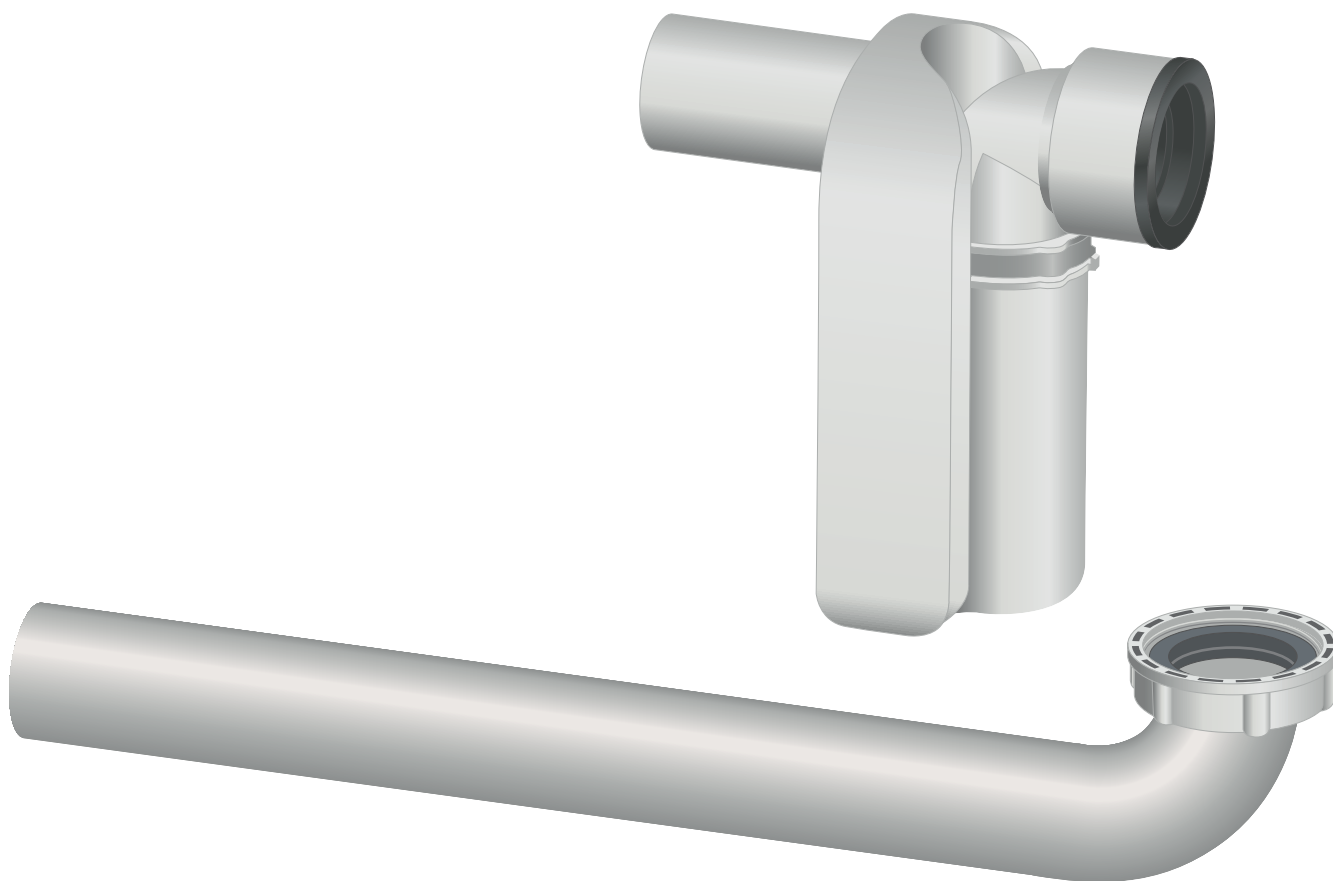


Gebrauchsanleitung

Geruchverschluss



für AP-Montage

Modell
5634.1

Baujahr (ab)
06/2005

viega

Inhaltsverzeichnis

1	Über diese Gebrauchsanleitung	3
1.1	Zielgruppen	3
1.2	Kennzeichnung von Hinweisen	3
2	Produktinformation	4
2.1	Einsatzbereiche	4
2.2	Produktbeschreibung	4
2.3	Technische Daten	4
3	Handhabung	6
3.1	Montage	6
3.1.1	Montage	6
3.1.2	Dichtheitsprüfung	7
3.2	Pflege und Reinigung	7
3.3	Entsorgung	8

1 Über diese Gebrauchsanleitung

1.1 Zielgruppen

Die Informationen in dieser Anleitung richten sich an folgende Personengruppen:

- Heizungs- und Sanitärfachkräfte bzw. unterwiesenes Fachpersonal

Für Personen, die nicht über die o. a. Ausbildung bzw. Qualifikation verfügen, sind Montage, Installation und gegebenenfalls Wartung dieses Produkts unzulässig. Diese Einschränkung gilt nicht für mögliche Hinweise zur Bedienung.

Der Einbau von Viega Produkten muss unter Einhaltung der allgemein anerkannten Regeln der Technik und der Viega Gebrauchsanleitungen erfolgen.

1.2 Kennzeichnung von Hinweisen

Warn- und Hinweistexte sind vom übrigen Text abgesetzt und durch entsprechende Piktogramme besonders gekennzeichnet.



GEFAHR!

Warnt vor möglichen lebensgefährlichen Verletzungen.



WARNUNG!

Warnt vor möglichen schweren Verletzungen.



VORSICHT!

Warnt vor möglichen Verletzungen.



HINWEIS!

Warnt vor möglichen Sachschäden.



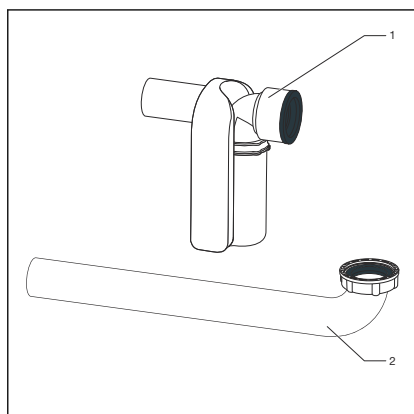
Zusätzliche Hinweise und Tipps.

2 Produktinformation

2.1 Einsatzbereiche

Der Geruchverschluss ist für Waschtische mit 1¼ Zoll Anschluss geeignet.

2.2 Produktbeschreibung



- 1 Geruchverschluss
- 2 Ablaufbogen für 1¼ Zoll Anschluss mit Überwurfmutter und Dichtung

2.3 Technische Daten

Ablaufleistung	0,6 l/s
DN (Durchmesser Nominal) Abgangsrohr	DN 32/40 mm
Anschluss Ablaufbogen	1¼
Sperrwasserhöhe	50 mm

Maßzeichnung

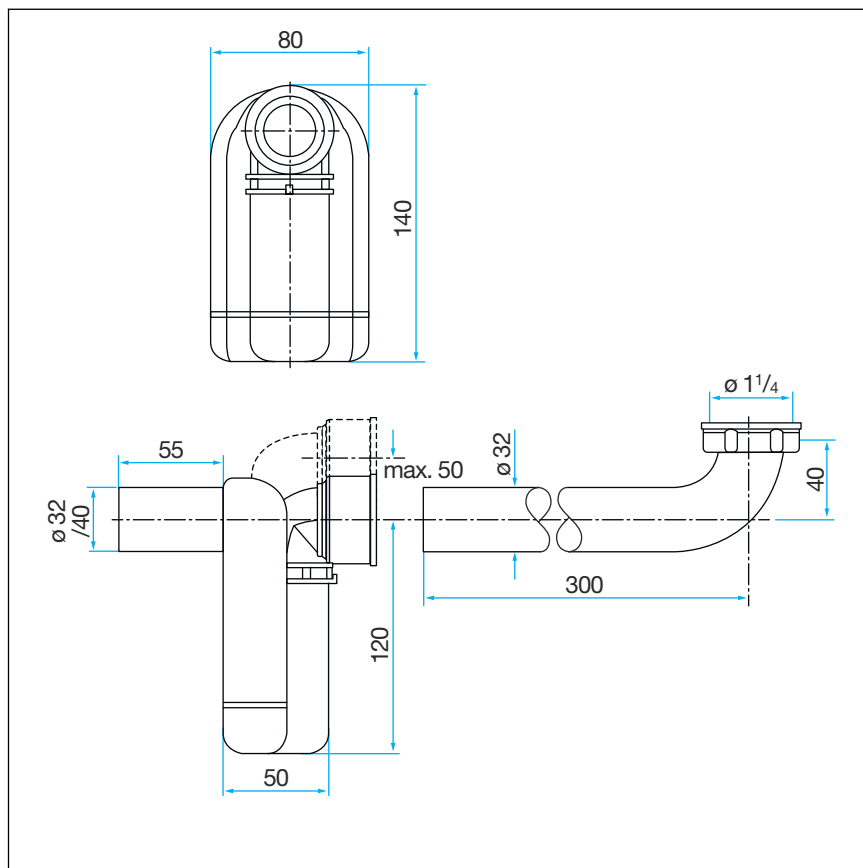


Abb. 1: Maßzeichnung

3 Handhabung

3.1 Montage

3.1.1 Montage

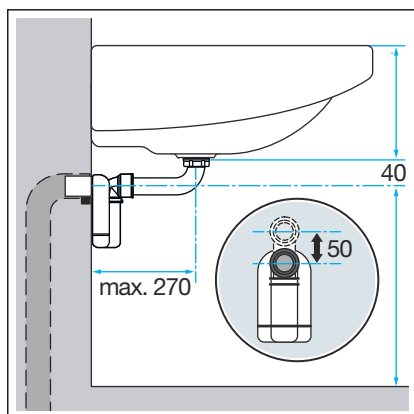
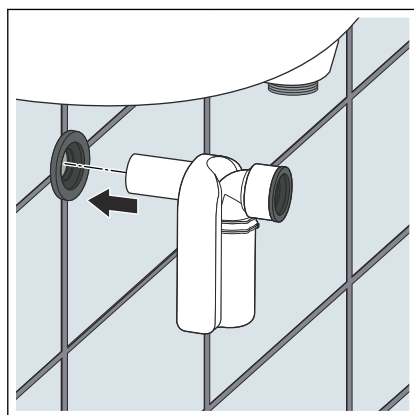


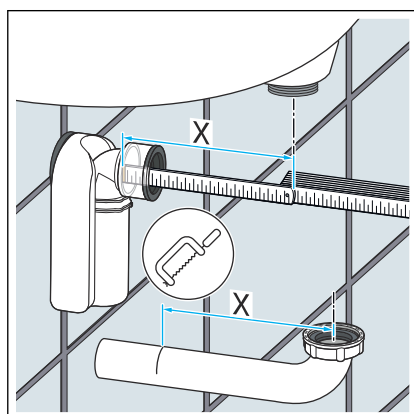
Abb. 2: Montagemaße

Voraussetzungen:

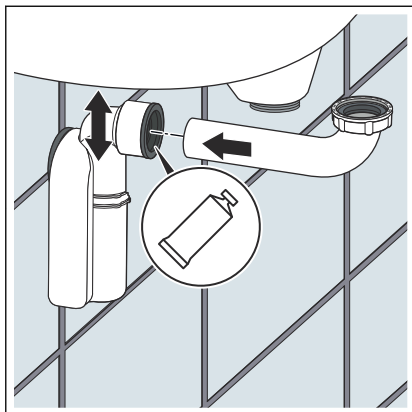
- Der Waschtisch ist montiert.
- Die Entwässerungsleitung ist installiert.



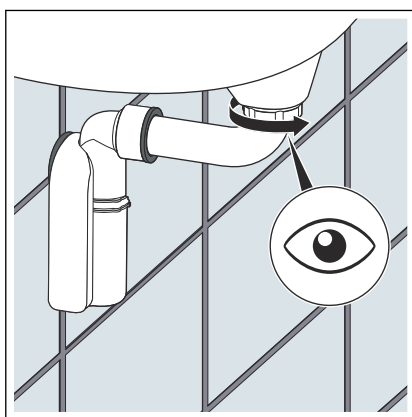
► Den Geruchverschluss einsetzen.



► Die Länge X des Ablaufbogens ermitteln.
Den Ablaufbogen ablängen und entgraten.



- Den Ablaufbogen mit dem Gleitmittel bestreichen und einsetzen.
- Die Höhe des Geruchverschlusses einstellen.



- Den Ablaufbogen am Waschtisch festschrauben.

3.1.2 Dichtheitsprüfung

Als Dichtheitsprüfung wird eine reine Sichtkontrolle vorgenommen. Den Ablauf auf sichtbare Undichtigkeiten prüfen.

3.2 Pflege und Reinigung

Pflege

Grobe Verschmutzungen, auch im Bereich des Ablaufkörpers und des Geruchverschlusses, mit haushaltsüblichem Reiniger beseitigen. Das Reinigungsmittel nach der vorgeschriebenen Einwirkzeit gründlich mit klarem Wasser abspülen. Es dürfen keine Rückstände auf den Bauteilen zurückbleiben.

- Zur regelmäßigen Pflege und zur Vermeidung von Kalkflecken normale Seife oder ein mildes Reinigungsmittel verwenden.
- Grobe Verschmutzungen mit haushaltsüblichem Reinigungsmittel beseitigen. Das Reinigungsmittel nach der vorgeschriebenen Einwirkzeit gründlich mit klarem Wasser abspülen.
- Die Oberflächen mit einem weichen Tuch abtrocknen. Es dürfen keine Rückstände auf den Bauteilen zurückbleiben.

Reinigung



HINWEIS!

Achten Sie bei der Reinigung des Ablaufs darauf, den Geruchverschluss nicht zu beschädigen.

3.3 Entsorgung

Produkt und Verpackung in die jeweiligen Materialgruppen (z. B. Papier, Metalle, Kunststoffe oder Nichteisenmetalle) trennen und gemäß der national gültigen Gesetzgebung entsorgen.



Viega GmbH & Co. KG
service-technik@viega.de
viega.de

DE • 2022-08 • VPN210499

