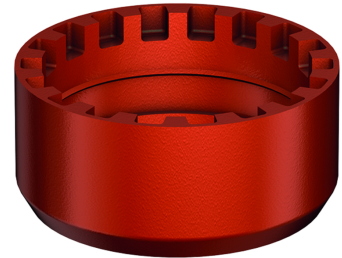


# SM-X Anschlussstücke

## Produktinformationen zur Produktgruppe

- Anschlussstücke SM-X Rohre an Steinzeug mit Steckmuffe L
- Baustoffklasse A1
  - Nicht brennbar
- Äußere Rohroberfläche mit rotbrauner Farbgrundierung
- Mit zusätzlicher Innenbeschichtung auf Epoxidbasis



## Technische Daten zum Artikel 7115.22.00

---

Nennweite

DN

DN 150