

Muli-Mini duo

Produktinformationen zur Produktgruppe

ACO Produktvorteile

- Anschlussfertig
- Ergonomische Tragegriffe
- Unterschiedliche Zulaufhöhen wählbar
- Hohes Nutzvolumen – bis zu 140 l
- Hohe chemische Beständigkeit aller Bauteile
- Geeignet für Einsatz hinter Fettabscheider bis NS 4
- Werkzeuglose Demontage der Pumpe
- Angepasst an minimales Türmaß: 700 mm
- Geringes Gewicht

■ Anwendungsbereiche

- ☐ Hinter Fettabscheidern bis NS 4
- ☐ Waschküchen
- ☐ Reihenduschanlagen
- ☐ Kellerräume

■ Sammelbehälter aus Polyethylen

- ☐ Grundablass R 1"
- ☐ Revisionsöffnung zur einfachen Wartung, Durchmesser: 340 mm
- ☐ Befestigungsset zur auftriebssicheren Verankerung
- ☐ Anschluss für Handmembranpumpe DN 50
- ☐ 4 horizontale Zulaufstutzen DN 100
- ☐ 1 vertikaler Zulaufstutzen DN 100
- ☐ Optional 1 vertikaler Zulaufstutzen DN 50 (Zubehör)
- ☐ 1 Entlüftungsstutzen DN 70

■ Anschluss Druckleitung

- ☐ Spezial- Rückflussverhinderer mit Kugel im Gehäuse
- ☐ Mit Anlüft- und Festsetzschraube
- ☐ Anschluss: Rp 2"

■ 2 Schmutzwassertauchpumpen

- ☐ Mit Drehstrom-Tauchmotorpumpe: 400 V, 50 Hz – Ausführung D
- ☐ Mit Wechselstrom-Tauchmotorpumpe: 230 V, 50 Hz – Ausführung W
- ☐ Schutzart IP 68
- ☐ Mit verstopfungsfreiem Freistromlauf-rad
- ☐ 10 m Anschlusskabel

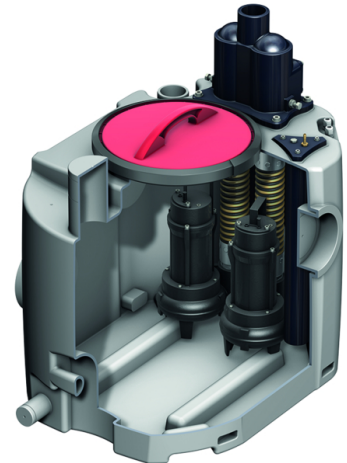
■ Niveauschaltung

- ☐ Pneumatische Niveauschaltung mit 10 m Steuerleitungen
- ☐ Optional mit Lufteinperlung zur Erhöhung der Betriebssicherheit bei Einbau hinter Fettabscheider (Zubehör)

■ Steuerung

- ☐ Schutzart IP 54
- ☐ 1,5 m Kabel und CEE-Stecker (16 A) – Ausführung D
- ☐ 1,5 m Kabel und Schuko-Stecker (16 A) – Ausführung W
- ☐ Potenzialfreie Sammelstör- und Betriebsmeldung

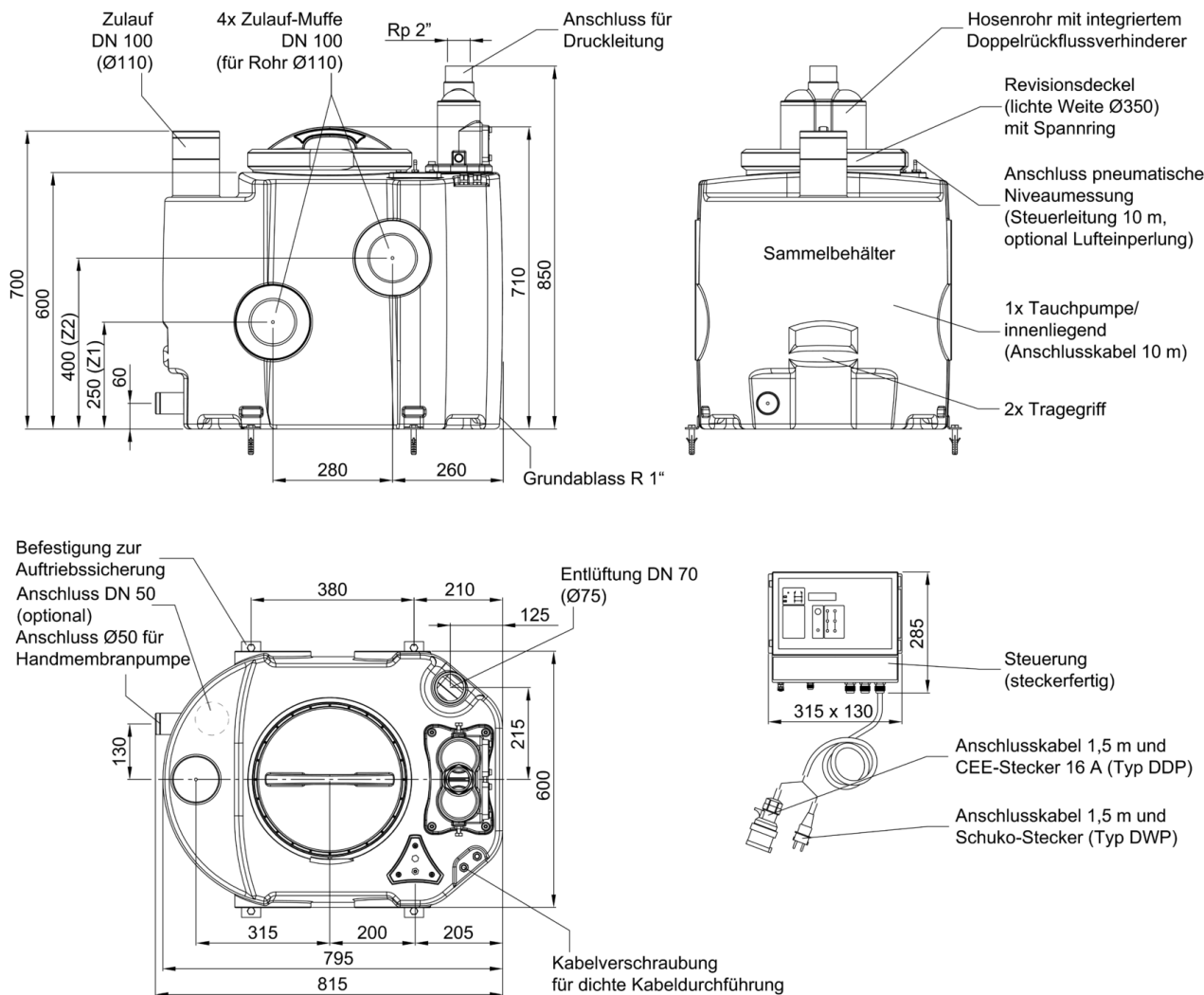
■ Geprüft gemäß DIN EN 12050-2 (fäkalienfreies Abwasser)



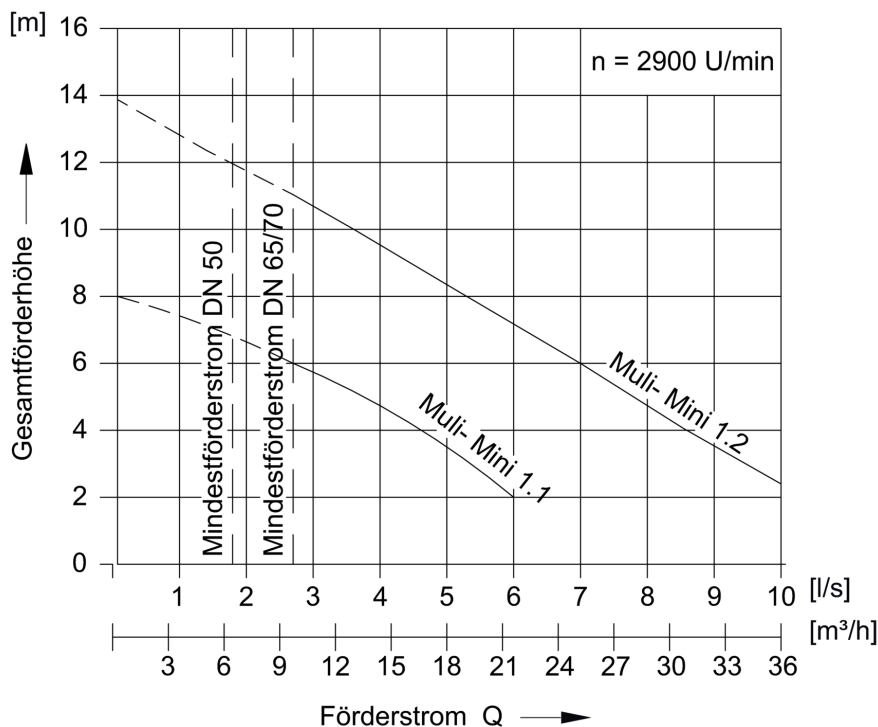
Technische Daten zum Artikel 1206.00.02

Typ	Motorleistung		Stromaufnahme	Spannung	Drehzahl	Korngröße	Nutzvolumen			Gesamtvolumen	Gewicht
	P1	P2					Zulaufhöhe Z1	Zulaufhöhe Z2	Zulauf von oben		
	[kW]	[kW]	[A]	[V]	[U/min]	[mm]	[l]	[l]	[l]	[l]	[kg]
Muli-Mini DDP 1.2	1,5	1,1	2,6	400	2900	50	55	100	130	195	71

Abmessungen

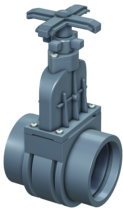





Leistungsparameter



Typ	Förderhöhe [m]	Förderstrom Q bei Gesamtförderhöhe H						Fördermedi- en-Temperatur	
		2 m	4 m	6 m	8 m	10 m	12 m	Normal	Maximal
		[l/s]	[l/s]	[l/s]	[l/s]	[l/s]	[l/s]	[°C]	[°C]
Muli-Mi- ni DDP 1.2	2 – 12	10,3	8,7	7,0	5,4	3,6	1,8	40	65

Zubehör

	Beschreibung	Passend für	Gewicht	VPE	Artikel-Nr.
			[kg]	[Stk]	
	Zulauf-/Absperrschieber DN 100 ■ Aus PVC ■ Beiderseits Steckmuffe 110 mm mit Lip- pendichtring ■ Gesamtmaße: 176 x 330 mm (L x H) ■ Max. Druck: 0,5 bar	■ Abwasserhebeanlagen ■ Fettabscheider aus Polyethylen ■ Stärkeabscheider aus Polyethylen ■ Vorbehälteranlagen Typ 2 und 4 ■ LipuMobil-P – Typ 0,5	3,1	1	0175.13.84
	Zulauf-/Absperrschieber DN 100 ■ Aus PVC ■ Beiderseits Spitzende Ø110 für muffen- lose Rohrsysteme aus Gusseisen oder Kunststoff ■ Gesamtmaße: 176 x 360 mm (L x H) ■ Max. Druck: 0,5 bar	■ Fettabscheider aus Polyethylen ■ Stärkeabscheider aus Polyethylen ■ Vorbehälteranlagen Typ 2 und 4 ■ LipuMobil – Typ 0,5	5,9		0175.31.87

Beschreibung	Passend für	Gewicht	VPE	Artikel-Nr.
		[kg]	[Stk]	
 Absperrschieber DN 50 <ul style="list-style-type: none">■ Aus PVC■ DN 50■ Mit Dichtring gemäß DIN 19538	<ul style="list-style-type: none">■ LipuMobil-P 0,8■ Muli-Mini	0,4		0175.18.33
 Anschlussstutzen <ul style="list-style-type: none">■ DN 50■ Durchführung TYP A 40 x 50 x R 1 3/4"■ Mindesteinbauhöhe: 250 mm	<ul style="list-style-type: none">■ Muli-Mini mono/duo			0175.09.27

Weiteres Zubehör finden Sie unter → <https://www.aco-haustechnik.de/suche/?q=1206.00.02>