








36 060 845 Produktversion ab 01.04.2024



- Abdeckplatte 78 x 78 mm

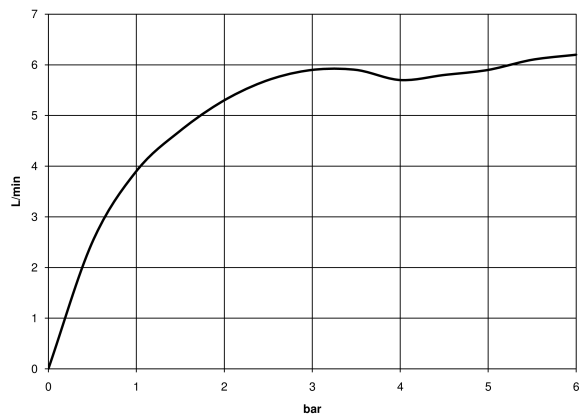
	Dark Platinum gebürstet	36 060 845-99
	Chrom	36 060 845-00
	Platin gebürstet	36 060 845-06
	Dark Chrome	36 060 845-19
	Light Gold gebürstet	36 060 845-27
	Schwarz matt	36 060 845-33
	Chrom gebürstet	36 060 845-93

**Benötigtes Zubehör**



- UP-Wand-Einhandbatterie -** 35 860 970 90
- Min. Einbautiefe 80 mm
  - Max. Einbautiefe 95 mm

Durchflussdiagramm



Codes & Standards

DIN 4109

ISO 3822

Ü-Zeichen



## LISSÉ UP-Einhandbatterie mit Abdeckplatte - Dark Platinum gebürstet

---

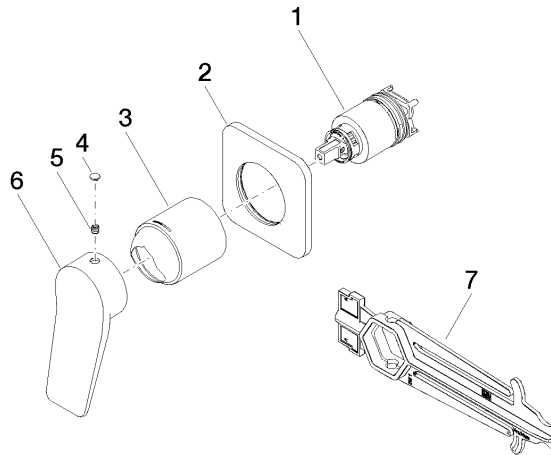
LISSÉ

36 060 845 Produktversion ab 01.04.2024

Zertifikate

---

LGA\_29



### Ersatzteilstückliste

Nr.	Artikelnummer	Benennung	Verbaumenge	Lieferzeit
3	09 11 02 288-99	Haube Ø 45 x 55 mm - Dark Platinum gebürstet	1,00	20
7	90 30 09 064 00 90	Montageschlüssel für Kartuschenmutter -	1,00	2
2	90 27 84 020 00-99	Rosette 78 x 78 x 9 mm - Dark Platinum gebürstet	1,00	20
4	90 31 20 087 00-99	Abdeckung Ø 7 x 2,1 mm - Dark Platinum gebürstet	1,00	20
5	90 31 11 030 00 90	Befestigung Gewindestift mit Innensechskant mit Ringschneide M5 x 5 mm -	1,00	2
6	09 20 84 021-99	Griff Hebel 45 x 36,53 x 106,95 mm - Dark Platinum gebürstet	1,00	20
1	90 15 05 046 02 90	EHM Kartusche mit Befestigungsmutter und Adapterschlüssel Ø 35 mm x 58,6 mm -	1,00	2