

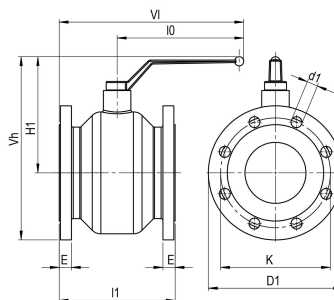
Seppelfricke SEPP Gas Kugelhahn mit Flansch 2" (DN50)

SEPP Gas Kugelhahn 5121.45 beidseitig mit Flansch, GT5-HTB, GGG 40, PN16, DN50, HTB bis DN150

SEPP Gas Kugelhahn als Hauptabsperreinrichtung, aus Stahl, gelb lackiert. Für Gase nach DVGW-Arbeitsblatt G 260. DVGW-Zulassung für Gasinstallation. MOP5/PN1 HTB. Dimension DN 25 bis DN 50. Mit oder ohne Isolierstück, mit oder ohne Brandschutzgriff.

Produktanwendung:

Erdgas



Nummer 0049350

Type 5121.45

Produkteigenschaften

| | |
|-----------------------------|-------------|
| Werkstoff des Gehäuses | Gusseisen |
| Oberflächenschutz | unbehandelt |
| Oberflächenschutz Gehäuse | unbehandelt |
| Nenndurchmesser Anschluss 1 | DN 50 |
| Anschluss 1 | Flansch |
| Mit Kupplungsanschluss 1 | × |
| Nenndurchmesser Anschluss 2 | DN 50 |
| Anschluss 2 | Flansch |
| Mit Kupplungsanschluss 2 | × |
| Gaszulassung QA | × |
| Zulassung nach EN 331 | × |
| DVGW-Siegel | ✓ |
| DVGW-Siegel für Gas | ✓ |
| Gastec QA Prüfung | × |

Rohr Außendurchmesser Anschluss
1

18 Millimeter

Länge Anschluss 1

150 Millimeter