

VSH XPress 304 Bogen 90° i/i 15

Bei VSH XPress R2408 handelt es sich um einen 90° Bogen aus Edelstahl mit zwei Pressanschlüssen. Durch die Verwendung von VSH XPress in Ihrer Rohrleitungsinstallation können Sie schnell, einfach und sauber installieren. VSH XPress bietet ein komplettes Edelstahl Rohrleitungssystem, das für Heizung und Kühlung geeignet ist.

- mit Rohranschlag
- unverpresst undicht
- klare Kennzeichnung des Materials und der Dimension auf dem Fitting

VSH XPress Edelstahl 304 Pressfittings aus Werkstoff-Nr. 1.4301 mit werkseitig eingelegtem EPDM O-Ring und LBP-Funktion (unverpresst-undicht).

Verpressbar mit M-Kontur in den Nennweiten 15 bis 108mm. Zur Verbindung von Edelstahlrohren 1.4301 nach DIN EN 10217-7.

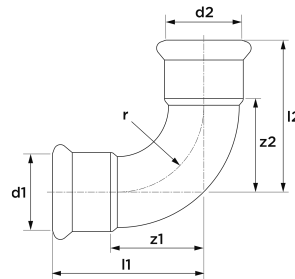
Temperaturbeständigkeit -35 bis 135 Grad, kurzzeitig 150 Grad, Druckbeständigkeit 16bar.

Anwendungsgebiete: Geschlossene Kühl- und Heizungsanlagen, Solaranlagen, Druckluftanlagen gemäß ISO 8573-1, Förderleitung für Heizöl, pflanzliche Öle, Treibstoffe und Schmiermittel, Industrieanwendungen und Vakuum.

Dieses System ist nicht für Gas- und Trinkwasser- Installationen zugelassen und geeignet.

Produktanwendung:

Heizung, Kühlung, Druckluft, Solarenergie



Nummer 123460512

Type R2408

Produkteigenschaften

| | | | |
|-----------------------------------|--------------------------|--------------------------------------|----------------------|
| Werkstoff des Anschlusses 1 | rostfreier Stahl | Winkel des Bogens | 90 Grad |
| Werkstoffgüte Anschluss 1 | Edelstahl 304 L (1.4307) | Radius des Bogens | 18 Millimeter |
| Oberflächenschutz Anschluss 1 | unbehandelt | Rohraußendurchmesser Anschluss 1 | 15 Millimeter |
| Oberflächenbehandlung Anschluss 1 | unbehandelt | Wanddicke Anschluss 1 | 1,5 Millimeter |
| Werkstoff des Anschlusses 2 | rostfreier Stahl | Rohraußendurchmesser Anschluss 2 | 15 Millimeter |
| Werkstoffgüte Anschluss 2 | Edelstahl 304 L (1.4307) | Wanddicke Anschluss 2 | 1,5 Millimeter |
| Oberflächenschutz Anschluss 2 | unbehandelt | Länge | 53 Millimeter |
| Oberflächenbehandlung Anschluss 2 | unbehandelt | Min. Mediumtemperatur (Dauerbetrieb) | -35 Grad Celsius |
| Form | Bogen | Länge Anschluss 1 | 41 Millimeter |
| Ausführung | 1-teilig | Max. Mediumtemperatur (Dauerbetrieb) | 135 Grad Celsius |
| Reduzierend | ✘ | Arbeitslänge Anschluss 1 | 21 Millimeter |
| Exzentrisch | ✘ | Länge Anschluss 2 | 41 Millimeter |
| Systemgebunden | ✓ | Arbeitslänge Anschluss 2 | 21 Millimeter |
| Nenndurchmesser Anschluss 1 | DN 12 | Mediumtemperatur (Dauerbetrieb) | -35 135 Grad Celsius |
| Anschluss 1 | Pressmuffe | Max. Arbeitsdruck bei 20 °C | 16 Bar |
| Konturcode Verbindung 1 | M | | |
| Nenndurchmesser Anschluss 2 | DN 12 | | |
| Anschluss 2 | Pressmuffe | | |
| Konturcode | M | | |

| | |
|----------------------------|--|
| Konturcode Verbindung 2 | M |
| Hauptfarbe Fitting | grau |
| Druckstufe Flansch | PN 16 |
| Druckstufe Flansch (PN) | PN 16 |
| Material Dichtung | Ethylen-Propylen-Dien-Kautschuk (EPDM) |
| Mit Stoßnocken | ✓ |
| Gaszulassung QA | ✗ |
| KIWA-Prüfsiegel | ✗ |
| Mit thermischer Isolierung | ✗ |
| Mit Dichtungsmaterial | ✗ |
| VdS-geprüft | ✗ |
| Verschlossen | ✗ |
| Mit Verbindungsanzeige | ✗ |
| Mit Entleerungsventil | ✗ |
| Mit Entlüfter | ✗ |
| FM-Prüfung | ✗ |
| LPCB-Prüfung | ✗ |
| ULC-Qualitätskennzeichen | ✗ |
| UL-Prüfung | ✗ |
| VdS-geprüft | ✗ |
| DVGW-Siegel für Gas | ✗ |
| DVGW-Siegel für Wasser | ✗ |
| KIWA-Prüfsiegel | ✗ |
| Gastec QA Prüfung | ✗ |
| KOMO-Prüfsiegel | ✗ |
| Gastec QA - AR 214 (H2) | ✗ |