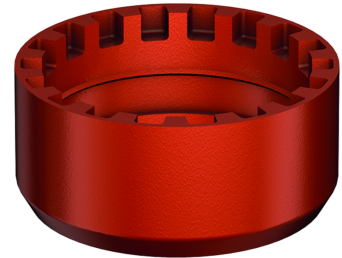


SM-X Anschlussstücke

Produktinformationen zur Produktgruppe

- Anschlussstücke SM-X Rohre an Steinzeug mit Steckmuffe L
- Baustoffklasse A1
 - Nicht brennbar
- Äußere Rohroberfläche mit rotbrauner Farbgrundierung
- Mit zusätzlicher Innenbeschichtung auf Epoxidbasis



Technische Daten zum Artikel 7112.22.00

Nennweite
DN
DN 125