

Montageanleitung Installation manual

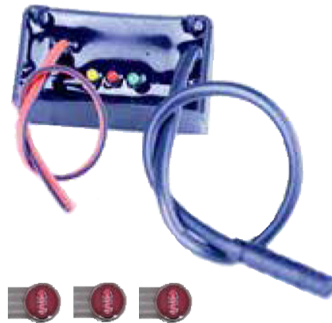
CNX-Converter Ersatzteilset CNX Converter spare part set

CNX-Converter zur Einbindung von CONTI+ Armaturen in das CNX Wassermanagement-System, mit Anschlussleitung, Stecker und wasserdichten Schnellverbindern

Nur für den Einsatz in Unterputz Dosen

CNX Converter for the integration of CONTI+ fittings into the CNX water management system, with connecting cable, plug and waterproof quick connectors

For use in flush-mounted boxes only



passend für | suitable for

CONZ0603000

Technische Daten | Technical data

Betriebsspannung Operating Voltage:	30V/6V DC
Leistungsaufnahme Power consumption:	ca. approx. 17 mA
Schutzart Protection class:	IP68
Hersteller Manufacturer:	CONTI Sanitärarmaturen GmbH

Lieferumfang | Content of delivery



Montage | Installation

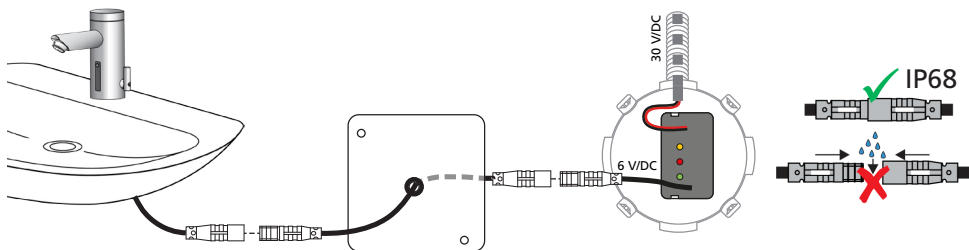
Dieses Ersatzteilset ist ausschließlich zum Einbau in Unterputzdosen geeignet.
CNX Converter in Unterputzdose platzieren und gemäß den Angaben auf der Folge-
seite anklemmen.

Die Verbindung zur Armatur wird über den 2-poligen Stecker hergestellt.

This spare parts set is only suitable for installation in flush-mounted boxes.
Place the CNX Converter in the flush-mounted box and connect it according to the
instructions on the following page.

The connection to the fitting is made via the 2-pole plug.

Anschlussbeispiel | Connection example



Verdrahtung | Cabling

i Hinweis! Elektroinstallation

Zwingend erforderliche Verbindungsleitungen sind bauseits in einem Schutzrohr/Leerrohr zu verlegen und anzuklemmen.

- jeweils erforderliche Leitungstypen sind in den entsprechenden Montageanleitungen angegeben:

Beispiel: J-Y(ST)Y 2x2x0,8 mm

Die elektrische Verdrahtung darf nur von einer Elektrofachkraft gemäß DIN VDE 105-100 durchgeführt werden.

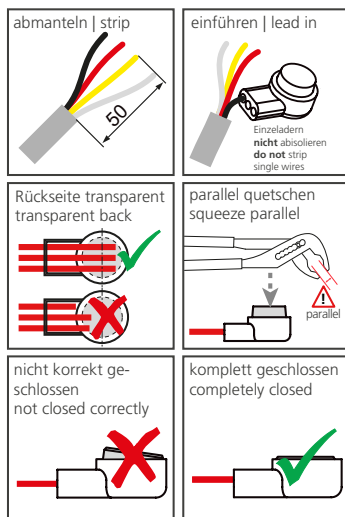
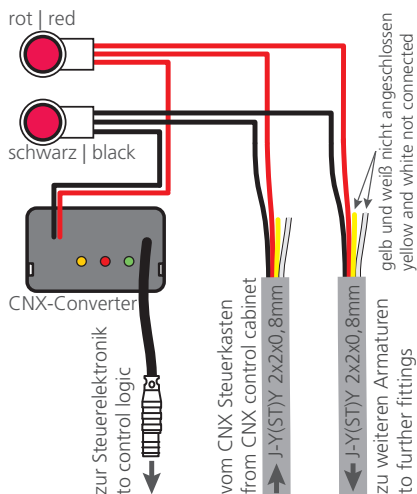
i Note! electrical installation

Mandatory connecting cables are to be laid and clamped on site in a thermowell / empty conduit.

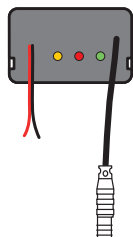
- The required cable types are specified in the corresponding installation instructions:

Example: J-Y(ST)Y 2x2x0,8 mm

Electrical wiring may only be carried out by a qualified electrician in accordance with DIN VDE 105-100.



Rückmeldungen Converter-LEDs | Feedback converter LEDs



LED	Grün green	Gelb yellow	Rot red
Blinkt einmal blinks one time	System OK System runs	Spannungsfehler Armatur failure of fitting voltage	keine Kommunikation zum Controller no transfer to the controller
Blinkt zweimal blinks two times	Inbetriebnahme (IB) Initiation mode (IM)	Keine Übertragung zur Armatur no transfer to fitting	nicht definiert not defined
Blinkt dauerhaft blinks permanent	Datenfluss während IB Datatransfer during IM	Keine Armatur no fitting	nicht definiert not defined
Kein Signal No signal	System stromlos System without power		

Verlässlich & Innovativ

Seit über 45 Jahren steht die Marke CONTI+ für flexible und ganzheitliche Duschaum- und Waschlösungen für den öffentlichen, halböffentlichen und gewerblichen Bereich sowie im Gesundheitssektor.

Innovative Technologie und hochwertige Materialien bilden die Basis für verlässliche Qualität. Aufgrund eines breiten Produktportfolios und jahrelanger Erfahrung in der Sonderanfertigung ist die Marke CONTI+ Planern und Architekten als professioneller Partner bekannt. Bis ins Detail werden smarte und individuelle Lösungen für verschiedenste Einrichtungen und Verwendungen angepasst. Zur Auswahl stehen Dusch- und Waschtischarmaturen als Aufputz- und Unterputzlösungen in unterschiedlichen Farben und Oberflächen. Bei der Entwicklung aller Produkte stehen Nachhaltigkeit, Hygiene und Sicherheit im Vordergrund.

Die Marke CONTI+ überzeugt mit verlässlicher Qualität und innovativer Technologie, basierend auf über 45 Jahren Erfahrung in Deutschland.

CONTI Sanitärarmaturen GmbH
Hauptstraße 98
35435 Wettenberg | Deutschland
Tel. +49 641 98221 0
Fax +49 641 98221 50
info@conti.plus
www.conti.plus

Reliable & innovative

For over 45 years, the CONTI+ brand has been a byword for flexible and holistic shower room and washroom solutions for public, semi-public and commercial environments as well as the health sector.

Known for its innovative technology and high grade materials, the brand has gained a reputation for unfailing quality. With a wide-ranging product portfolio and many years of experience creating custom designs, CONTI+ is now widely recognised among design engineers and architects for its valuable contribution to their projects. Every last detail is contemplated when developing tailor-made products, resulting in smart, individual solutions to suit a plethora of applications and equipment. The choice of shower and washbasin fittings encompasses a variety of colours and finishes as well as options for surface or flush mounting. Naturally, sustainability, hygiene and reliability are a prime consideration in the development of all products.

Thanks to its dependable quality and innovative technology, CONTI+ has remained a trusted brand in Germany for over 45 years.