



Megapress S-T-Stück mit SC-Contur

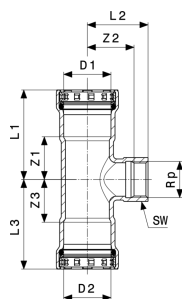
- für Stahlrohre nach DIN EN 10220/10255
- Pressanschlüsse, Rp-Gewinde

Ausstattung

Dichtelemente FKM, Schneidringe, Trennringe, Mehrkant

Modell 4317.2

Artikel 770 280



Eigenschaften

Fernwärme gemäß AGFW FW 524	FW	✓
Durchmesser Nominal	DN	15
Innengewinde zylindrisch	Rp	½
Rohraußendurchmesser 1 nach DIN EN 10255	D1	½
Rohraußendurchmesser 2 nach DIN EN 10255	D2	½
Z-Maß 1	Z1	25 mm
Z-Maß 2	Z2	26 mm
Z-Maß 3	Z3	25 mm
Länge 1	L1	52 mm
Länge 2	L2	36 mm



**Megapress S-T-Stück
mit SC-Contur
Modell 4317.2
Artikel 770 280**

Eigenschaften

Länge 3	L3	52 mm
Schlüsselweite	SW	27 mm
Gewicht	223 g	
Volumen	355,2 cm ³	
Werkstoff	Stahl unlegiert, Zink-Nickel-Beschichtung	