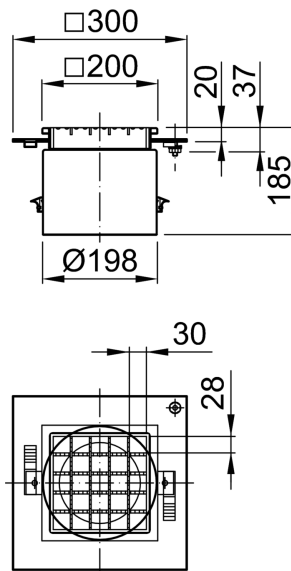


# Aufsatzstücke mit besandetem Flansch für Verbundabdichtungen für DN 100

## Produktinformationen

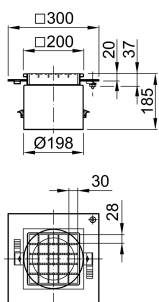
- Belastungsklasse von K 3 – M 125
- Aufsatzstücke mit Dünnbettabdichtung decken folgende Typen von Bodenaufbauten ab
  - Typ D: Bodenaufbau mit Dünnbettabdichtung



## Technische Daten zum Artikel 9519.60.93

Ausführung	Rahmen	Rost	Höhenverstellbarkeit	Beschreibung	Gewicht
	[mm]	[mm]	[mm]		[kg]

## Standardausführung



- |             |             |              |          |                  |     |
|-------------|-------------|--------------|----------|------------------|-----|
| ■ Edelstahl | ■ Edelstahl | ■ Gitterrost | 35 – 135 | ■ Lose eingelegt | 6,4 |
| ■ Kombiring | ■ 200 x 200 | ■ Edelstahl  |          | ■ Rutschhemmend  |     |
|             |             | ■ 170 x 170  |          |                  |     |
|             |             | ■ M 125      |          |                  |     |