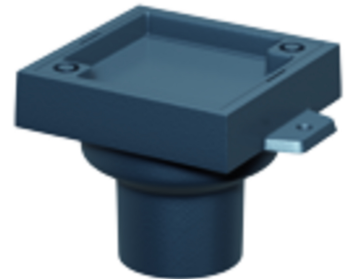
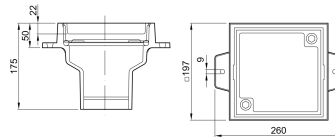


# Belastungsklasse: M 125, Deckel für wählbare Oberflächen

## Produktinformationen zur Produktgruppe

- Aus Gusseisen mit Anstrich
- Geprüft gemäß DIN EN 1253-2
- Geruchs- und wasserdicht
- Rückstausicher bis 0,5 bar
- Deckel verschraubt
- Stutzenneigung: 90°



## Technische Daten zum Artikel 5288.31.00

Nennweite	Klasse	Beschreibung	Gewicht [kg]
DN 150	M 125	■ Deckel für wählbare Oberfläche ■ Füllung bauseits	11,3