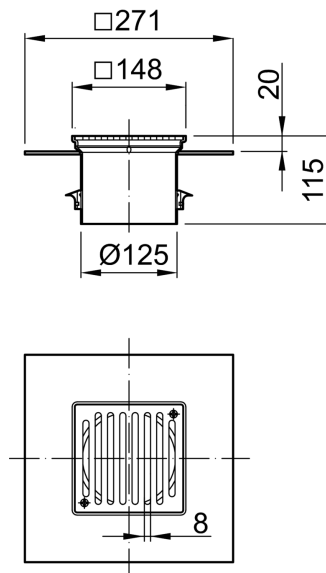


Aufsatzstücke mit besandetem Flansch für Verbundabdichtungen für DN 70

Produktinformationen

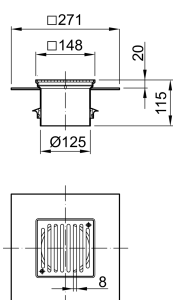
- Belastungsklasse von K 3 – M 125
- Aufsatzstücke mit Dünnbettabdichtung decken folgende Typen von Bodenaufbauten ab
 - Typ D: Bodenaufbau mit Dünnbettabdichtung



Technische Daten zum Artikel 9579.61.89

Ausführung	Rahmen	Rost	Höhenverstellbarkeit	Beschreibung	Gewicht
	[mm]	[mm]	[mm]		[kg]

Standardausführung



■ Edelstahl	■ Edelstahl	■ Schlitzrost		■ Verschraubt	
■ Kombiring	■ 148 x 148	■ Edelstahl	25 – 65	■ Rutschhemmung: Klasse C	3,9
		■ 140 x 140			
		■ K 3			