

10 713 970 Produktversion ab 01.10.2024



- zur Betätigung eines Müllzerkleinerers

Kompatibel mit Müllzerkleinerern mit eingebautem Druckluftschalter des Herstellers Insinkerator®, z.B. Evolution.

Artikel nicht in allen Märkten verfügbar. Bitte kontaktieren Sie den Dornbracht Außendienst.

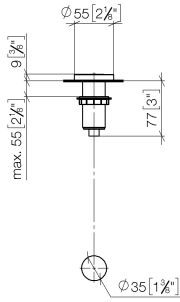
Mehr Informationen unter www.insinkerator.com

Passt zu ELIO, ENO, MEM, META SQUARE, SYNC, TARA und TARA ULTRA

	Messing (23kt Gold)	10 713 970-09
	Chrom	10 713 970-00
	Platin gebürstet	10 713 970-06
	Platin	10 713 970-08
	Dark Brass matt	10 713 970-16
	Dark Bronze matt	10 713 970-17
	Dark Chrome	10 713 970-19
	Messing gebürstet (23kt Gold)	10 713 970-28
	Schwarz matt	10 713 970-33
	Bronze gebürstet	10 713 970-42
	Champagne gebürstet (22kt Gold)	10 713 970-46
	Champagne (22kt Gold)	10 713 970-47
	Cyprum	10 713 970-49
	Chrom gebürstet (Edelstahl-Look)	10 713 970-93
	Dark Platinum gebürstet	10 713 970-99

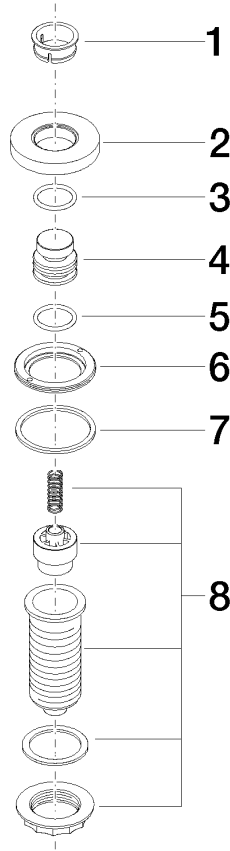
10 713 970 Produktversion ab 01.10.2024

mm [inches]



10 713 970 Produktversion ab 01.10.2024

Ersatzteile für die
anderen
Oberflächenvarianten
finden Sie hier:
Chrom



Ersatzteilstückliste

Nr.	Artikelnummer	Benennung	Verbaumenge	Lieferzeit
4	09 21 33 045-09	Bedienelement Ø 27 x 25,5 mm - Messing (23kt Gold)	1,00	40
3	09 14 10 507 90	O-Ring 18 x 3 mm -	1,00	2
1	09 28 10 141 90	Haube Ø 28,7 x 12 mm -	1,00	2
6	09 24 01 030 90	AIR SWITCH Ring Ø 50 x 5 mm -	1,00	2
7	09 14 05 037 90	Dichtung EPDM 70 49,0 x 43,0 x 2,0 mm -	1,00	2
8	04 30 01 186 00 90	Anschluss Ø 37,5 x 81 mm -	1,00	2
5	09 14 10 015 90	O-Ring EPDM 70 21,5 x 2,5 mm -	1,00	2
2	09 27 87 012-09	Rosette Ø 55 x Ø 25,2 x 9 mm - Messing (23kt Gold)	1,00	40